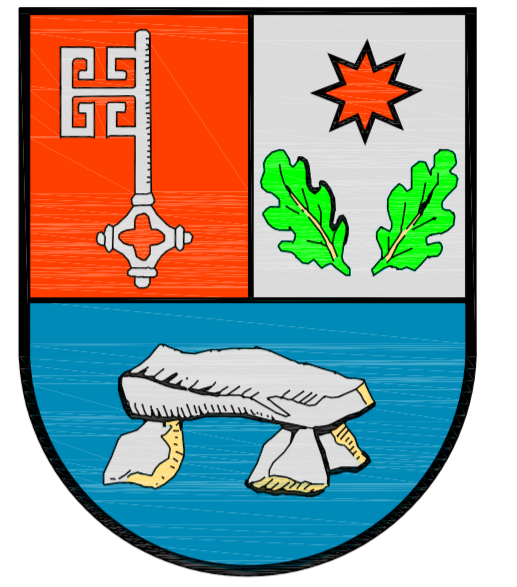
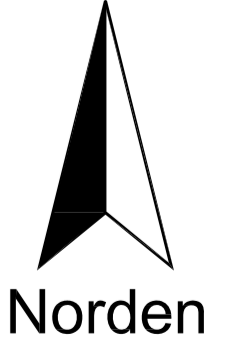
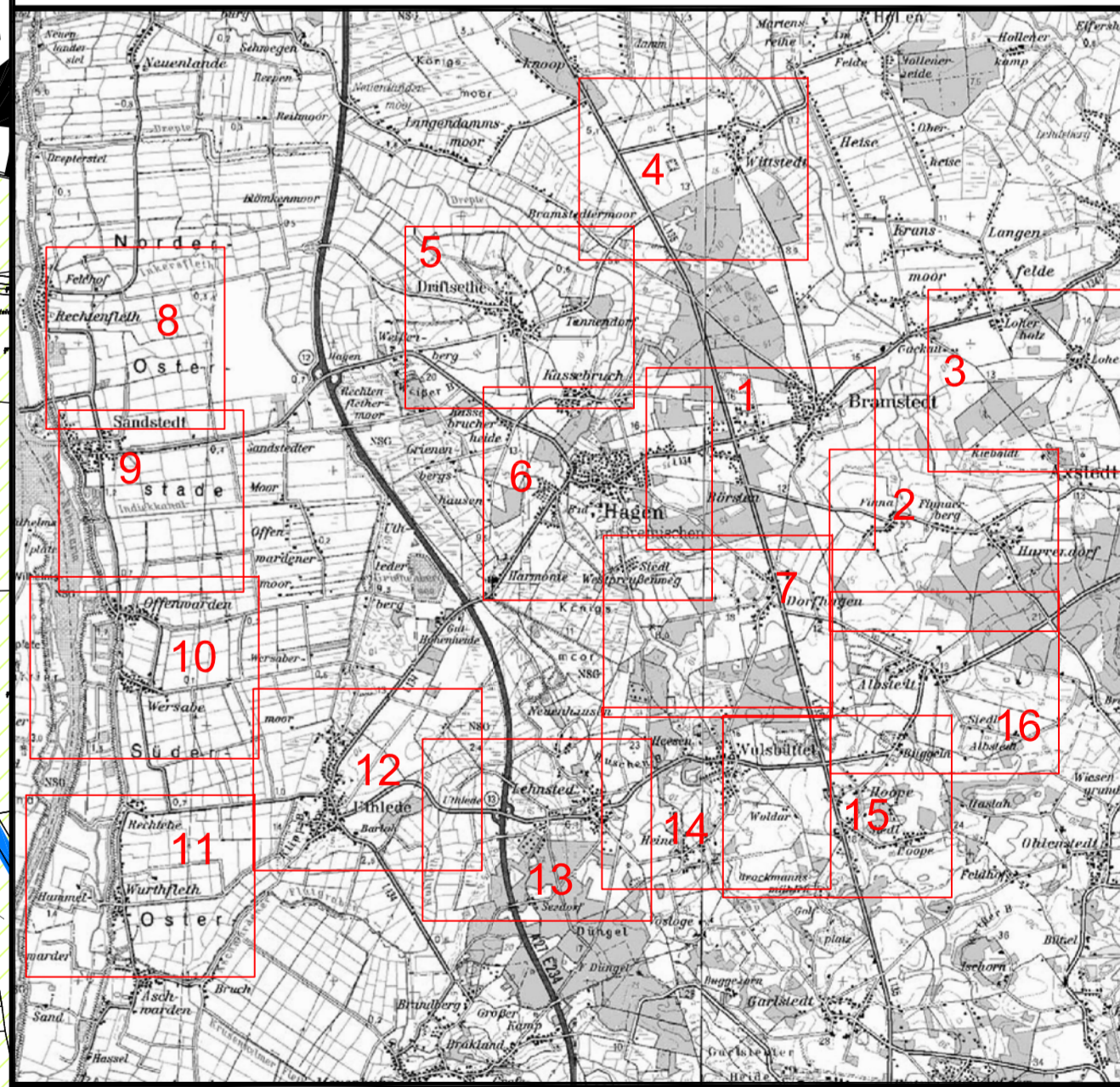


Fortschreibung Flächennutzungsplan Samtgemeinde Hagen



Gemeinde Bramstedt
Stand 2011

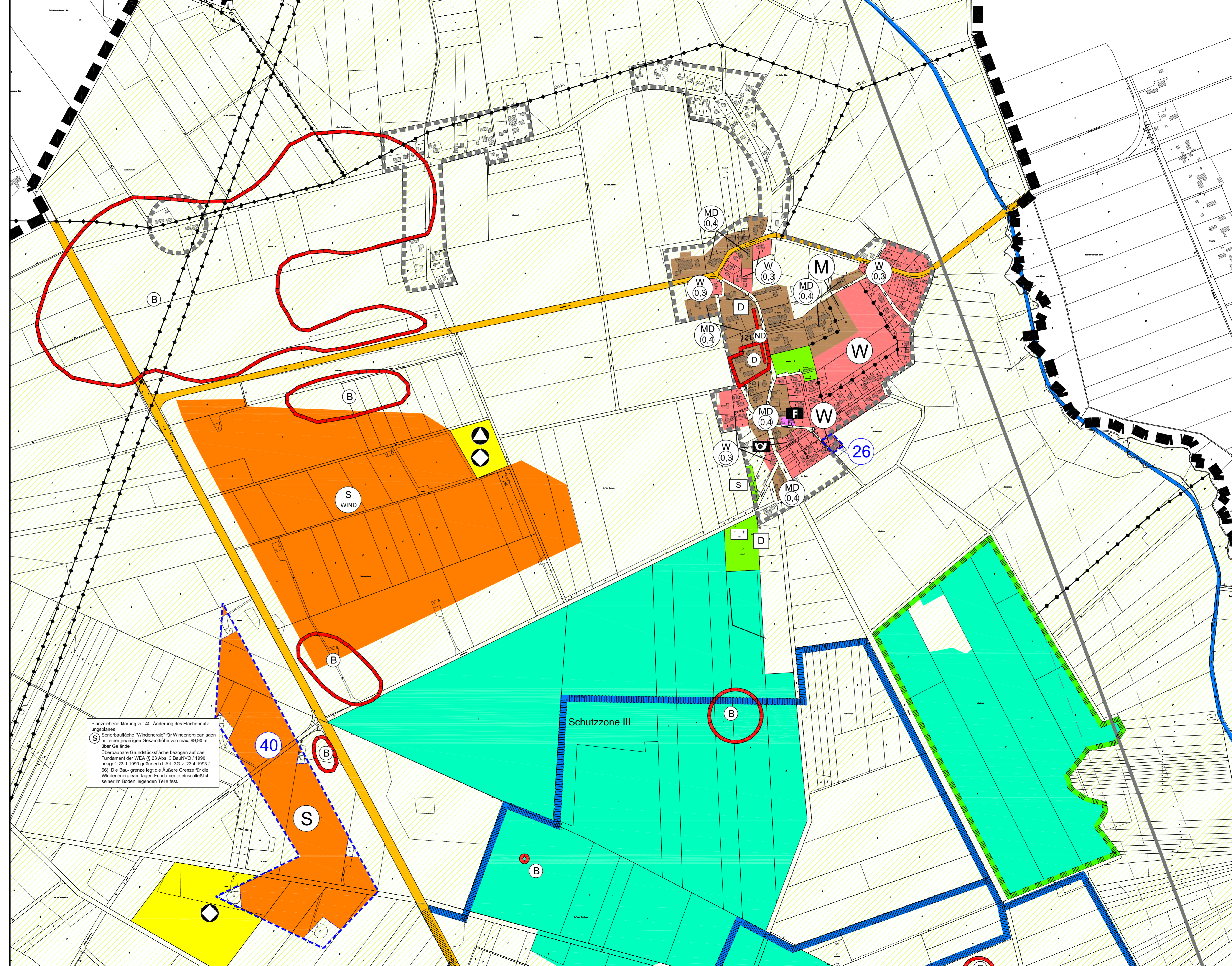
Karte 4: Wittstedt



Maßstab 1:5.000

Planverfasser
Der Entwurf des Bauleitplanes wurde ausgearbeitet von
instara
Bremen, den 16.05.2011

Vahrer Straße 180
Tel.: (0421) 43 57 9-0
Fax.: (0421) 45 46 64
28309 Bremen
Internet: www.instara.de
E-Mail: info@instara.de



Planzeichenerklärung
(gemäß Planzeichenerverordnung v. 1990)
Art der baulichen Nutzung (§ 5 Abs. 2 Nr. 1 BauGB)

| | |
|----|------------------------|
| W | Wohnbauflächen |
| WA | Allgemeine Wohngebiete |
| WR | Reine Wohngebiete |
| WS | Kleinsiedlungsgebiete |
| WB | Besondere Wohngebiete |
| M | Gemischte Bauflächen |
| MI | Mischgebiete |
| MK | Kerngebiete |
| MD | Dorfgebiete |
| G | Gewerbliche Bauflächen |
| GE | Gewerbegebiete |
| GI | Industriegebiete |
| S | Sonderbauflächen |
| SO | Sondergebiete |
| SW | Wochenendhausgebiet |

Maß der baulichen Nutzung (§ 5 Abs. 2 Nr. 1 BauGB)
z.B. 0,7 Geschosflächenzahl/GFZ
z.B. 0,4 Baumassenzahl/BMZ

Einrichtungen und Anlagen zur Versorgung mit Gütern und Dienstleistungen des öffentlichen und privaten Bereichs, Flächen für den Gemeinbedarf, Flächen für Sport- und Spielanlagen (§ 5 Abs. 2 Nr. 2 und Abs. 4 BauGB)

| |
|---|
| Öffentliche Verwaltungen (R-Rathaus, P-Polizei) |
| Schule |
| Kirchen und kirchlichen Zwecken dienende Gebäude und Einrichtungen |
| Gesundheitlichen Zwecken dienende Gebäude und Einrichtungen (K-Krankenhaus) |
| Sozialen Zwecken dienende Gebäude und Einrichtungen (J-Jugendherberge, K-Kindergarten, A-Altanheim) |
| Kulturellen Zwecken dienende Gebäude und Einrichtungen (T-Theater) |
| Sportlichen Zwecken dienende Gebäude und Einrichtungen (H-Hallenbad, Sp-Sporthalle) |
| Post |
| Schutzbauwerk |
| Dorfgemeinschaftshaus |
| Feuerwehr |
| Flächen für Sport- und Spielanlagen |
| Sportanlagen |
| Spielanlagen |

Flächen für den überörtlichen Verkehr und für die örtlichen Hauptverkehrswege (§ 5 Abs. 2 Nr. 3 und Abs. 4 BauGB)

| |
|---|
| Autobahn und autobahnähnliche Straßen |
| Sonstige überörtliche und örtliche Hauptverkehrsstraßen |
| Ruhender Verkehr |
| Bahnanlagen |
| Hauptwanderweg |
| Straßenverkehrsflächen |
| öffentliche Parkflächen |

Flächen für Versorgungsanlagen, für die Abfallentsorgung und Abwasserbeseitigung sowie für Ablagerungen (§ 5 Abs. 2 Nr. 4 und Abs. 4 BauGB)

| |
|--|
| Fläche für Versorgungsanlagen, für die Abfallentsorgung und Abwasserbeseitigung sowie für Ablagerungen |
| Fläche Elektrizität |
| Gas |
| Fernwärme |
| Wasserwerk |

Hauptversorgungs- und Hauptwasserleitungen (§ 5 Abs. 2 Nr. 4 und Abs. 4 BauGB)

| |
|--|
| Oberirdisch |
| unterirdisch (W-Wasser, A-Abwasser, E-Elektrizität, G-Gas) |

Grünflächen (§ 5 Abs. 2 Nr. 5 und Abs. 4 BauGB)

| |
|-------------------------|
| Öffentliche Grünflächen |
| Private Grünflächen |

Wasserflächen und Flächen für die Wasserversorgung, den Hochwasserschutz und die Regelung des Wasserabflusses (§ 5 Abs. 2 Nr. 7 und Abs. 4 BauGB)

| |
|--|
| Wasserflächen (H-Hafen, T-Telch, S-See) |
| Umgrenzung von Flächen für die Wasserversorgung, den Hochwasserschutz und die Regelung des Wasserabflusses (R-Regenwasserrückhaltebecken, Ü-Überschwemmungsgebiet) |
| Umgrenzung der Flächen mit wasserrechtlichen Festsetzungen (GW-Schutzgebiet für Grund- und Quellwassergewinnung, OW-Schutzgebiet für Oberflächengewässer) |

Flächen für Aufschüttungen, Abgrabungen oder für die Gewinnung von Bodenschätzen (§ 5 Abs. 2 Nr. 6 und Abs. 4 BauGB)

| |
|--|
| Flächen für Aufschüttungen |
| Flächen für Abgrabungen oder für die Gewinnung von Bodenschätzen |

Flächen für die Landwirtschaft und für Wald (§ 5 Abs. 2 Nr. 9 und Abs. 4 BauGB)

| |
|--------------------------------|
| Flächen für die Landwirtschaft |
| Flächen für Wald |

Planungen, Nutzungsregelungen, Maßnahmen und Flächen für Maßnahmen zum Schutz, zur Pflege und zur Entwicklung von Boden, Natur und Landschaft (§ 5 Abs. 2 Nr. 10 und Abs. 4 BauGB)

| |
|---|
| Umgrenzung von Flächen für Maßnahmen zum Schutz, zur Pflege und zur Entwicklung von Boden, Natur und Landschaft |
| Umgrenzung von Schutzgebieten und Schutzobjekten im Sinne des Naturschutzrechts |
| Naturschutzgebiet |
| Nationalpark |
| Landschaftsschutzgebiet |
| Naturpark |
| Kulturerbe |
| Naturdenkmal |
| Geschützter Landschaftsbestandteil |

Regelungen für die Stadterhaltung und für den Denkmalschutz (§ 5 Abs. 5 und 4, § 172 Abs. 1 BauGB)

| |
|--|
| Umgrenzung von wichtigen Bereichen für den Bodendenkmalschutz |
| Umgrenzung von Gesamtanlagen (Ensembles), die dem Denkmalschutz unterliegen |
| Einzelanlagen (unbewegliche Kulturdenkmale), die dem Denkmalschutz unterliegen |

Sonstige Planzeichen

| |
|--|
| W Kommunale Wanderwege |
| Umgrenzung der Bauflächen, für die eine zentrale Abwasserbeseitigung nicht vorgesehen ist (§ 5 Abs. 2 Nr. 1 und Abs. 4 BauGB) |
| Umgrenzung der Flächen, bei deren Bebauung besondere bauliche Vorkehrungen gegen äußere Einwirkungen oder bei denen besondere bauliche Sicherungsmaßnahmen gegen Naturgewalten erforderlich sind (§ 5 Abs. 3 Nr. 1 und Abs. 4 BauGB) |
| Umgrenzung der für bauliche Nutzungen vorgesehenen Flächen, deren Böden erheblich mit umweltschädlichen Stoffen belastet sind (§ 5 Abs. 3 Nr. 3 und Abs. 4 BauGB) |
| Umgrenzung der Flächen für Nutzungsbeschränkungen oder für Vorkehrungen zum Schutz gegen schädliche Umwelteinwirkungen im Sinne des Bundesimmissionschutzgesetzes (§ 5 Abs. 2 Nr. 6 und Abs. 4 BauGB) |
| Schutzpflanzung |
| Richtfunktrassen |
| Abgrenzung unterschiedlicher Nutzungen |
| Abgrenzung von Satzungsgebieten |
| Umgrenzung der Änderungsbereiche |
| Grenze der Samtgemeinde Hagen |
| Gemeindegrenzen |
| Verfüllte Bohrstelle |
| Winterstellplätze für Wohnwagen |
| Geltungsbereich der Änderungen |