



# GRABENUNTERHALTUNG

mit Angabe der Zuständigkeit der Räumarbeiten  
(Innerhalb der Ortslage) unterteilt nach Ortschaften




## ZEICHENERKLÄRUNG der anliegenden Planunterlagen der zu unterhaltenden Gräben

 Landkreisgewässer/ Gräben, Gräben Land Niedersachsen  
 Verbandsgräben 2. Ordnung - 3. Ordnung

### Schaugräben

-  a) Gemeindegräben
-  b) Grenzgräben
-  c) Privat- und Anliegergräben

### Übrige Gräben

-  a) Gemeinde- oder Straßenseitengräben
-  b) Grenzgräben
-  c) Privat- und Anliegergräben

500 Räumlänge (in m)

2 Räumintervall (in Jahren)

 RW-Kanal oder -leitungen

 Straße oder Fahrbahn

 R Regenrückhaltebecken

D Durchlass

B Brücke

 Straßenablauf

Gemeinde Hagen  
im Bremischen  
Amtsplatz 3

27628 Hagen im Bremischen

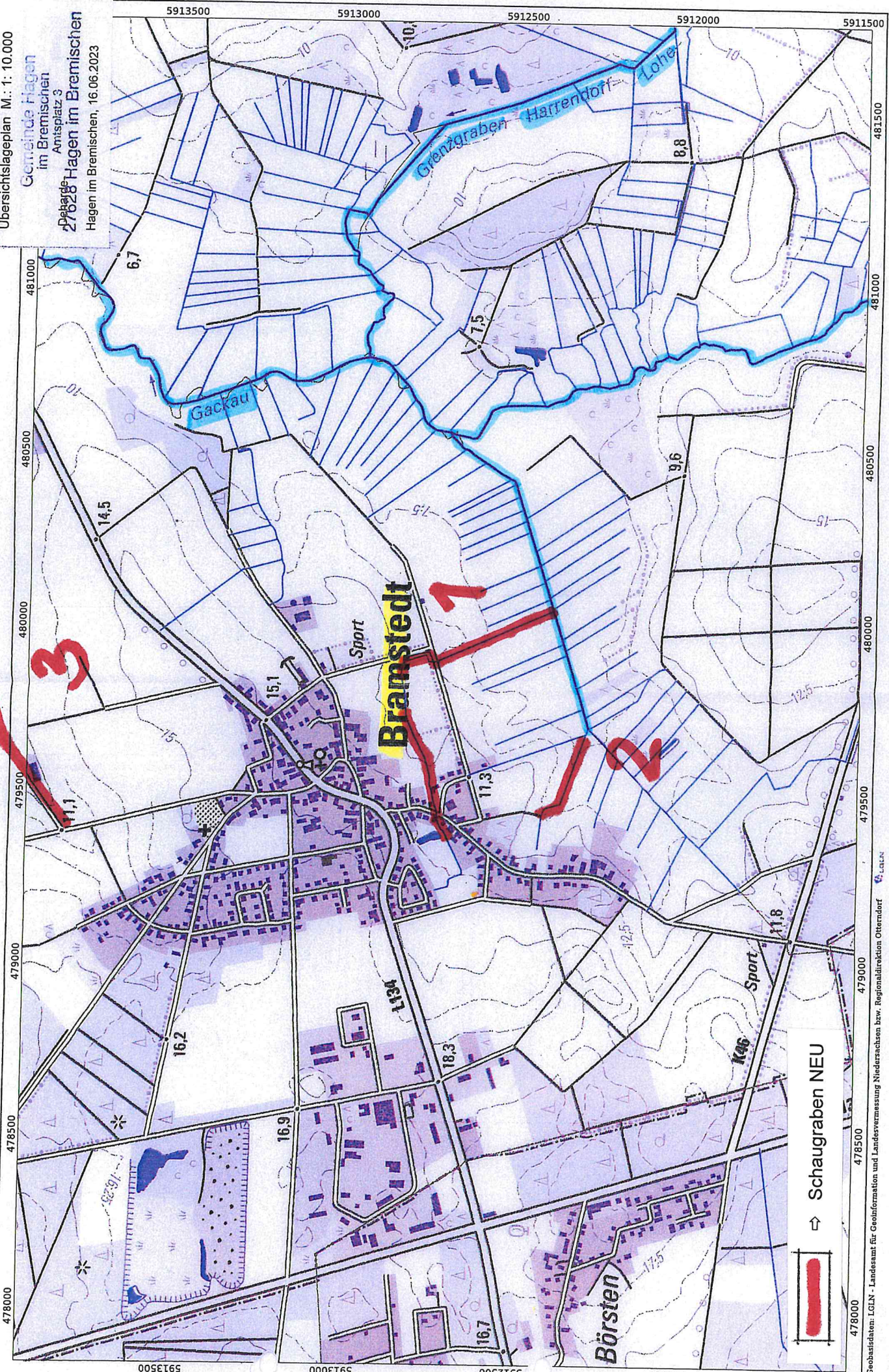
Hagen im Bremischen, 16.06.2023




**ORTSCHAFT BRAMSTEDT**  
Grabenunterhaltung

Übersichtslageplan M.: 1: 10.000

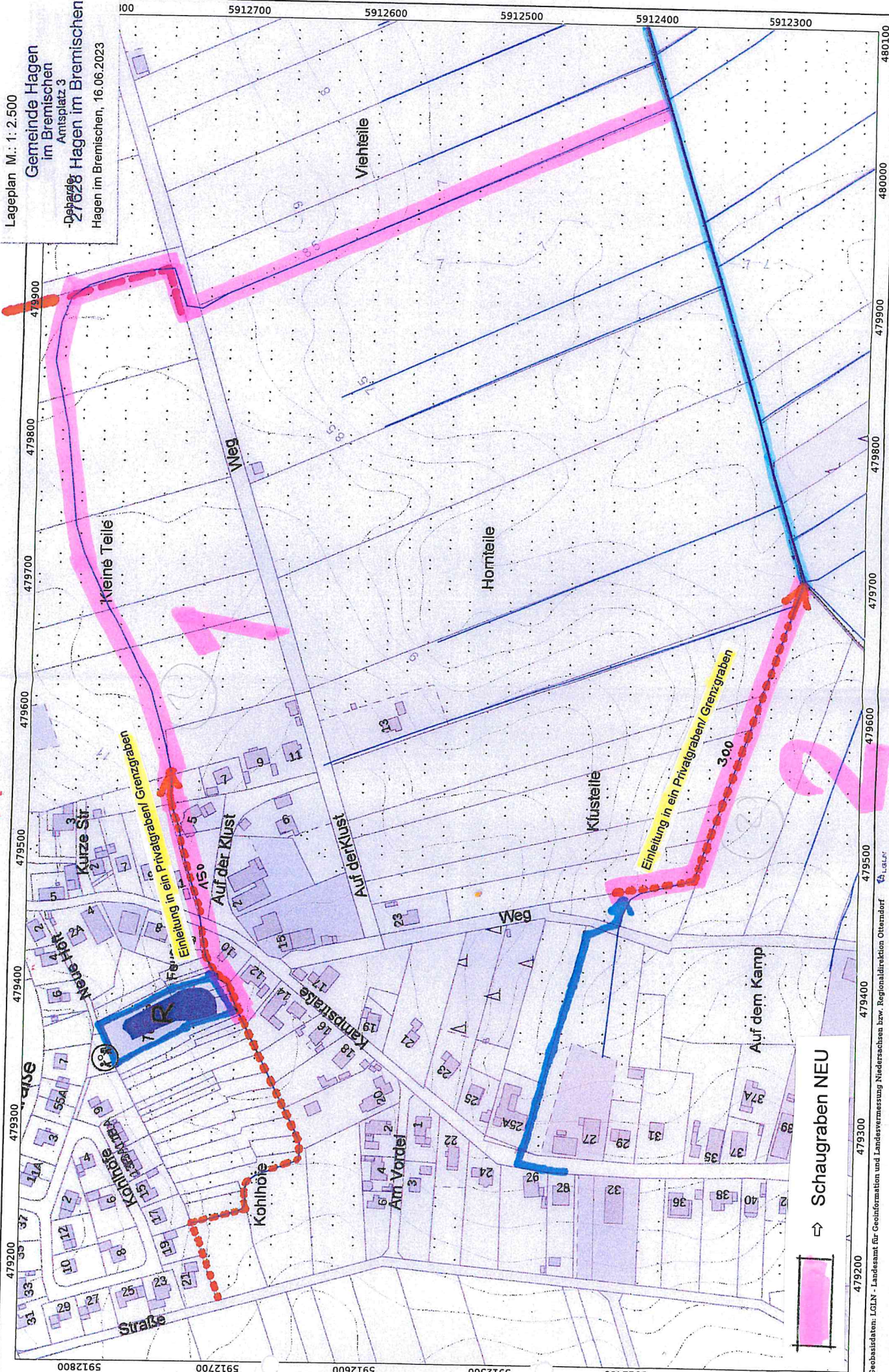
Gemeinde Hagen  
im Bremischen  
Amisplatz 3  
27628 Hagen im Bremischen  
Hagen im Bremischen, 16.06.2023



⇨ Schaugraben NEU

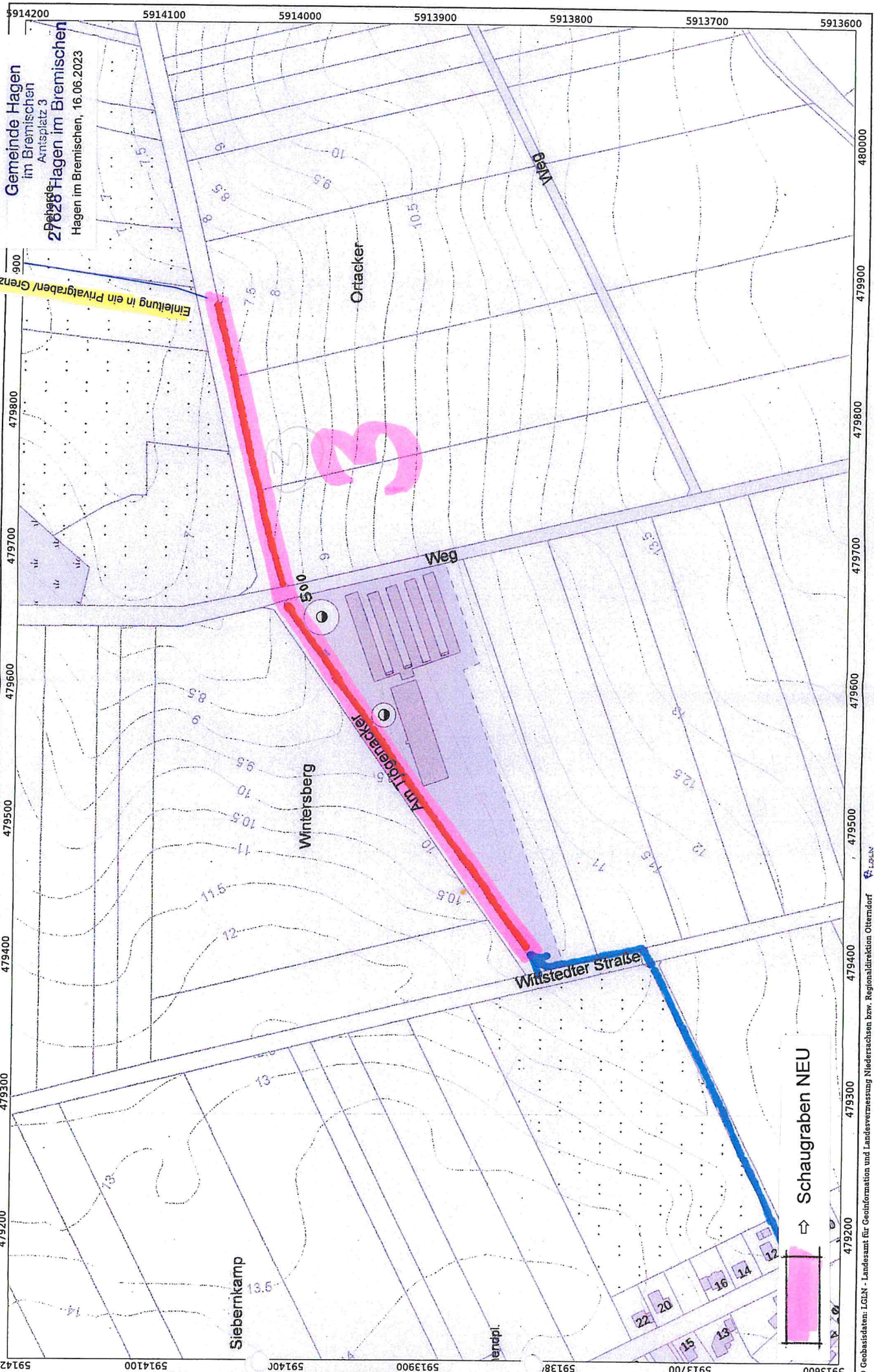






*Handwritten note:* [ ] = Schaugraben Neu





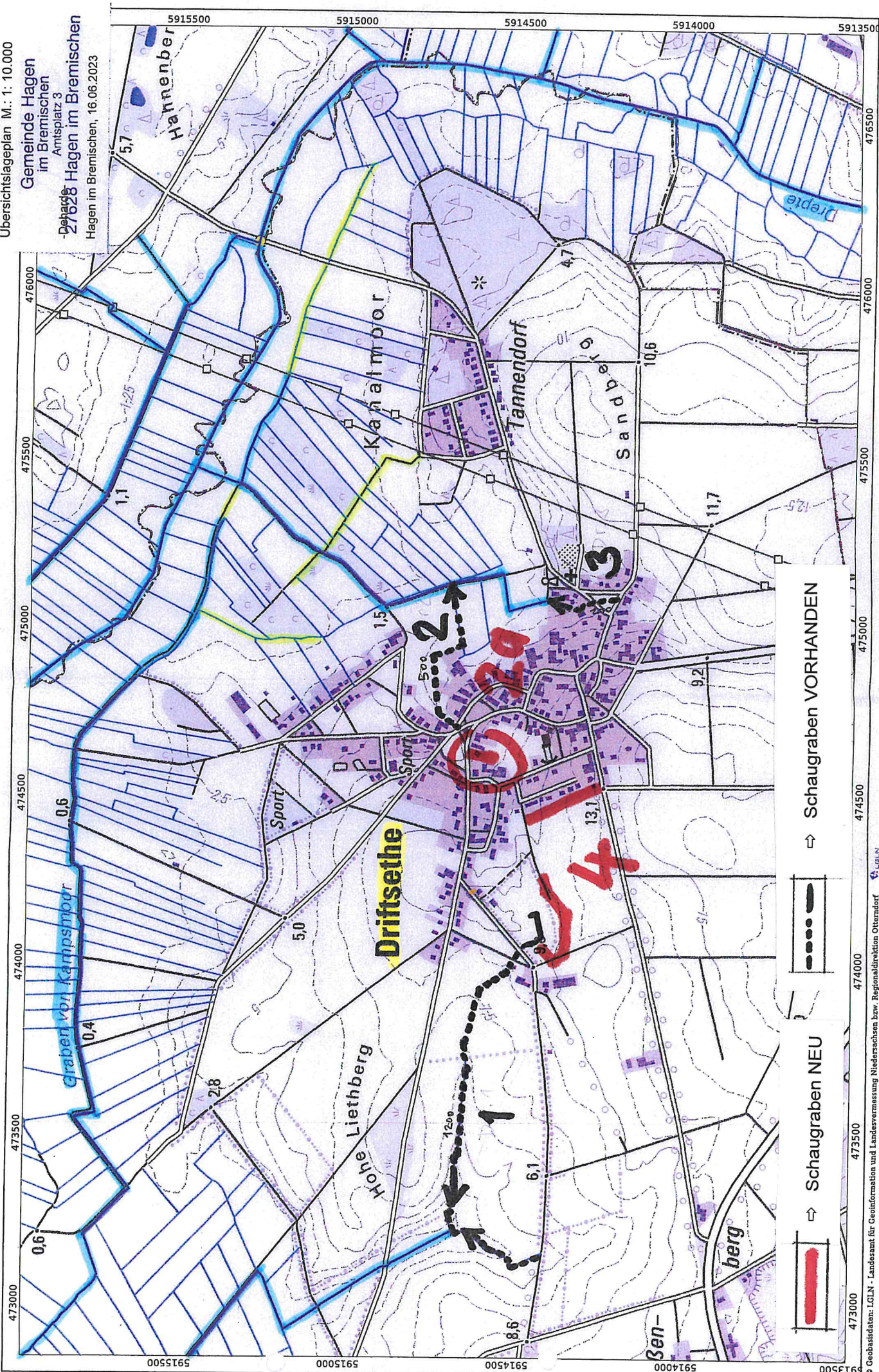
Gemeinde Hagen  
im Bremischen  
Antisplatz 3  
27028 Hagen im Bremischen  
Hagen im Bremischen, 16.06.2023



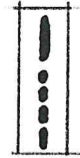
**ORTSCHAFT DRIFTSETHE**  
Grabenunterhaltung

Übersichtsplan M.: 1: 10.000

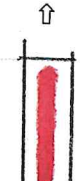
Gemeinde Hagen  
im Bremischen  
Amisplatz 3  
-Dehagge  
27628 Hagen im Bremischen  
Hagen im Bremischen, 16.06.2023



↑ Schaugraben VORHANDEN



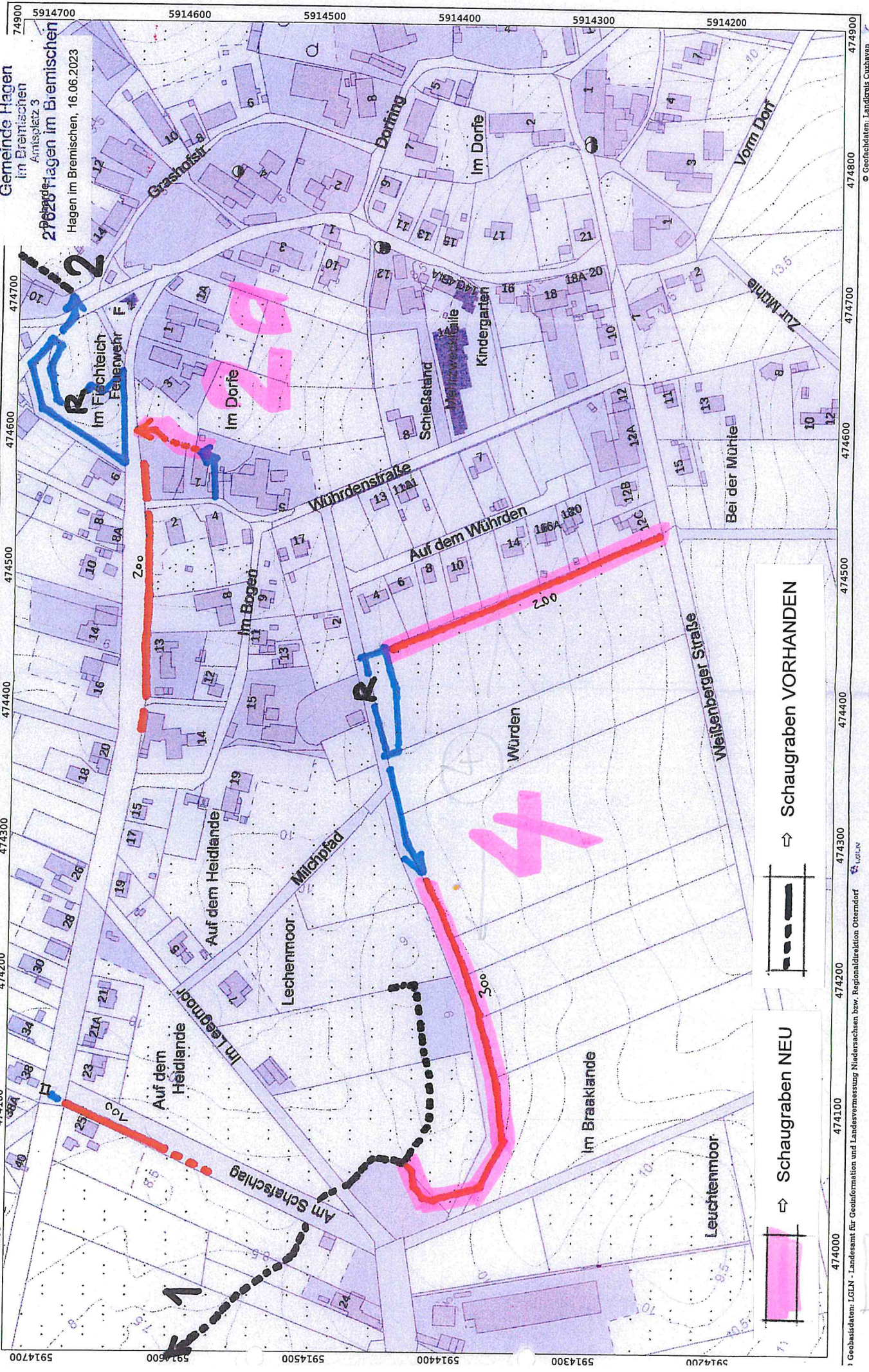
↑ Schaugraben NEU





Legeplan M.: 1:2.500

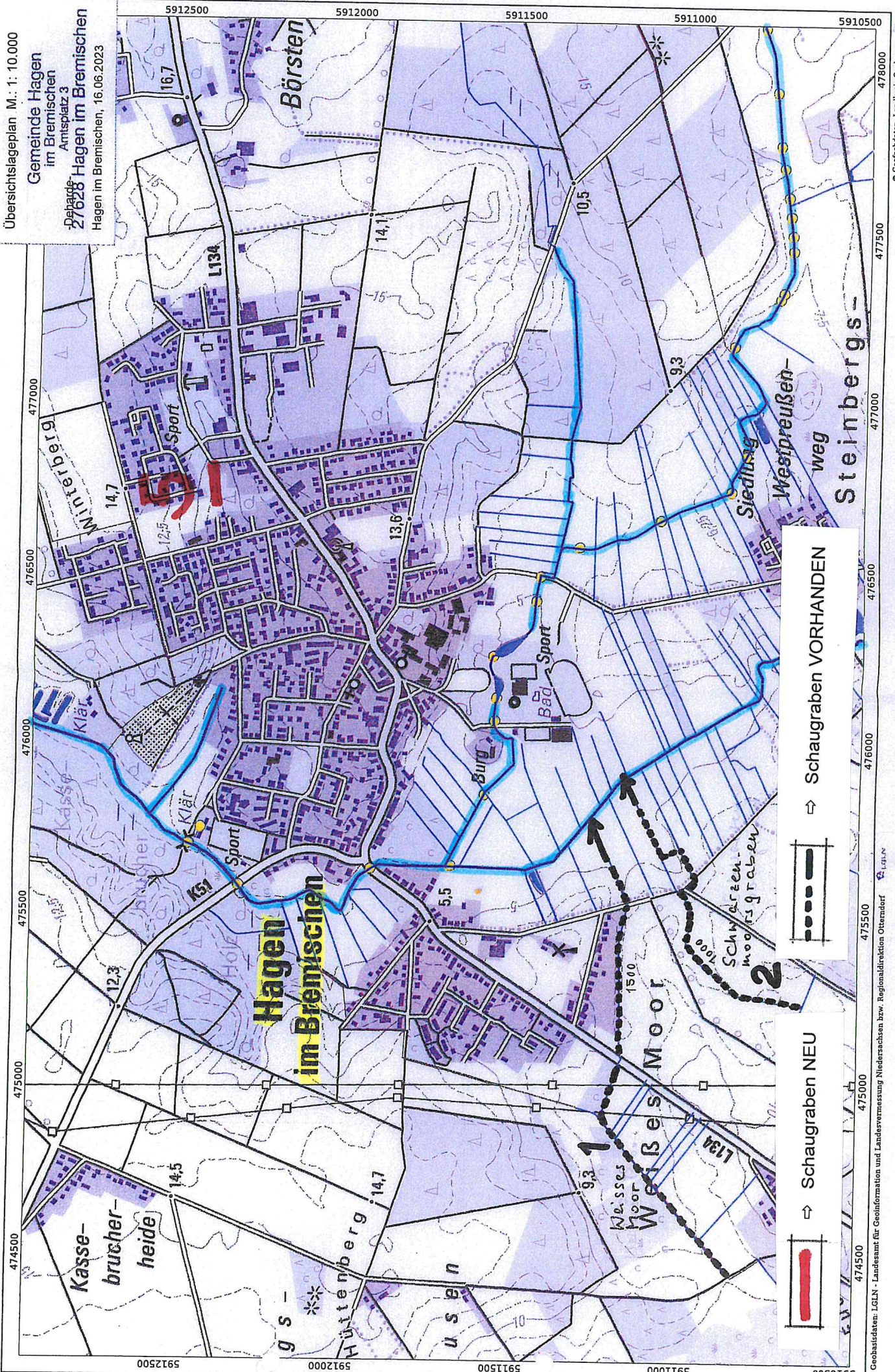
Gemeinde Hagen  
in Bremischen  
Amtsplatz 3  
27629 Hagen im Bremischen  
Hagen im Bremischen, 16.06.2023



**Schaugraben NEU** 

**Schaugraben VORHANDEN** 





⇨  Schaugraben NEU

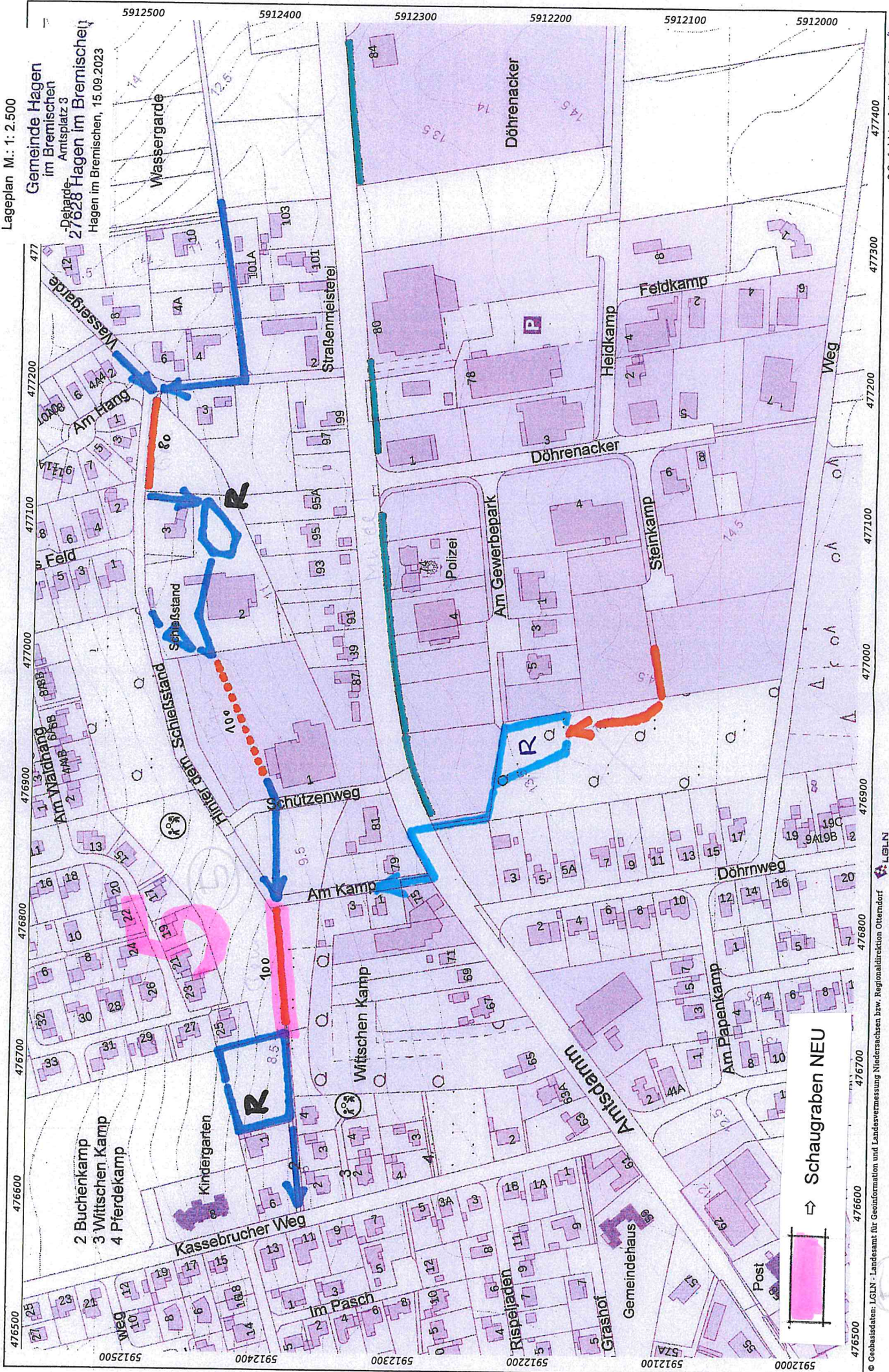
⇨  Schaugraben VORHANDEN



ORTSCHAFT HAGEN  
Grabenunterhaltung

Lageplan M.: 1: 2.500

Gemeinde Hagen  
im Bremischen  
Amtsplatz 3  
27828 Hagen im Bremischen  
Hagen im Bremischen, 15.09.2023



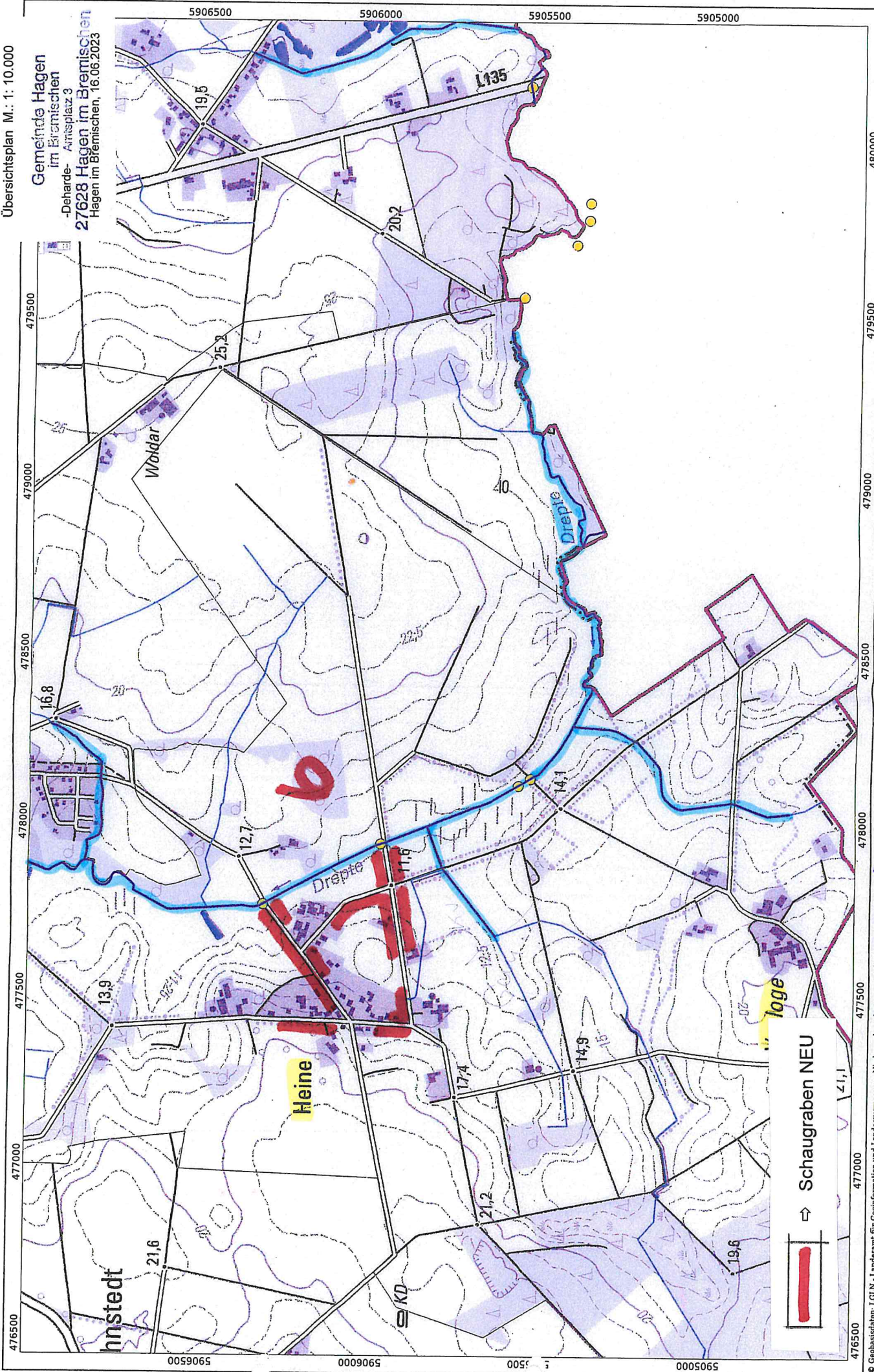
↑ Schaugraben NEU




**ORTSCHAFT HEINE**  
Grabenunterhaltung

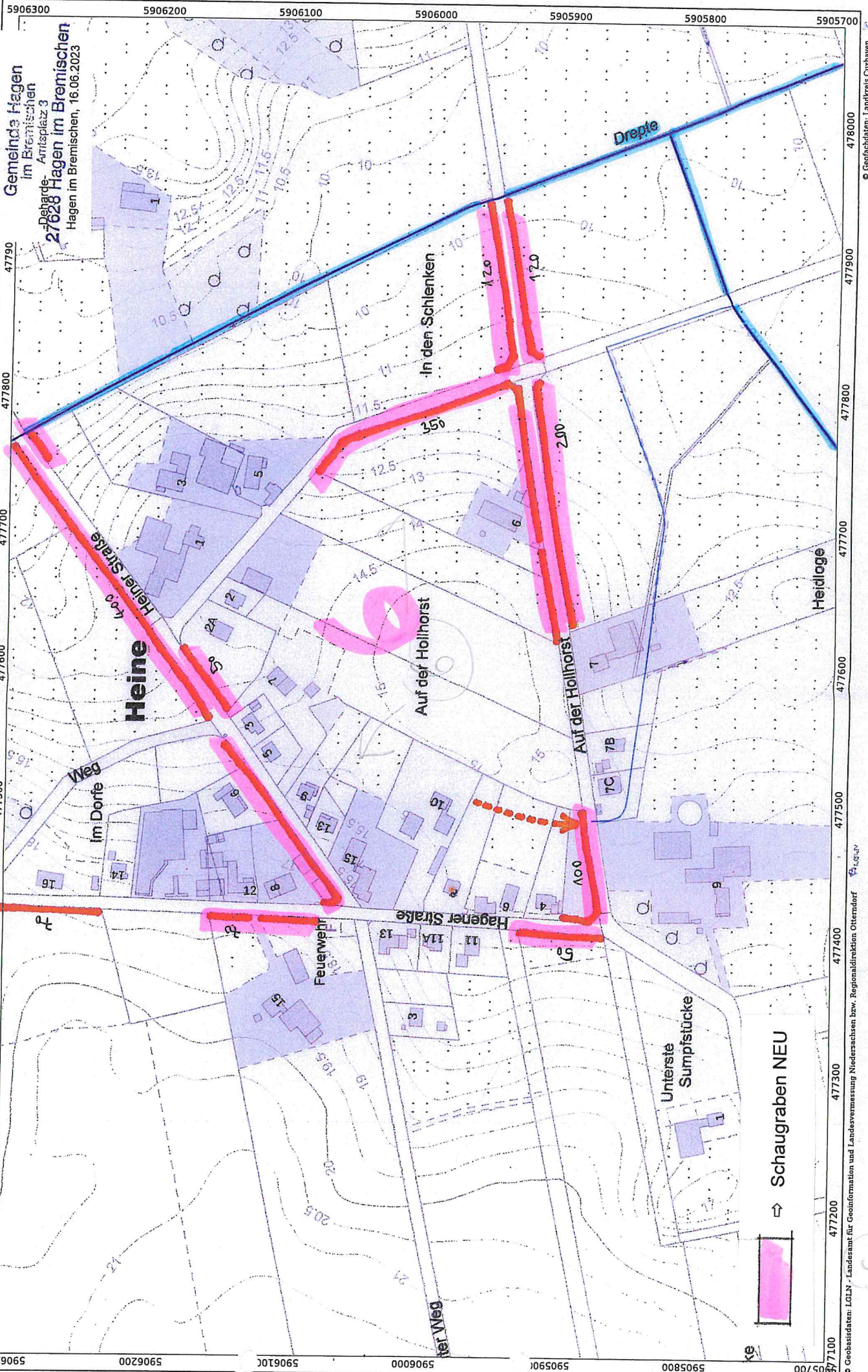
Übersichtsplan M.: 1: 10.000

Gemeinde Hagen  
im Bremischen  
-Deharden- Arntspiaz 3  
27628 Hagen im Bremischen  
Hagen im Bremischen, 16.06.2023

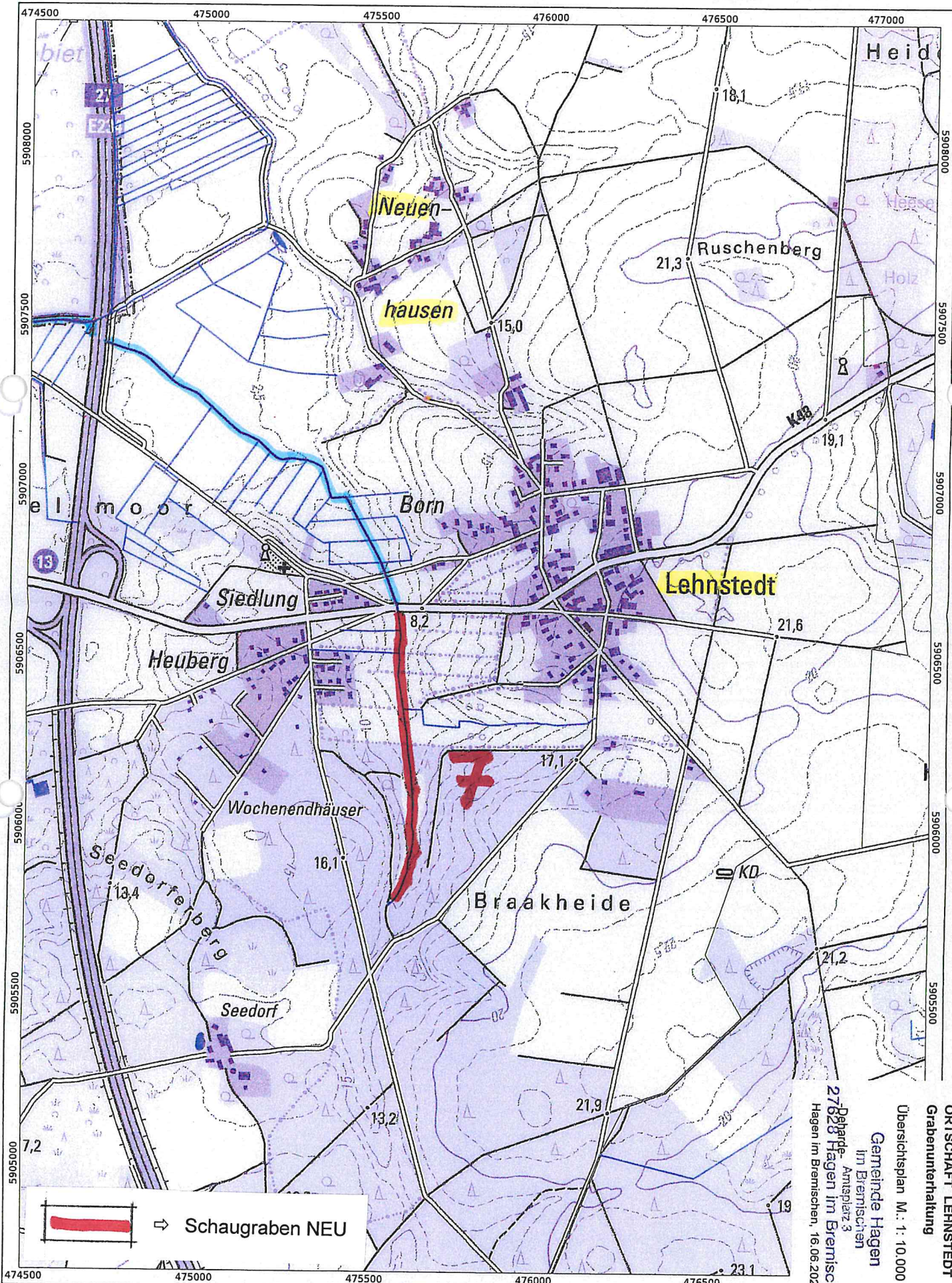


 Schaugraben NEU



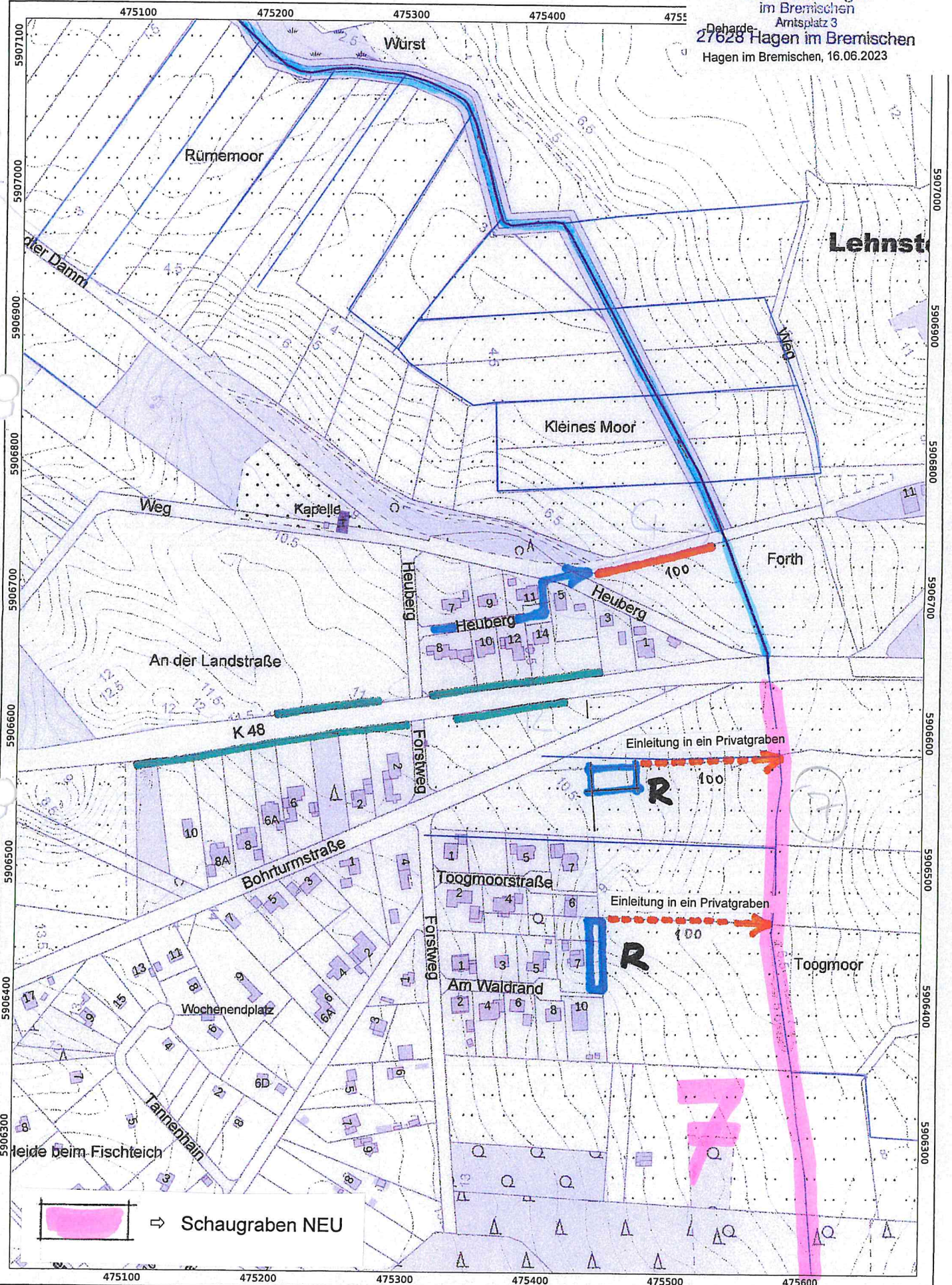







ORTSCHAFT LEHNSTEDT  
Grabenunterhaltung  
Übersichtsplan M.: 1: 10.000  
Gemeinde Hagen  
im Bremischen  
27628 Hagen im Bremischen  
Hagen im Bremischen, 16.06.2023  
Paparde- Amtsplatz 3





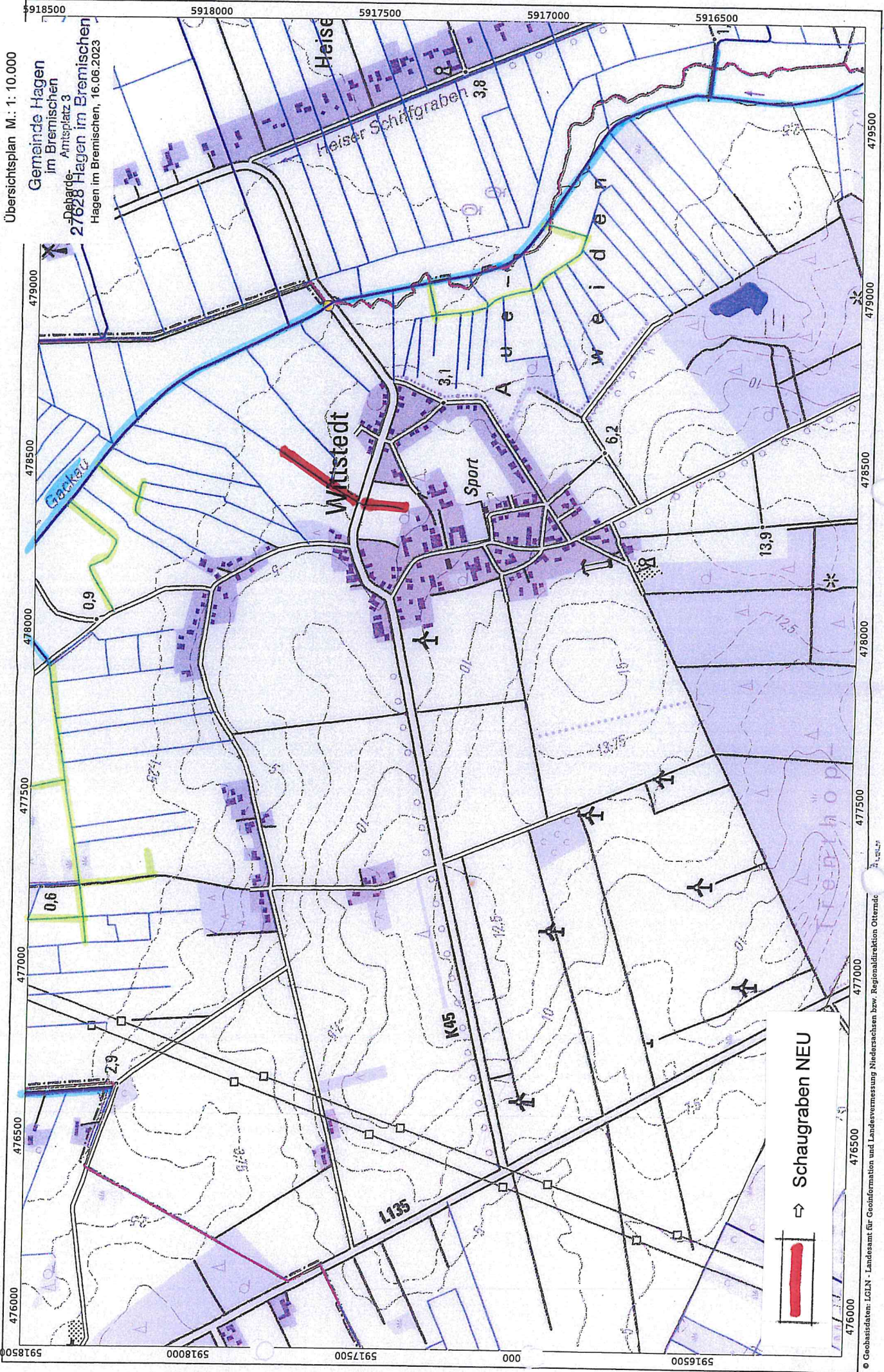
 ⇒ Schaugraben NEU




ORTSCHAFT B.-WITTSTEDT  
Grabenunterhaltung

Übersichtsplan M.: 1: 10.000

Gemeinde Hagen  
im Bremischen  
27628 Hagen im Bremischen  
Behörde: Amtsplatz 3  
Hagen im Bremischen, 16.06.2023



 Schaugraben NEU

