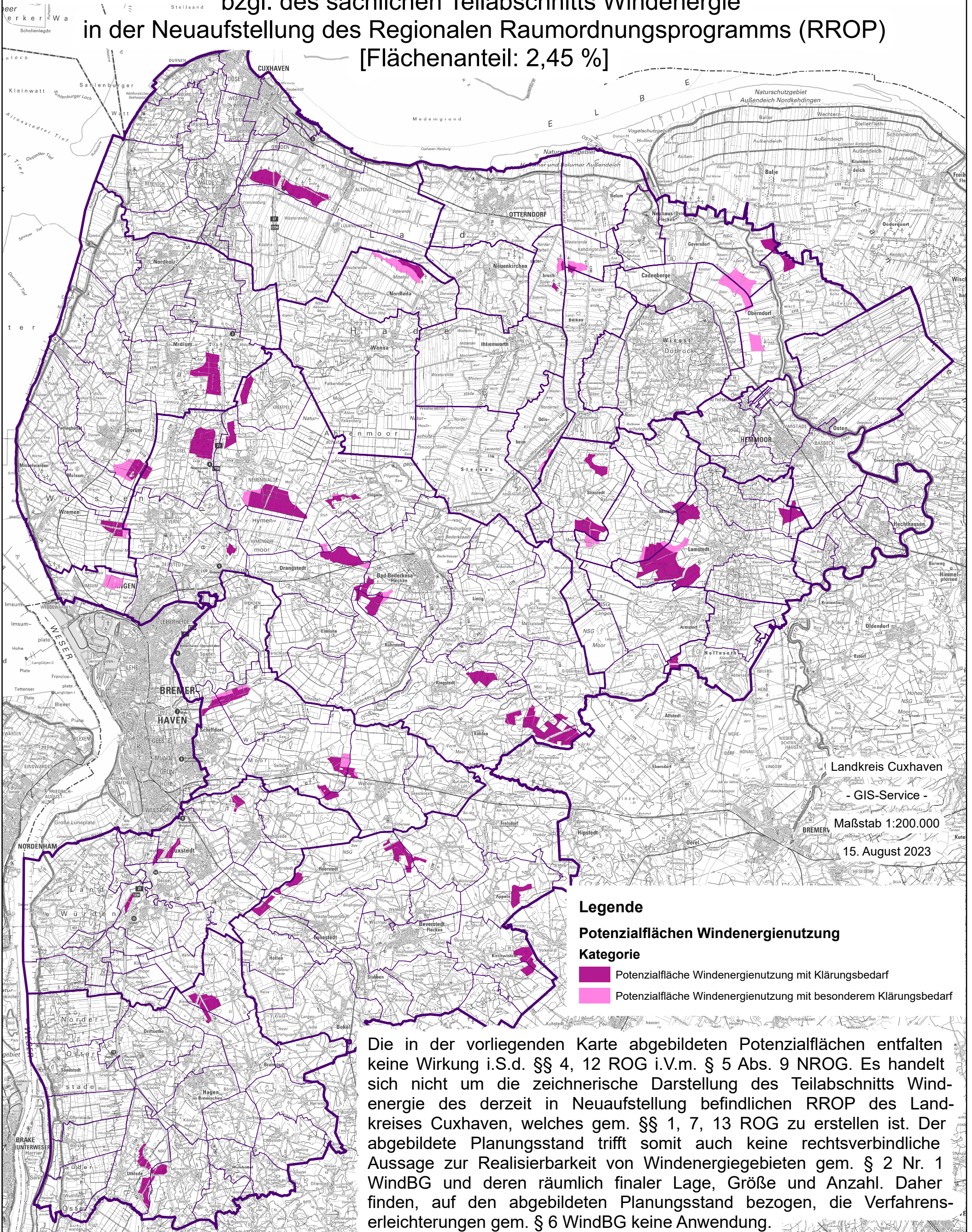


Planungsstand vom 15. August 2023
 bzgl. des sachlichen Teilabschnitts Windenergie
 in der Neuaufstellung des Regionalen Raumordnungsprogramms (RROP)
 [Flächenanteil: 2,45 %]



Landkreis Cuxhaven
 - GIS-Service -
 Maßstab 1:200.000
 15. August 2023

- Legende**
- Potenzialflächen Windenergienutzung**
- Kategorie**
- Potenzialfläche Windenergienutzung mit Klärungsbedarf
 - Potenzialfläche Windenergienutzung mit besonderem Klärungsbedarf

Die in der vorliegenden Karte abgebildeten Potenzialflächen entfalten keine Wirkung i.S.d. §§ 4, 12 ROG i.V.m. § 5 Abs. 9 NROG. Es handelt sich nicht um die zeichnerische Darstellung des Teilabschnitts Windenergie des derzeit in Neuaufstellung befindlichen RROP des Landkreises Cuxhaven, welches gem. §§ 1, 7, 13 ROG zu erstellen ist. Der abgebildete Planungsstand trifft somit auch keine rechtsverbindliche Aussage zur Realisierbarkeit von Windenergiegebieten gem. § 2 Nr. 1 WindBG und deren räumlich finaler Lage, Größe und Anzahl. Daher finden, auf den abgebildeten Planungsstand bezogen, die Verfahrensvereinfachungen gem. § 6 WindBG keine Anwendung.

Es handelt sich bei diesen Potenzialflächen Windenergienutzung nicht um Festlegungen als Ziele und Grundsätze der Raumordnung wie z. B. Vorranggebiete oder Vorbehaltsgebiete gem. § 7 Abs. 3 Nr. 1 oder 2 ROG und auch nicht um Windenergiegebiete gem. § 2 Nr. 1 WindBG. Die Potenzialflächen Windenergienutzung stellen den Planungsstand vom 15. August 2023 dar.