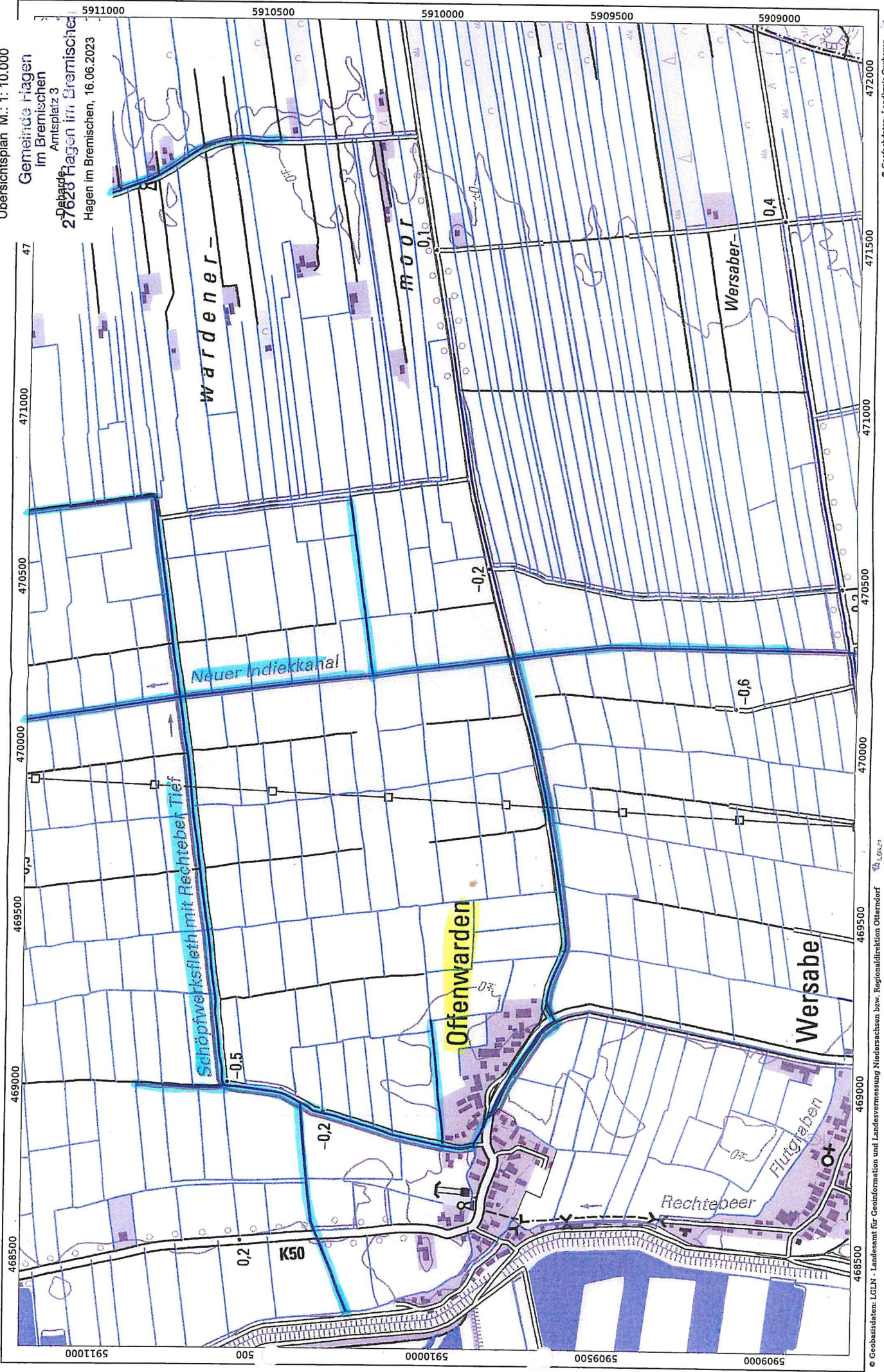
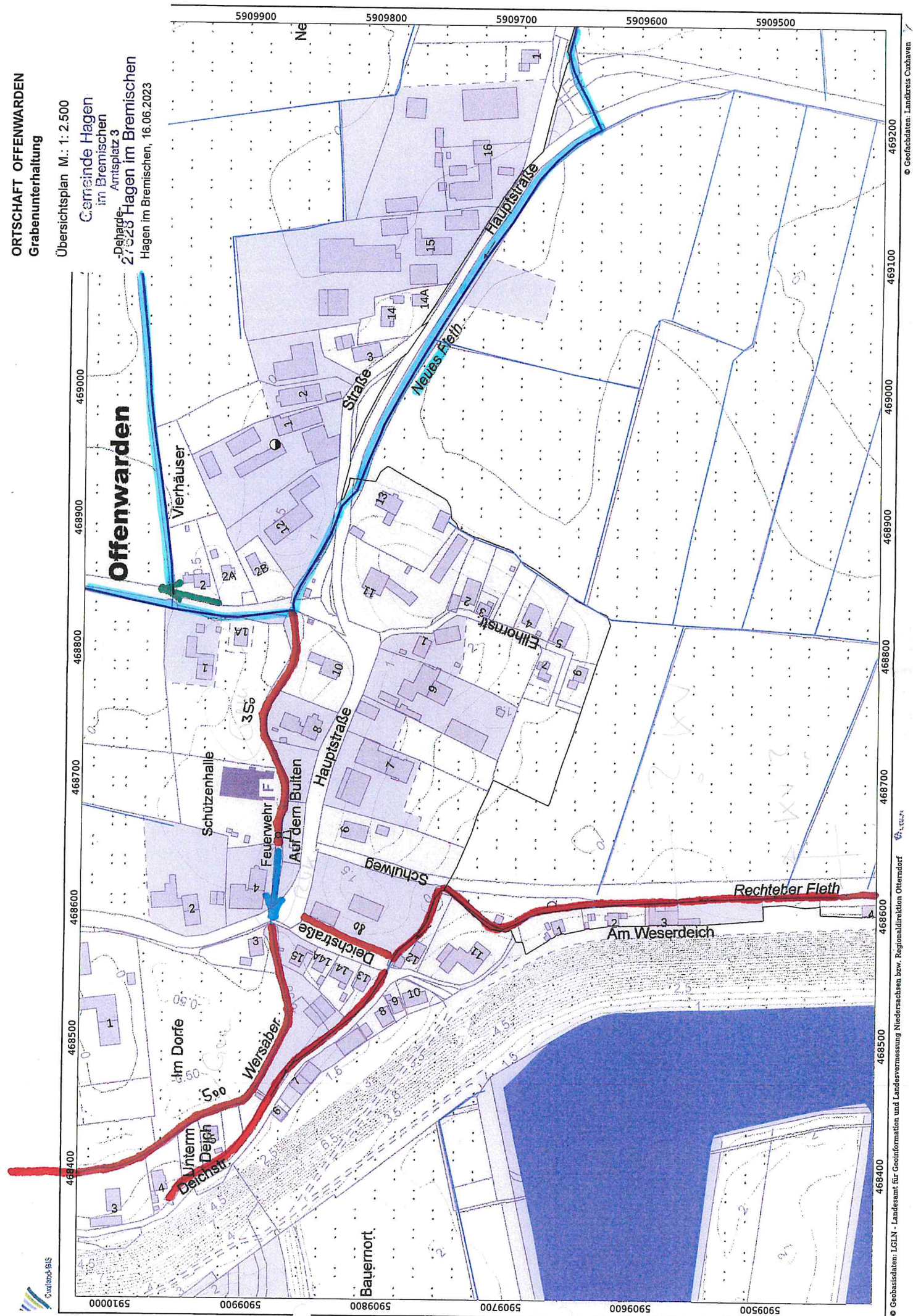


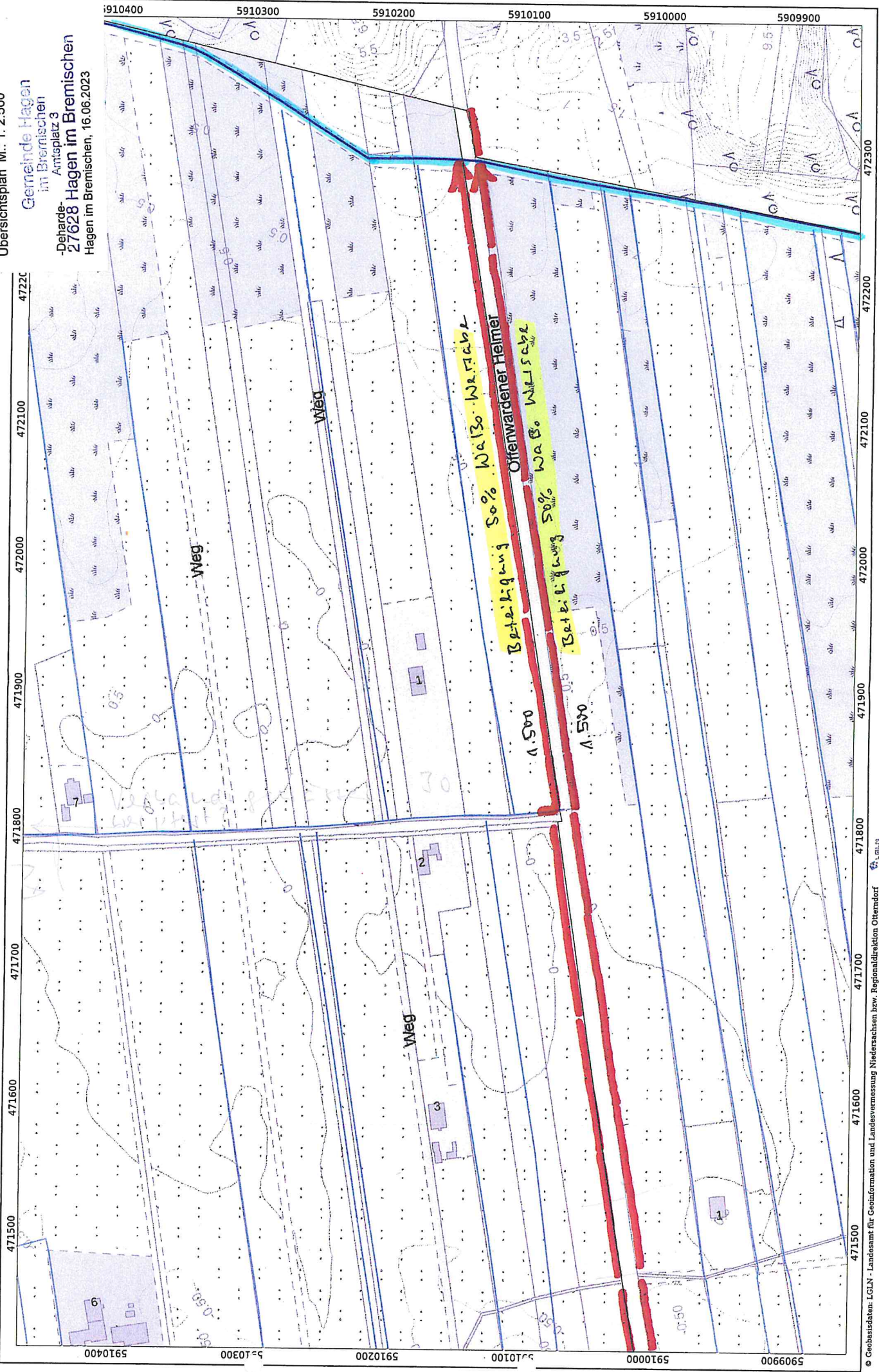
Übersichtsplan M.: 1: 10.000

Gemeinde Hagen  
im Bremischen  
Amisplatz 3

27628 Hagen im Bremischen  
Hagen im Bremischen, 16.06.2023







ORTSCHAFT RECHTENFLETH  
Grabenunterhaltung

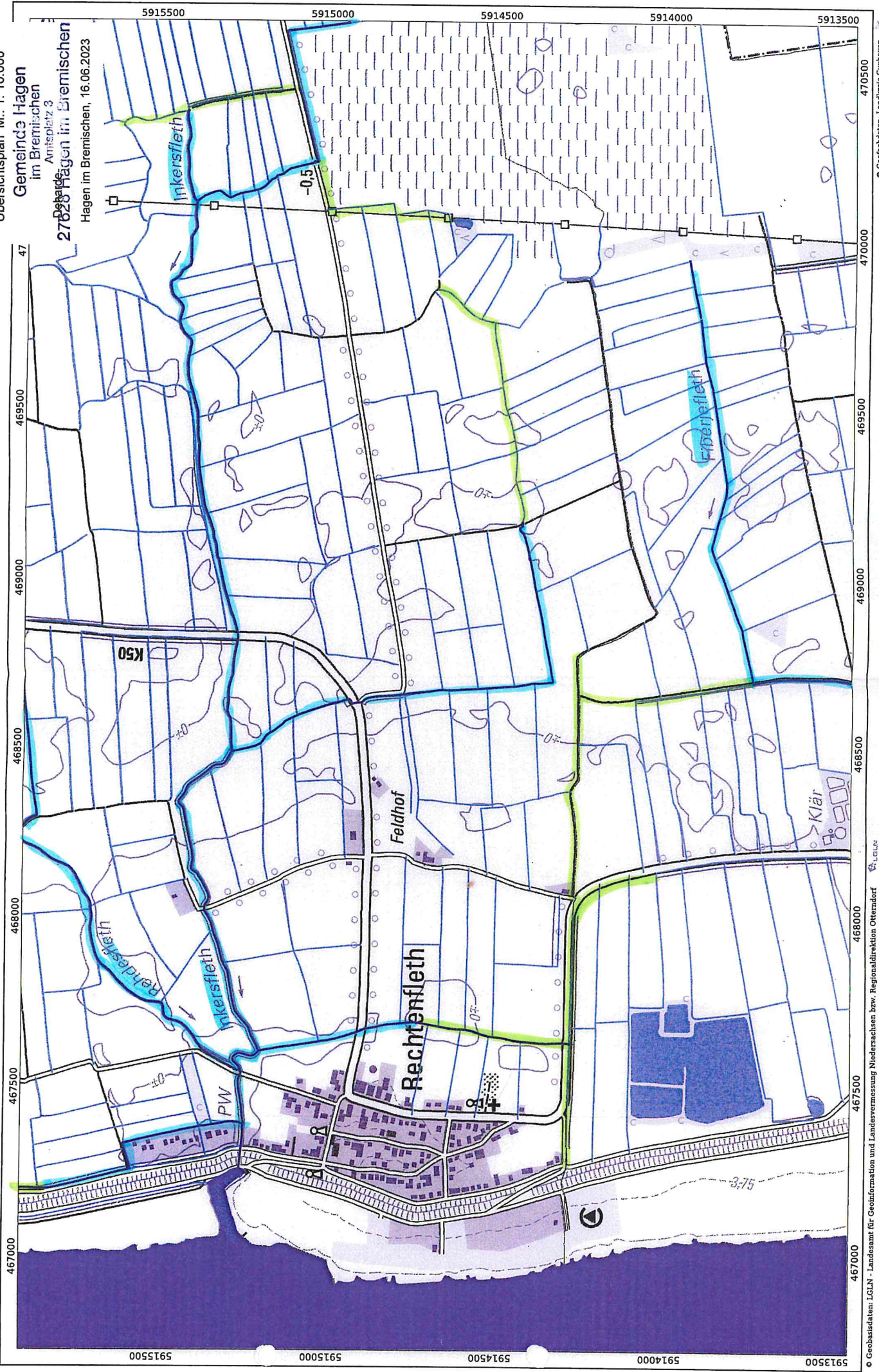
Übersichtsplan M.: 1: 10.000

Gemeinde Hagen  
im Bremischen

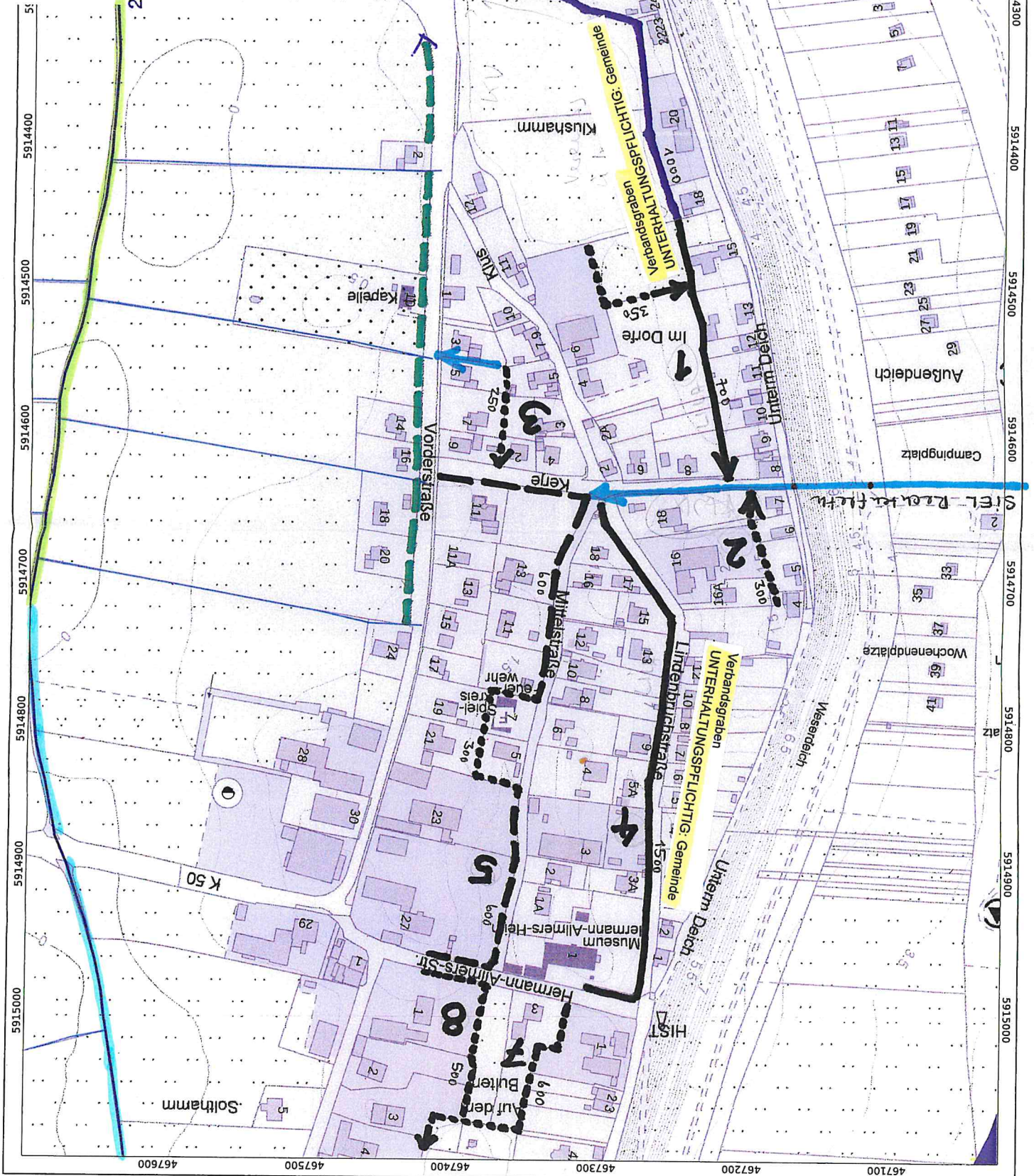
Amisplatz 3

27628 Hagen im Bremischen

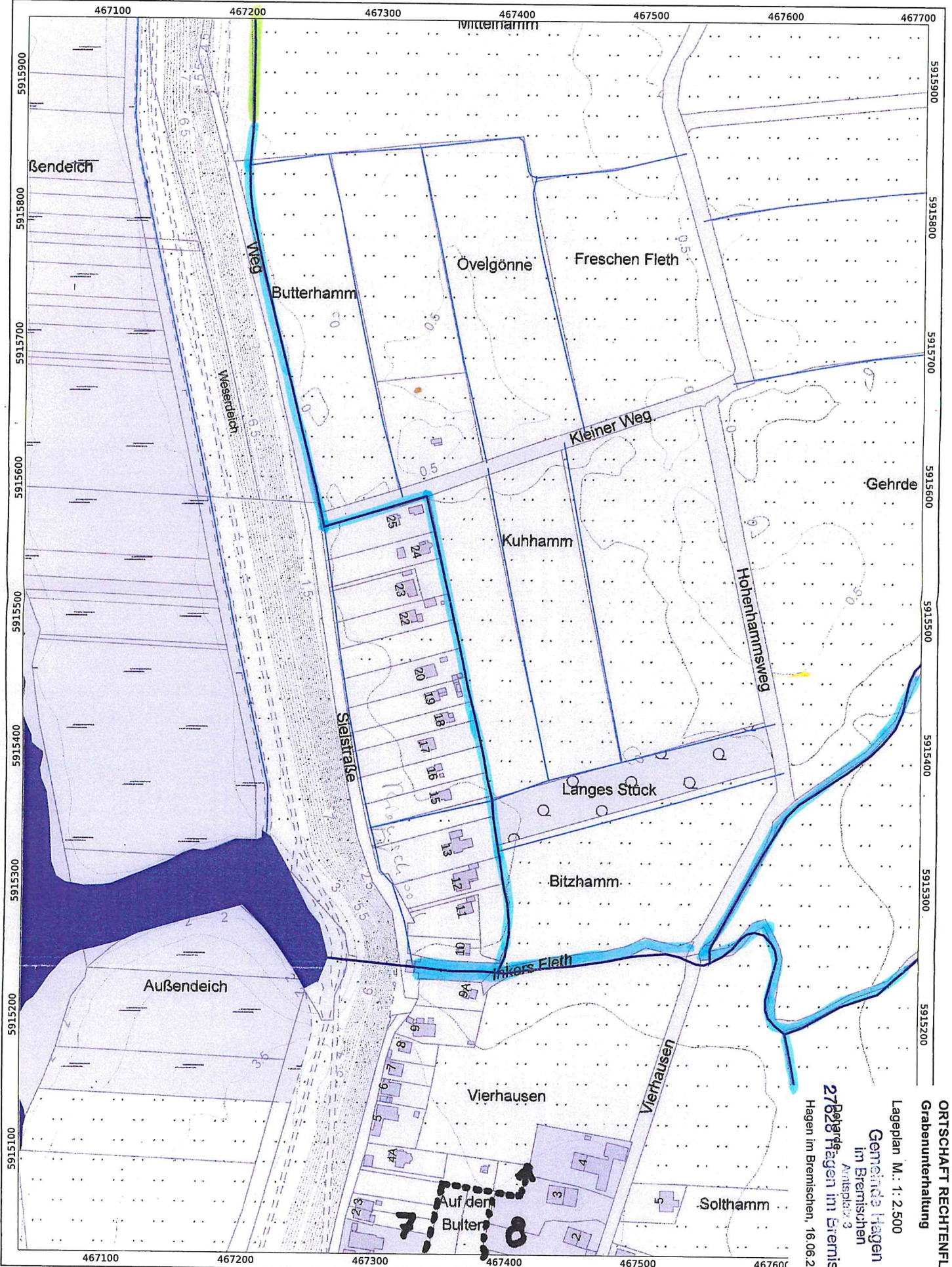
Hagen im Bremischen, 16.06.2023



**ORTSCHAFT RECHTENFLETH**  
**Grabenunterhaltung**  
Lageplan M.: 1:2.500  
Gemeinde Hagen  
im Bremischen  
Arbeitsplatz 3  
27628 Hagen im Bremischen  
Hagen im Bremischen, 16.06.2023



Geobasisdaten: LGLN - Landesamt für Geoinformation und Landvermessung Niedersachsen bzw. Regionaldirektion Osnabrück



**ORTSSCHAFT RECHTENFLETH**  
Grabenerhaltung

Lageplan M.: 1:2.500

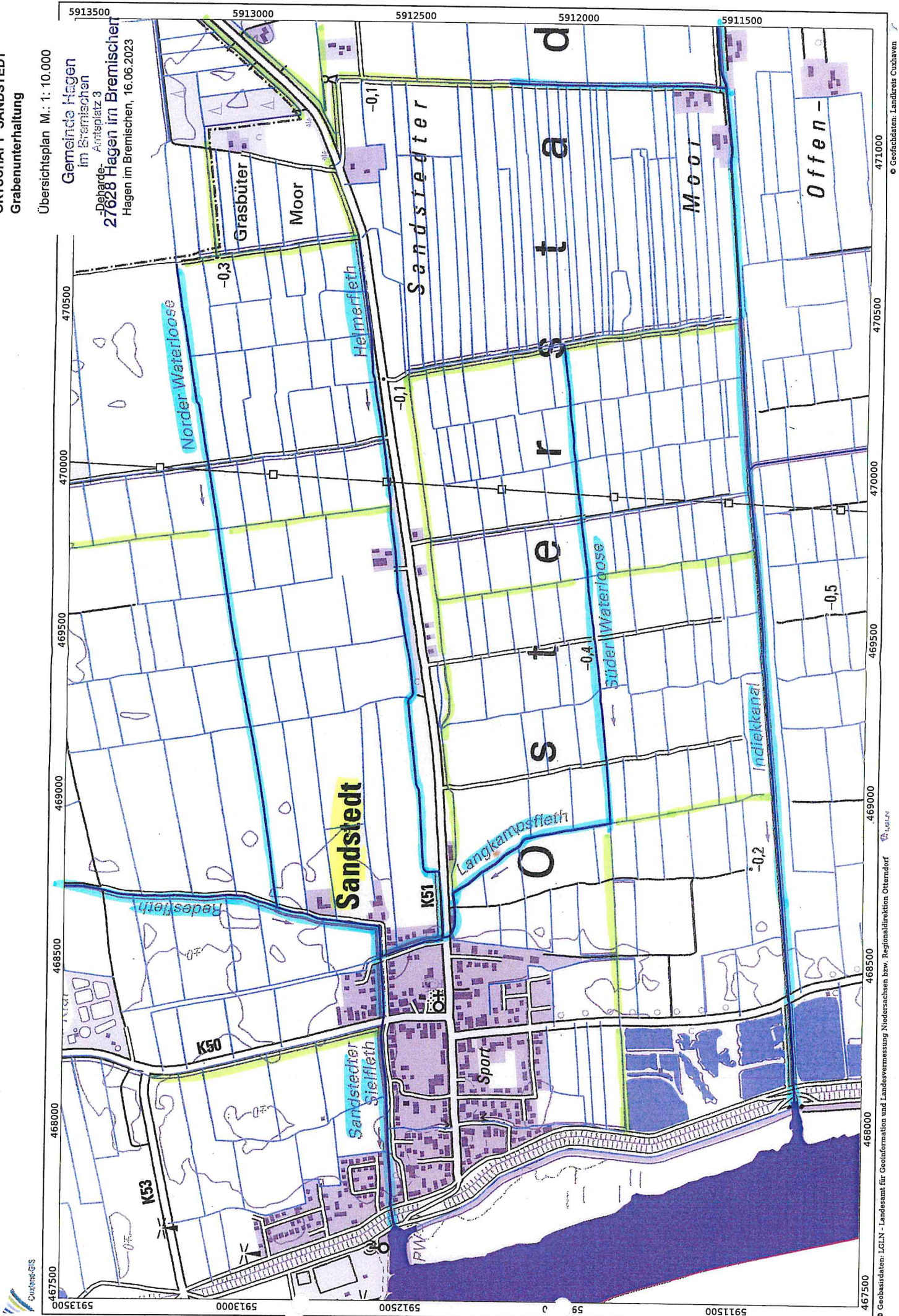
Gemeinde Hagen  
im Bremischen  
Amstapf 3

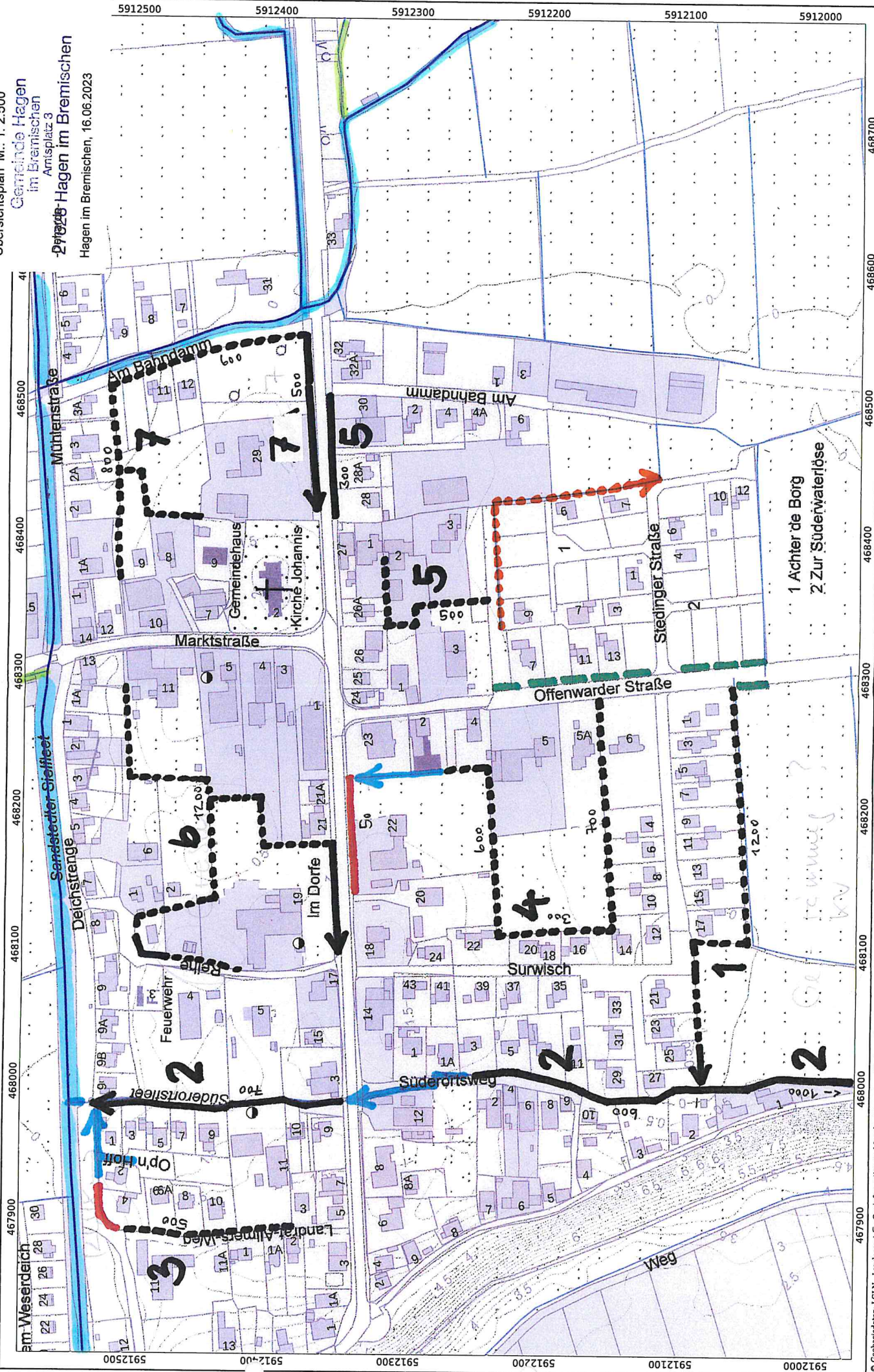
27028 Hagen im Bremischen  
Hagen im Bremischen, 16.06.2023

**ORTSCHAFT SANDSTEDT**  
**Grabenunterhaltung**

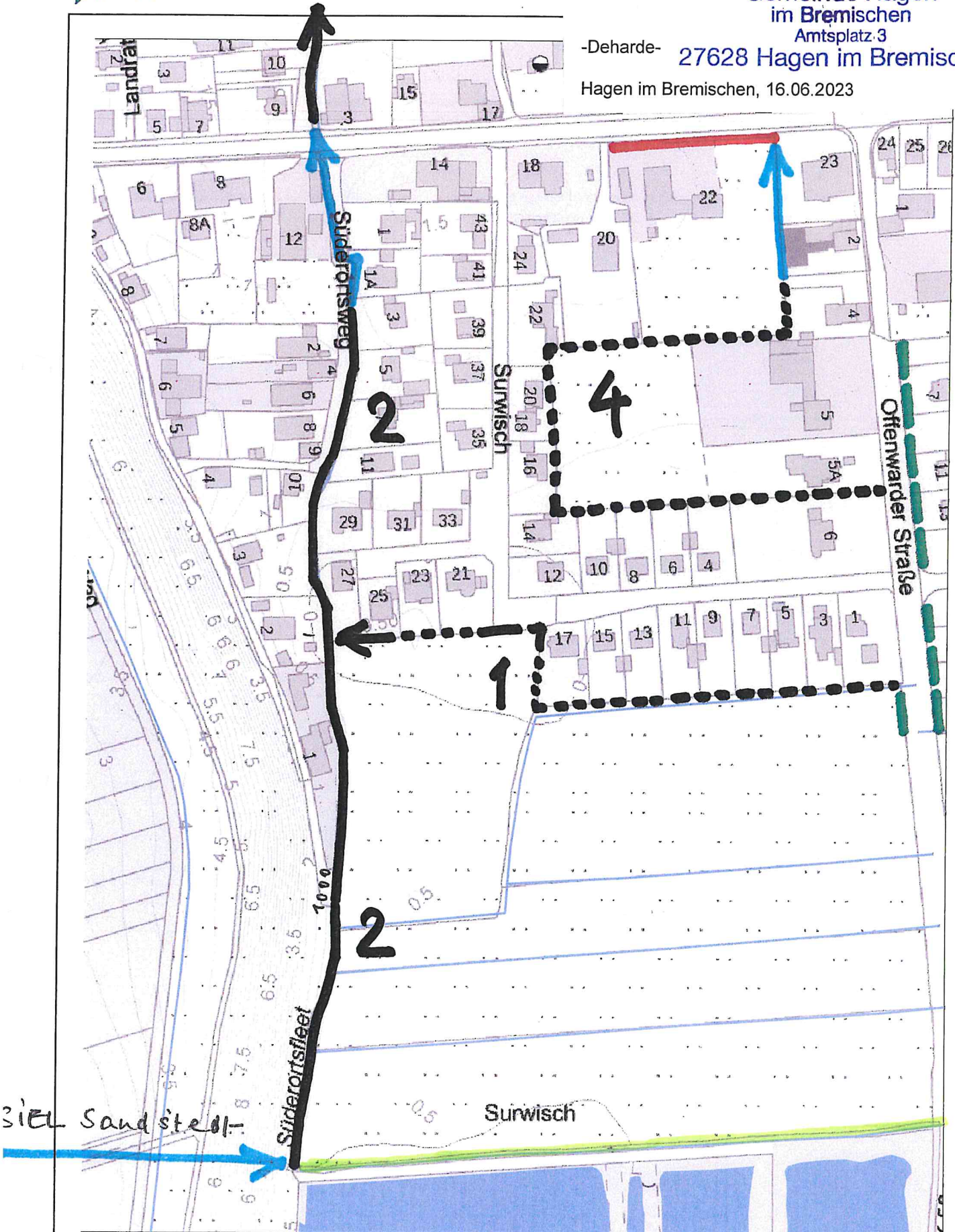
Übersichtsplan M.: 1: 10.000

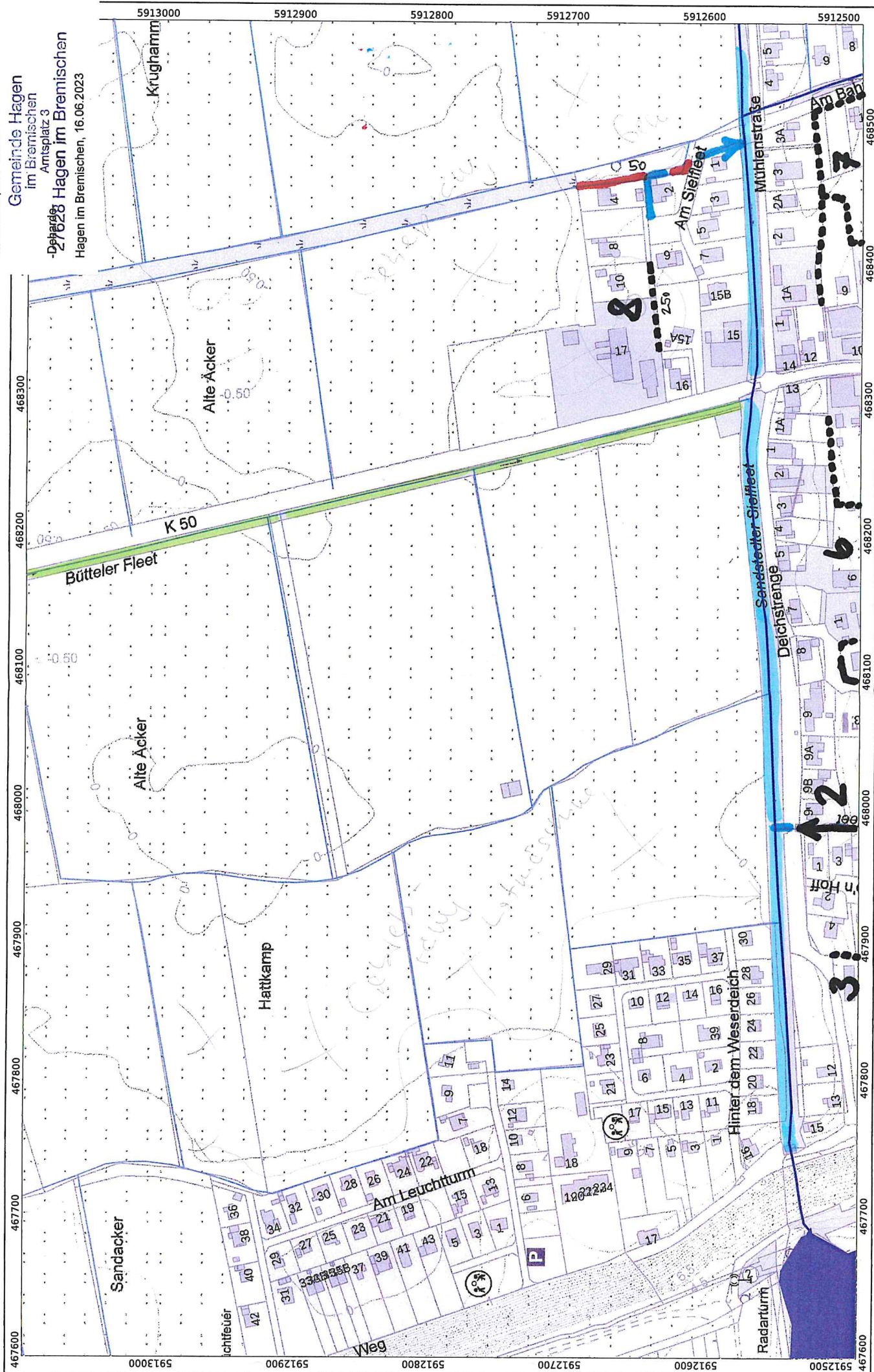
Gemeinde Hagen  
im Bremischen  
Behörde: Amtsplatz 3  
27628 Hagen im Bremischen, 16.06.2023





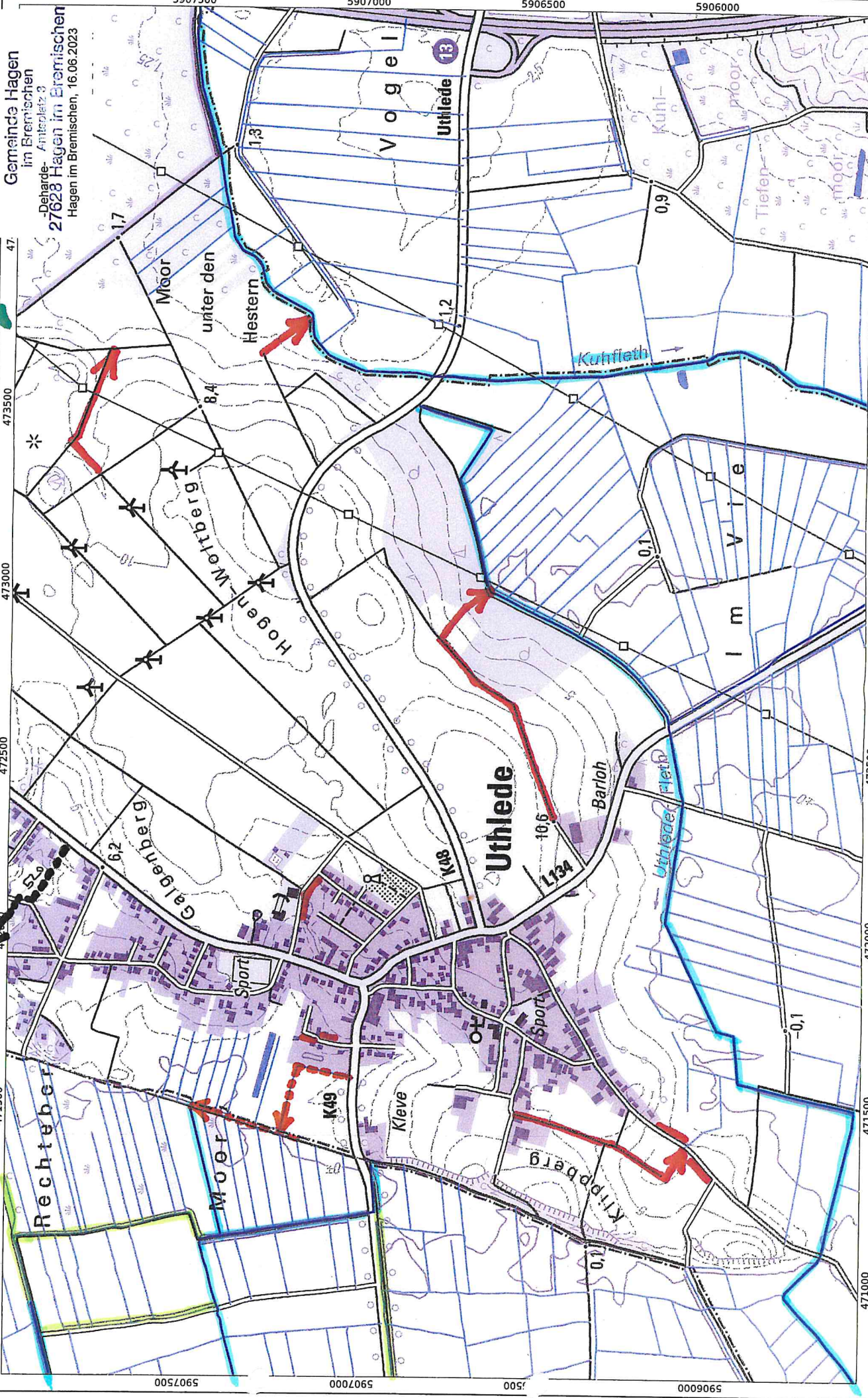




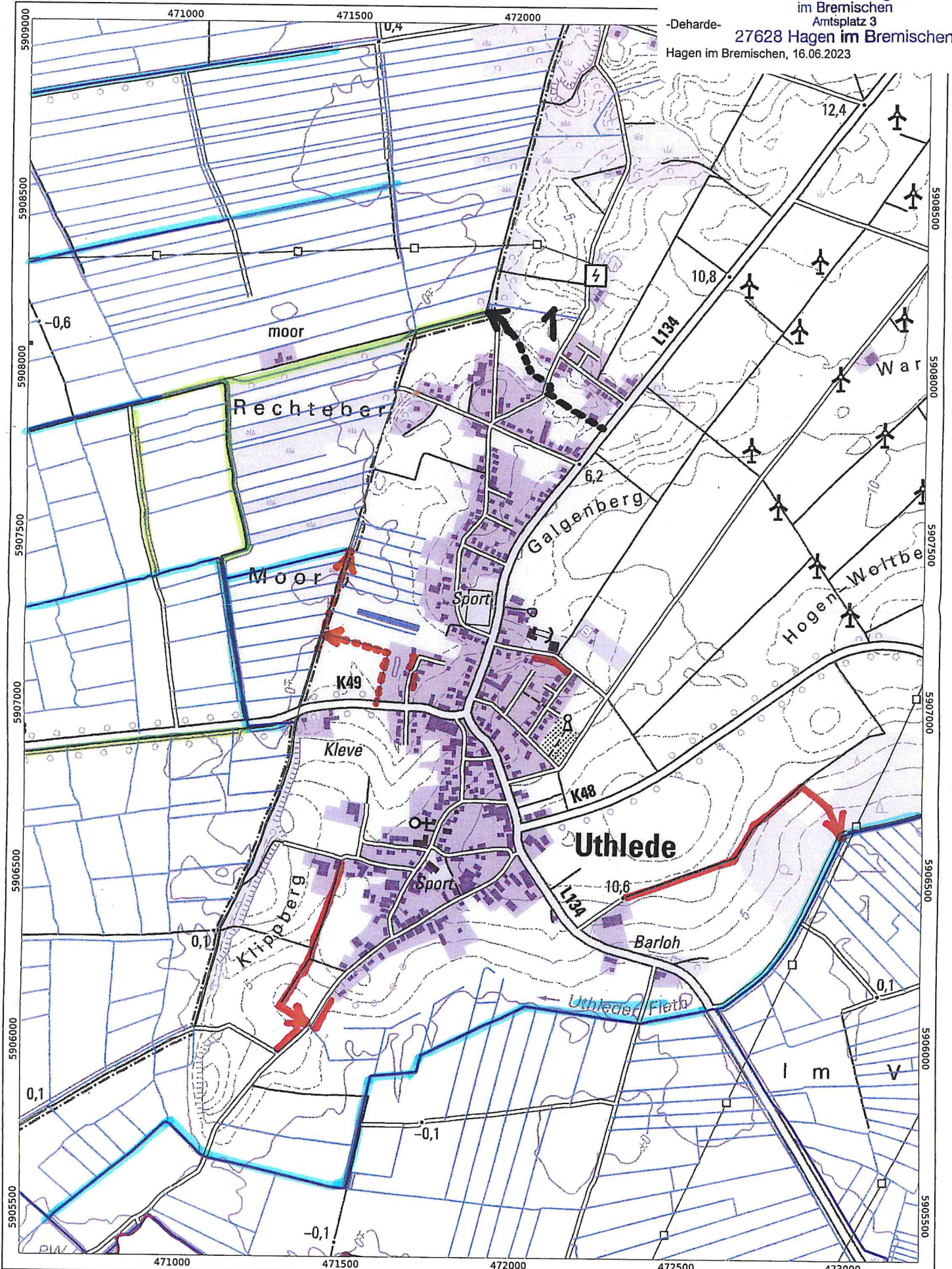


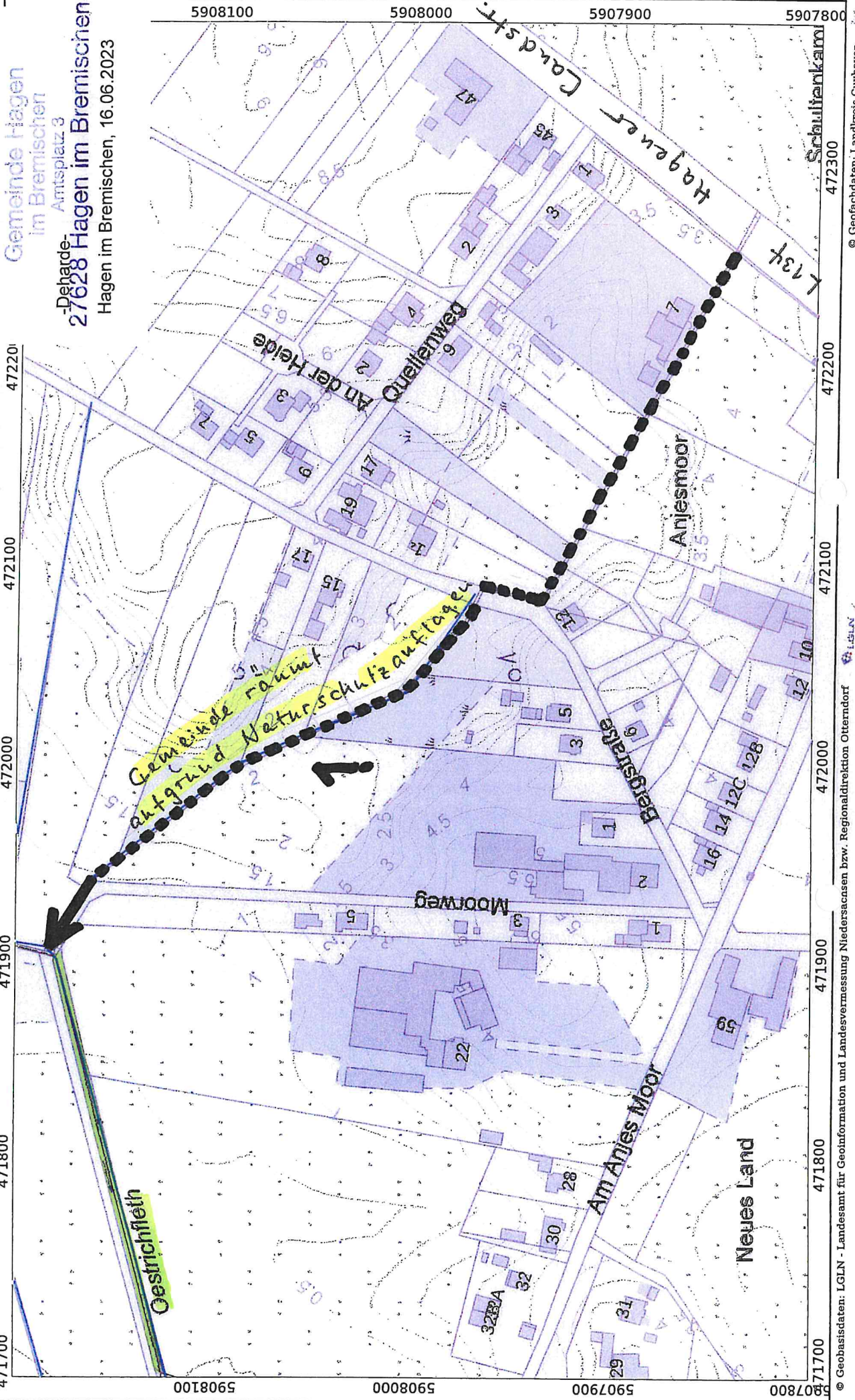
**ORTSCHAFT UTHLEDE**  
Grabenunterhaltung

Übersichtsplan M.: 1: 10.000

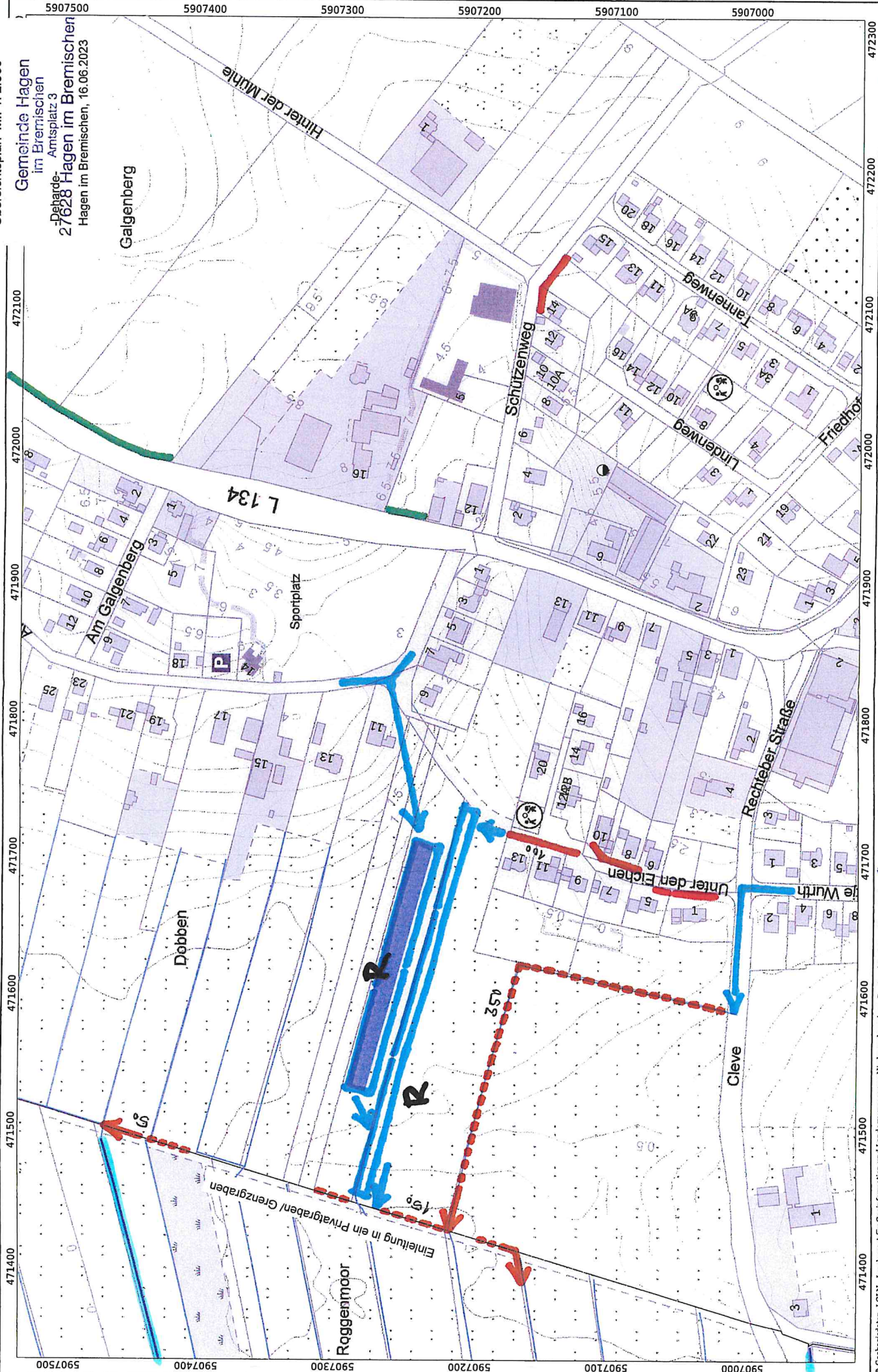


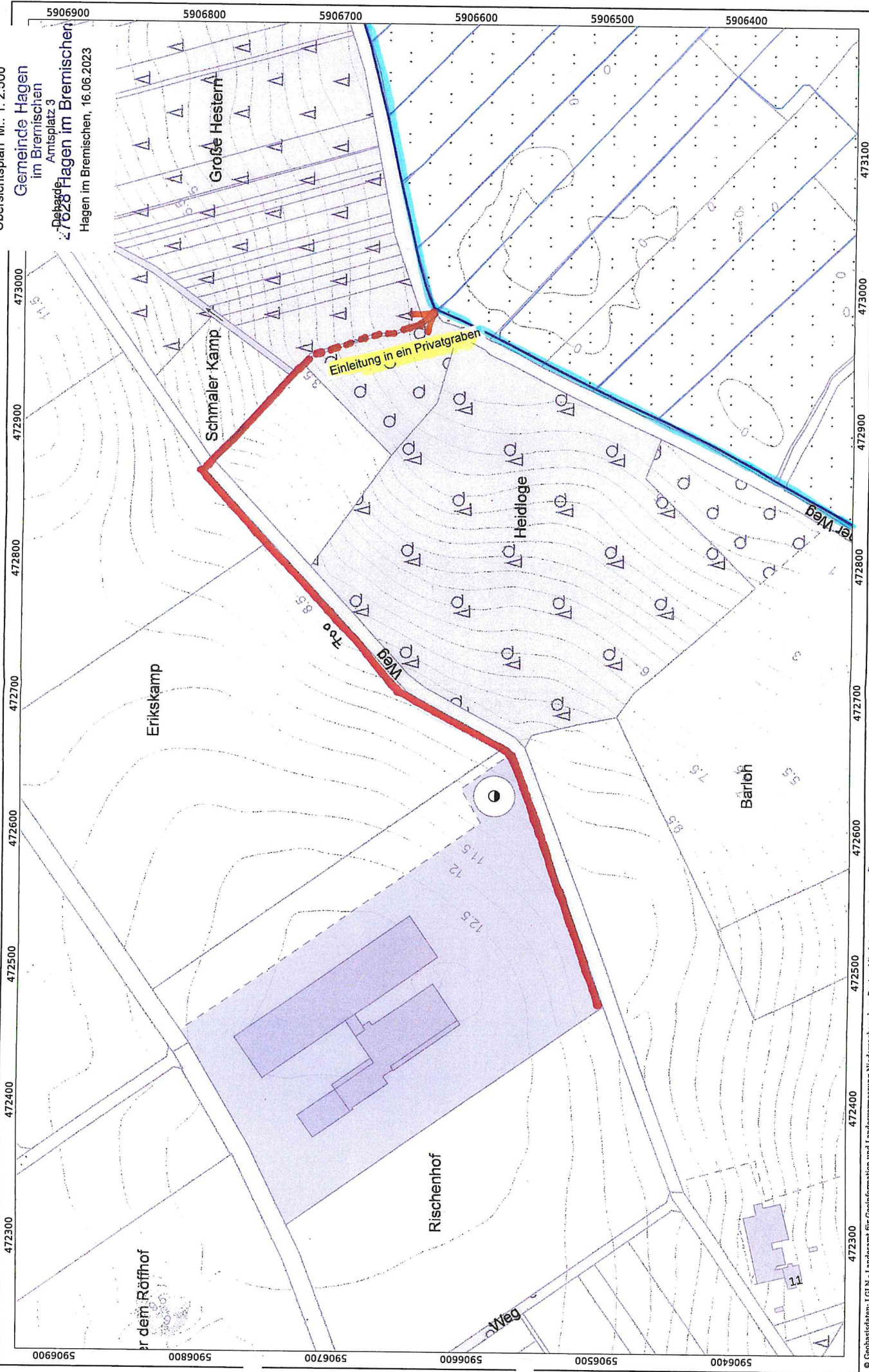
Gemeinde Hagen  
im Bremischen  
Behörde: Amtsplatz 3  
27628 Hagen im Bremischen  
Hagen im Bremischen, 16.06.2023

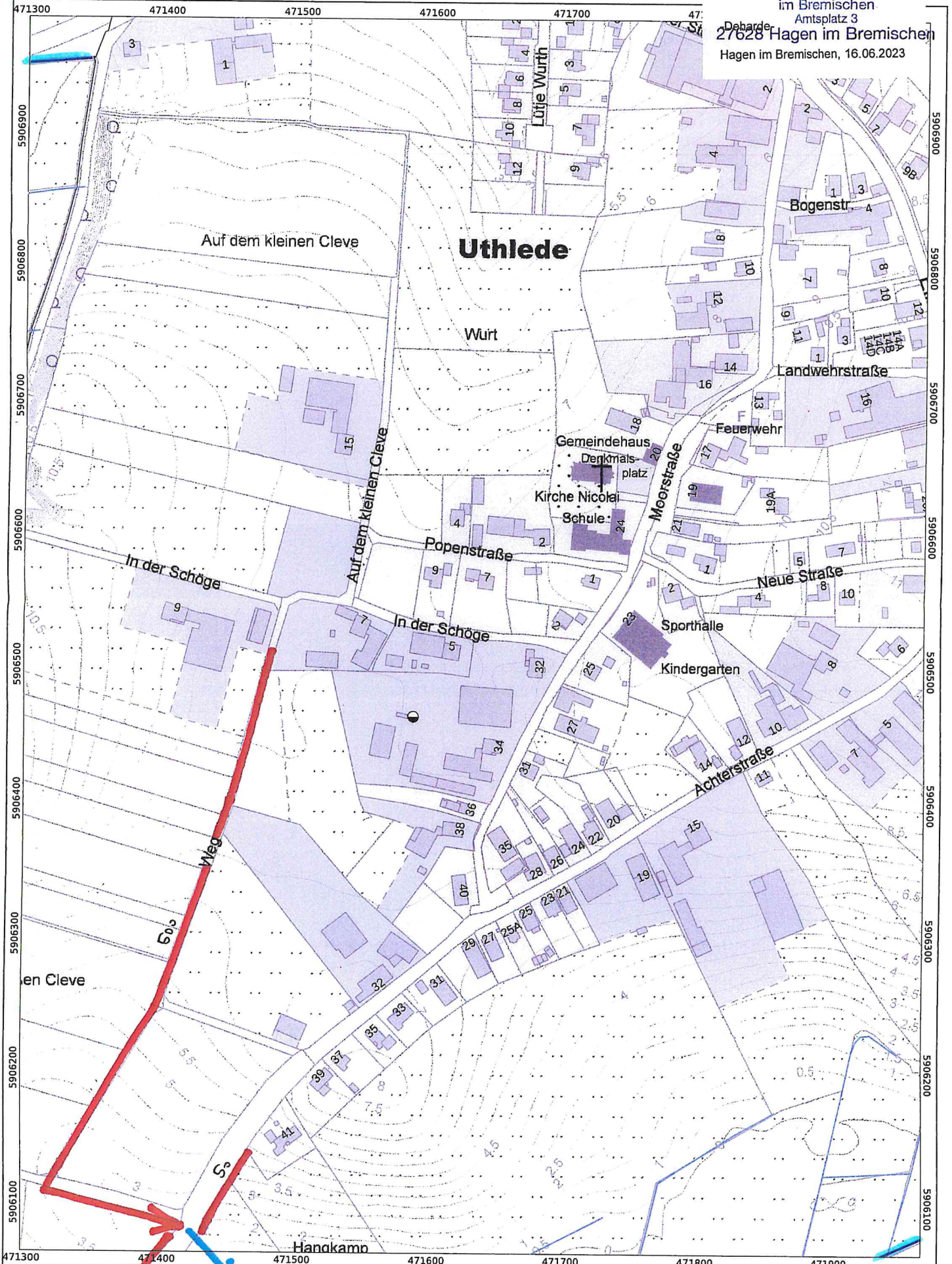




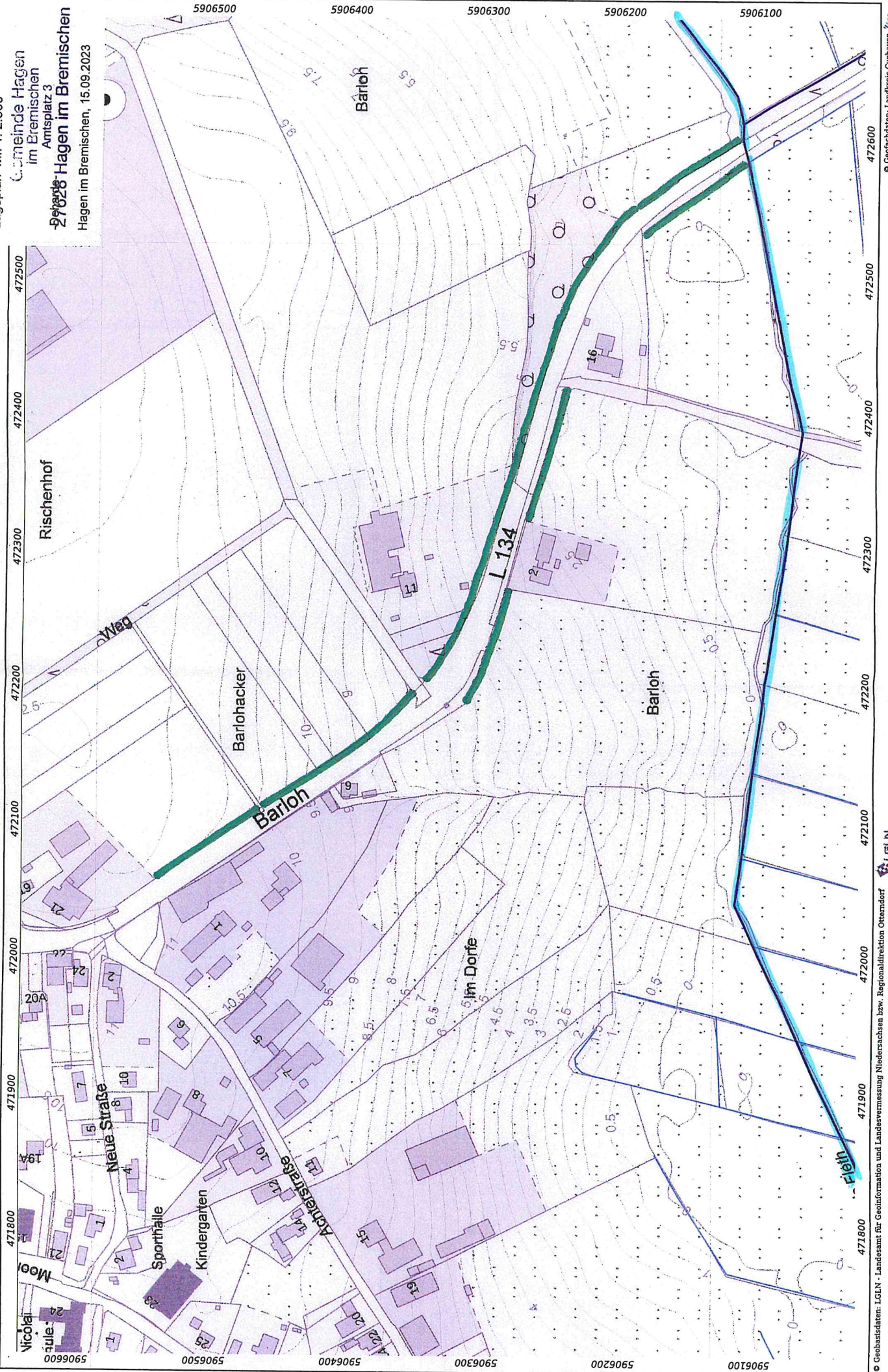
Gemeinde Hagen  
im Bremischen  
Amtsplatz 3  
-Deharden  
27628 Hagen im Bremischen  
Hagen im Bremischen, 16.06.2023











**ORTSCHAFT WERSABE**  
**Grabenunterhaltung**

Übersichtsplan M.: 1: 10.000

Gemeinde Hagen  
im Bremischen  
Amtsplatz 3

27628 Hagen im Bremischen  
Hagen im Bremischen, 16.06.2023

