



Projektvorstellung

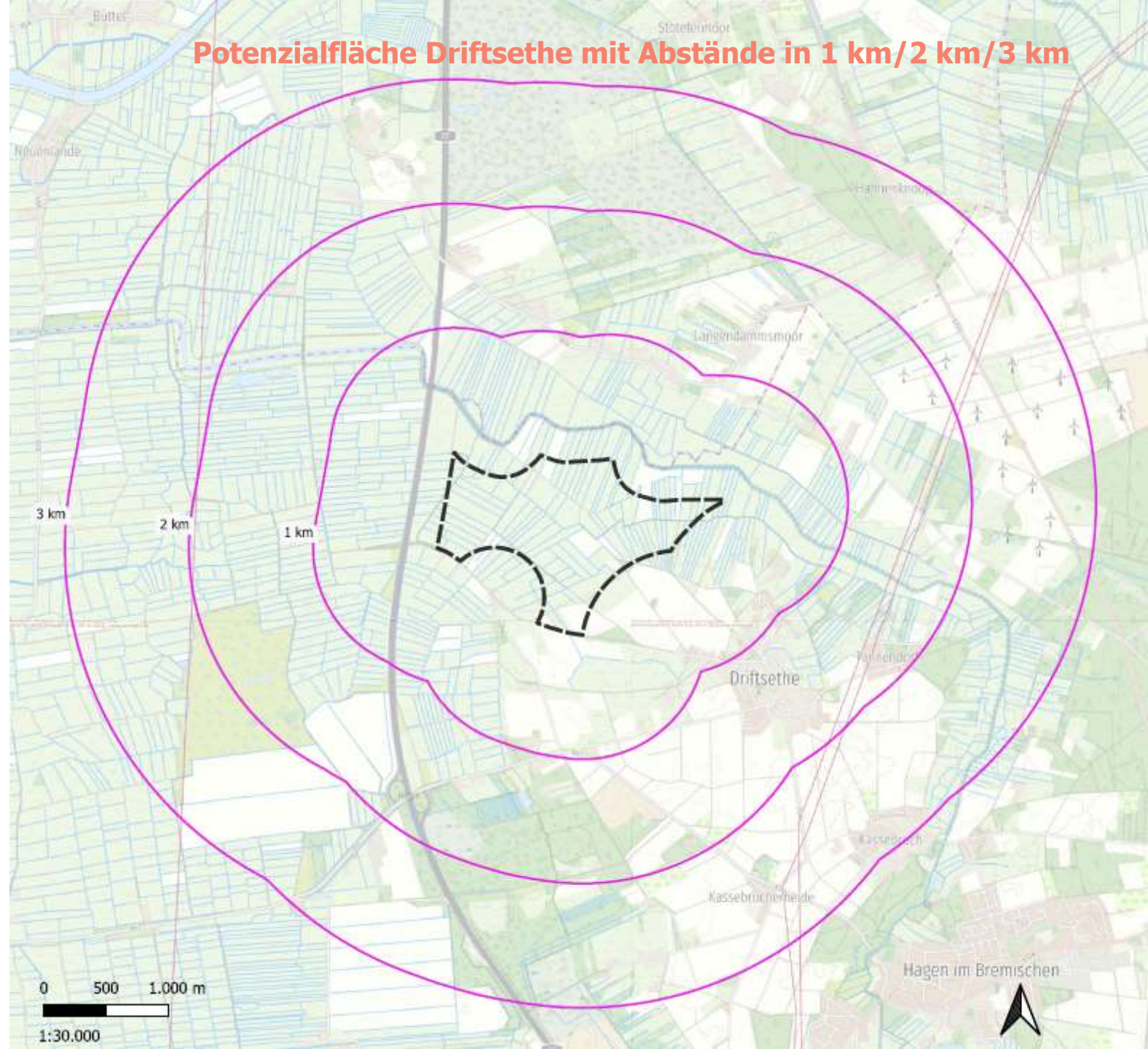
Windenergieprojekt Driftsethe

Hagen i. Bremischen, den 29.08.2023
Alterric Deutschland GmbH



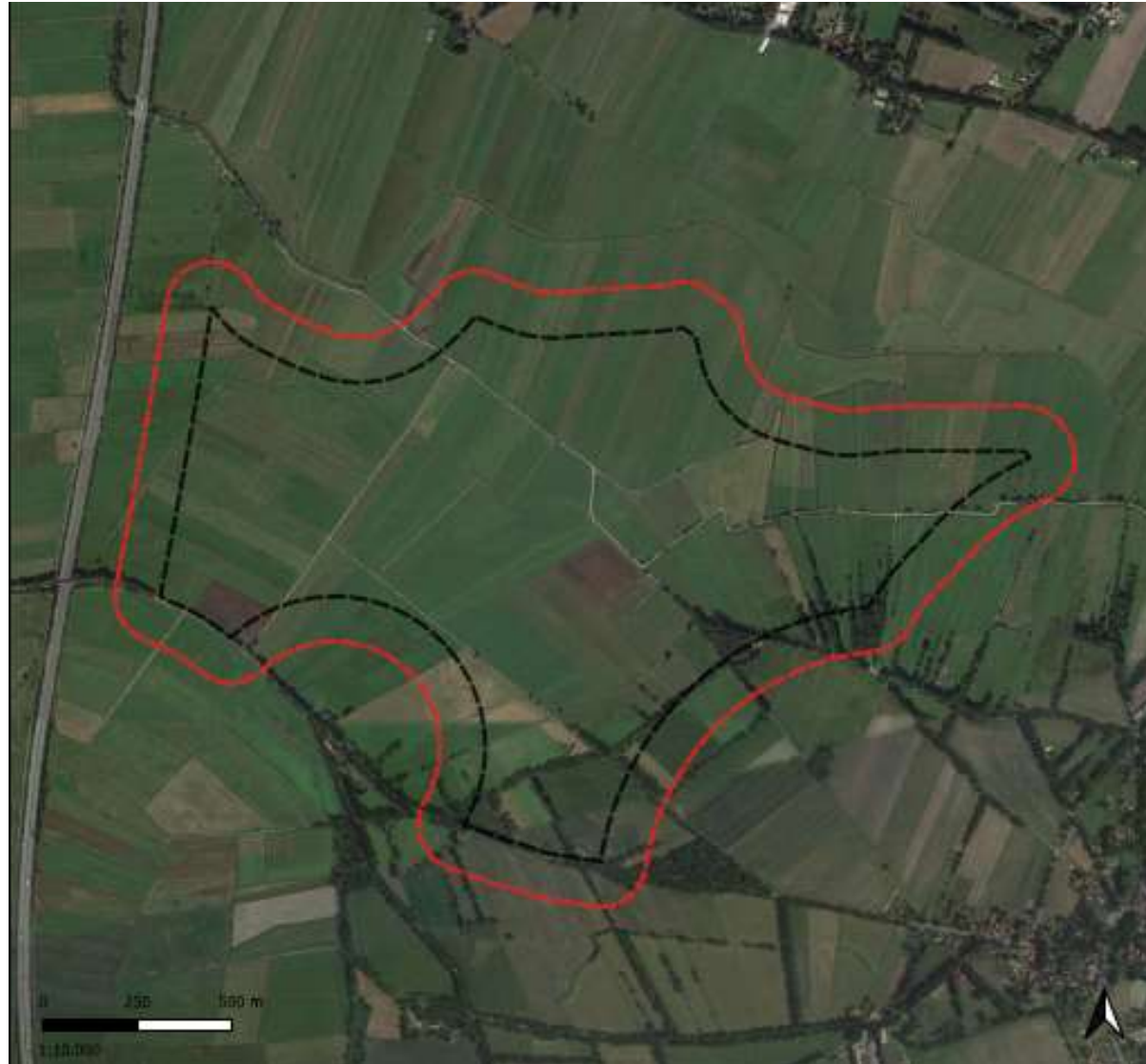
Potenzielle Planung

- Größe der Potenzialfläche hat sich auf ca. 159 ha vergrößert
- Errichtung von bis ca. 12 Windenergieanlagen ist möglich
- Windenergieanlagen unterschiedlicher Hersteller können eingesetzt werden
- Maße voraussichtlich:
 - Ca. 250 m Gesamthöhe
 - Bis ca. 175 m Rotordurchmesser
 - Bis ca. 169 m Nabenhöhe
 - Ca. 5-7 MW Nennleistung



Potenzielle Planung

- Größe der Potenzialfläche hat sich auf ca. 159 ha vergrößert
- Errichtung von bis ca. 12 Windenergieanlagen ist möglich
- Windenergieanlagen unterschiedlicher Hersteller können eingesetzt werden
- Maße voraussichtlich:
 - Ca. 250 m Gesamthöhe
 - Bis ca. 175 m Rotordurchmesser
 - Bis ca. 169 m Nabenhöhe
 - Ca. 5-7 MW Nennleistung



Potenzialfläche Driftsethe mit 120 m Puffer



Abgrenzung Potenzialfläche mit Abständen

Wohnnutzung

Einzelbebauung/Wohnhäuser im Außenbereich = 400 m

Vorgaben Landkreis gem. Entwurf = 400 m

Siedlungsflächen/Ortslagen = 800 m

Vorgaben Landkreis gem. Entwurf = 800 m

Infrastruktur

Autobahn (Anbauverbot) = 100 m

Vorgaben Landkreis gem. Entwurf = 40 m

Naturschutz

Naturschutzgebiet + Puffer = 250 m

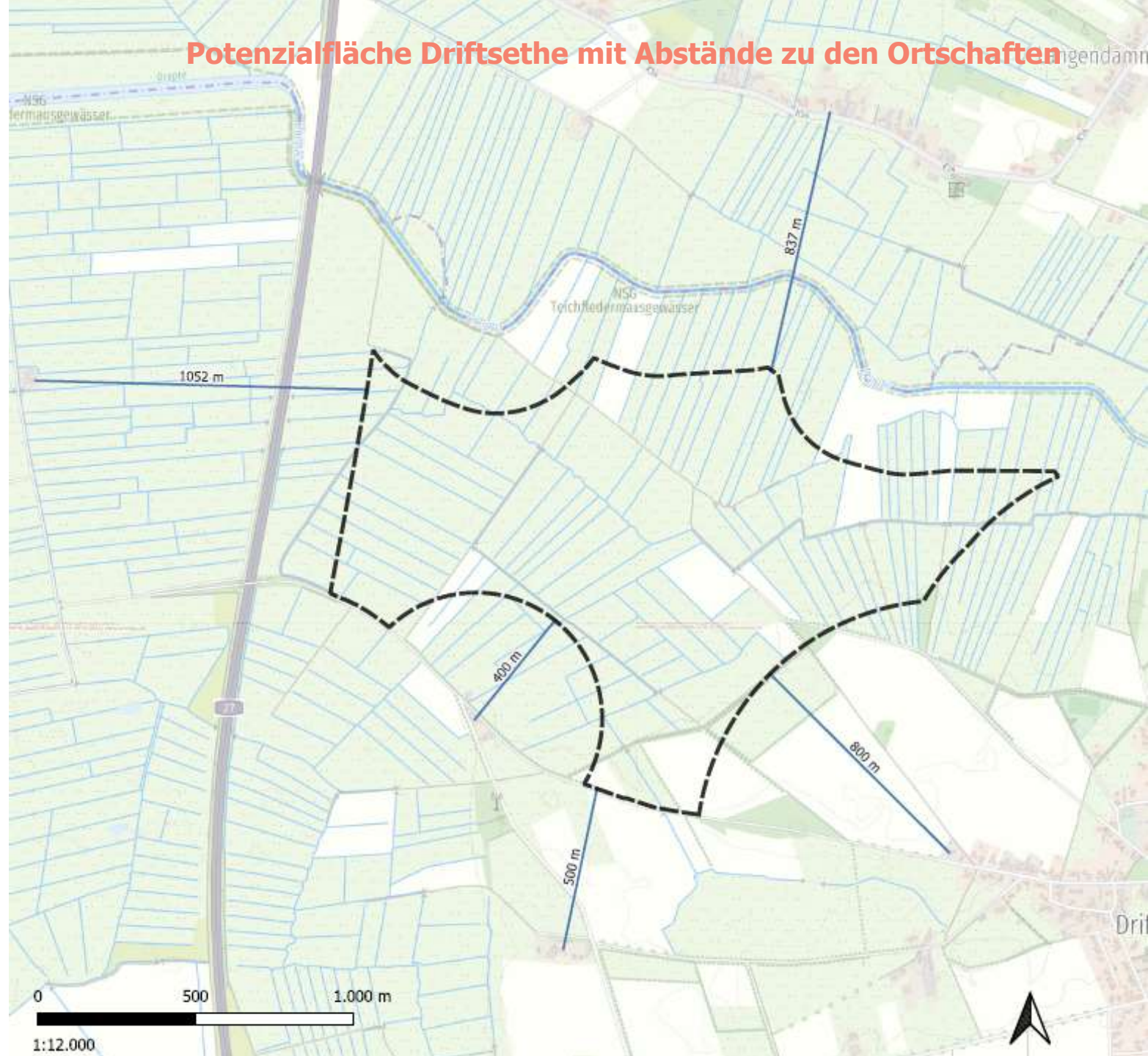
Vorgaben Landkreis gem. Entwurf = 0 bis 500 m

Gastvogellebensraum intern/nat. Bedeutung = 500 m

Vorgaben Landkreis gem. Entwurf = 0 bis 500 m

Waldfläche (> 1 ha) = 100 m

Vorgaben Landkreis gem. Entwurf = 0 bis 200 m



Abgrenzung Potenzialfläche mit Abständen

▪ Wohnnutzung

Einzelbebauung/Wohnhäuser im Außenbereich = 400 m

Vorgaben Landkreis gem. Entwurf = 400 m

Siedlungsflächen/Ortslagen = 1.000 m

Vorgaben Landkreis gem. Entwurf = 800 m

▪ Infrastruktur

Autobahn (Anbauverbot) = 100 m

Vorgaben Landkreis gem. Entwurf = 40 m

▪ Naturschutz

Naturschutzgebiet + Puffer = 200 m

Vorgaben Landkreis gem. Entwurf = 0 bis 500 m

Gastvogellebensraum intern/nat. Bedeutung = 500 m

Vorgaben Landkreis gem. Entwurf = 0 bis 500 m

▪ Waldfläche (> 1 ha) = 100 m

Vorgaben Landkreis gem. Entwurf = 0 bis 200 m



Nutzungen und Schutzgebiete um die Potenzialfläche

- Vorranggebiet Grünlandbewirtschaftung

Windvorranggebiet möglich

- Vorsorgefläche Natur und Landschaft

aus den WEA Standorte teilweise ausgespart

- FFH-Gebiet Drepte, Biotopverbund

Schutzabstand von 250 m

- Elbe-Weser-Trasse 380 kV (TenneT)

Standortverträgliche Planung möglich, UW Standort nicht bei Driftsethe

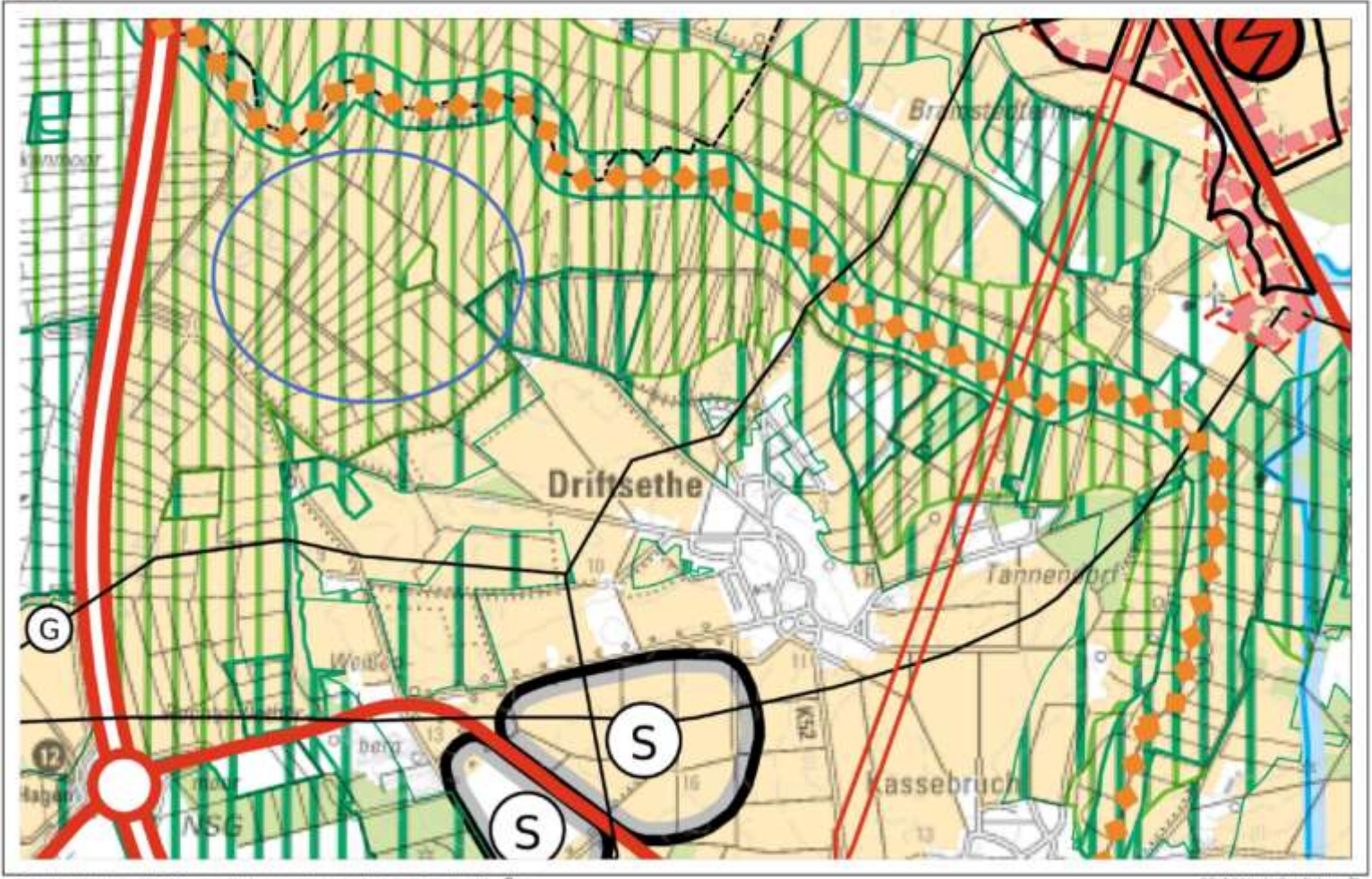
- Kulturlandschaft Osterstader Marsch

Mehr als 1 km entfernt

- Landschaftsbild

Abstand zu WP Stotel und Uthlede mehr als 5 km

Abstand zu WP Wittstedt/Moosmoor/Lohkamp mind. 1,8 km



Lage der Potenzialfläche Driftsethe im RROP 2012



Potenzielle Planung

- Mögliche Flächen für WEA Standorte
- Rotor-Out Variante geplant
- PV-Freiflächenanlage mittig möglich
- Maße voraussichtlich:
 - Ca. 250 m Gesamthöhe
 - Bis ca. 175 m Rotordurchmesser
 - Bis ca. 169 m Nabenhöhe
 - Ca. 5-7 MW Nennleistung
- Ertrag von 9 Anlagen: bis ca. 162.000 MWh/a → Strom für ca. 40.500 Haushalte
- Ertrag von 12 Anlagen: bis ca. 216.000 MWh/a → Strom für ca. 54.000 Haushalte

