



# Projektvorstellung

## Windenergieprojekt Driftsethe

Driftsethe, den 22.08.2023  
Alterric Deutschland GmbH



# Agenda

- Kurze Vorstellung der erweiterten Potenzialfläche Driftsethe
- Nächste Schritte
- Mögliche Wertschöpfung für die Region

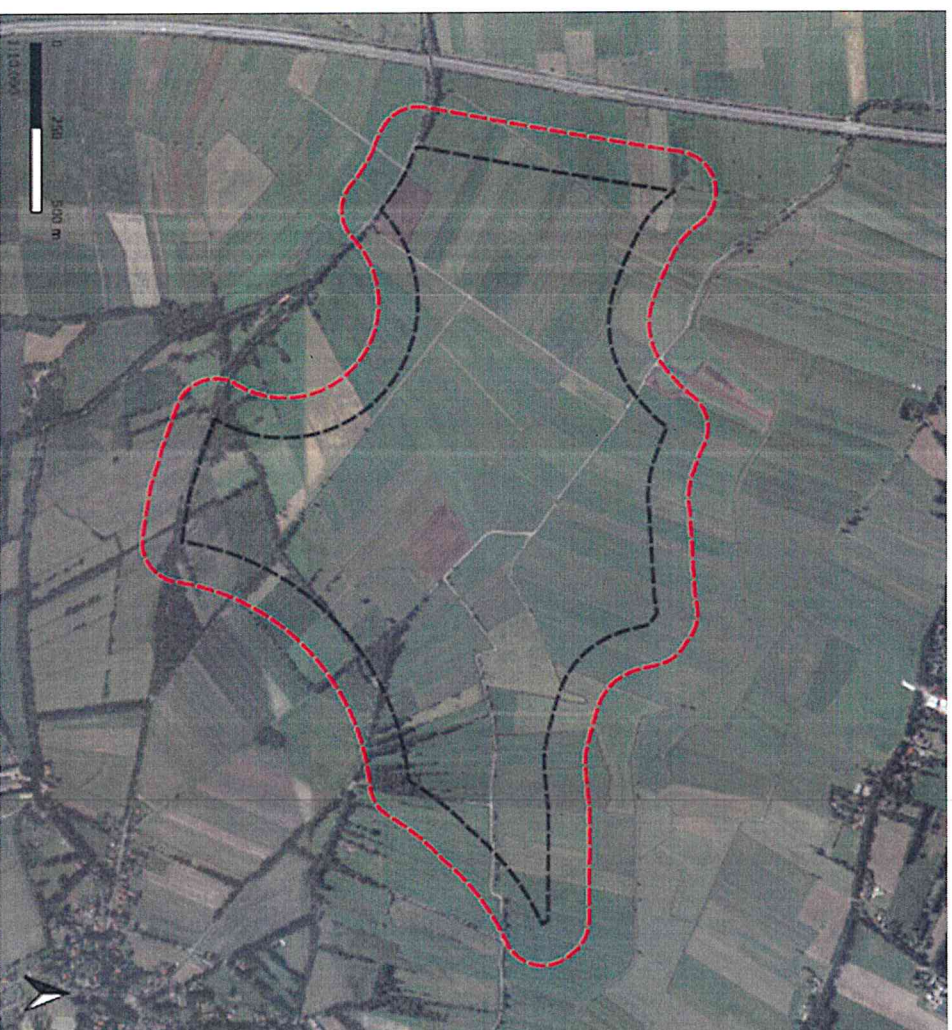






## Potenzielle Planung

- Größe der Potenzialfläche hat sich auf ca. 159 ha vergrößert
- Errichtung von bis ca. 12 Windenergieanlagen ist möglich
- Windenergieanlagen unterschiedlicher Hersteller können eingesetzt werden
- Maße voraussichtlich:
  - Ca. 250 m Gesamthöhe
  - Bis ca. 175 m Rotordurchmesser
  - Bis ca. 169 m Nabenhöhe
  - Ca. 5-7 MW Nennleistung

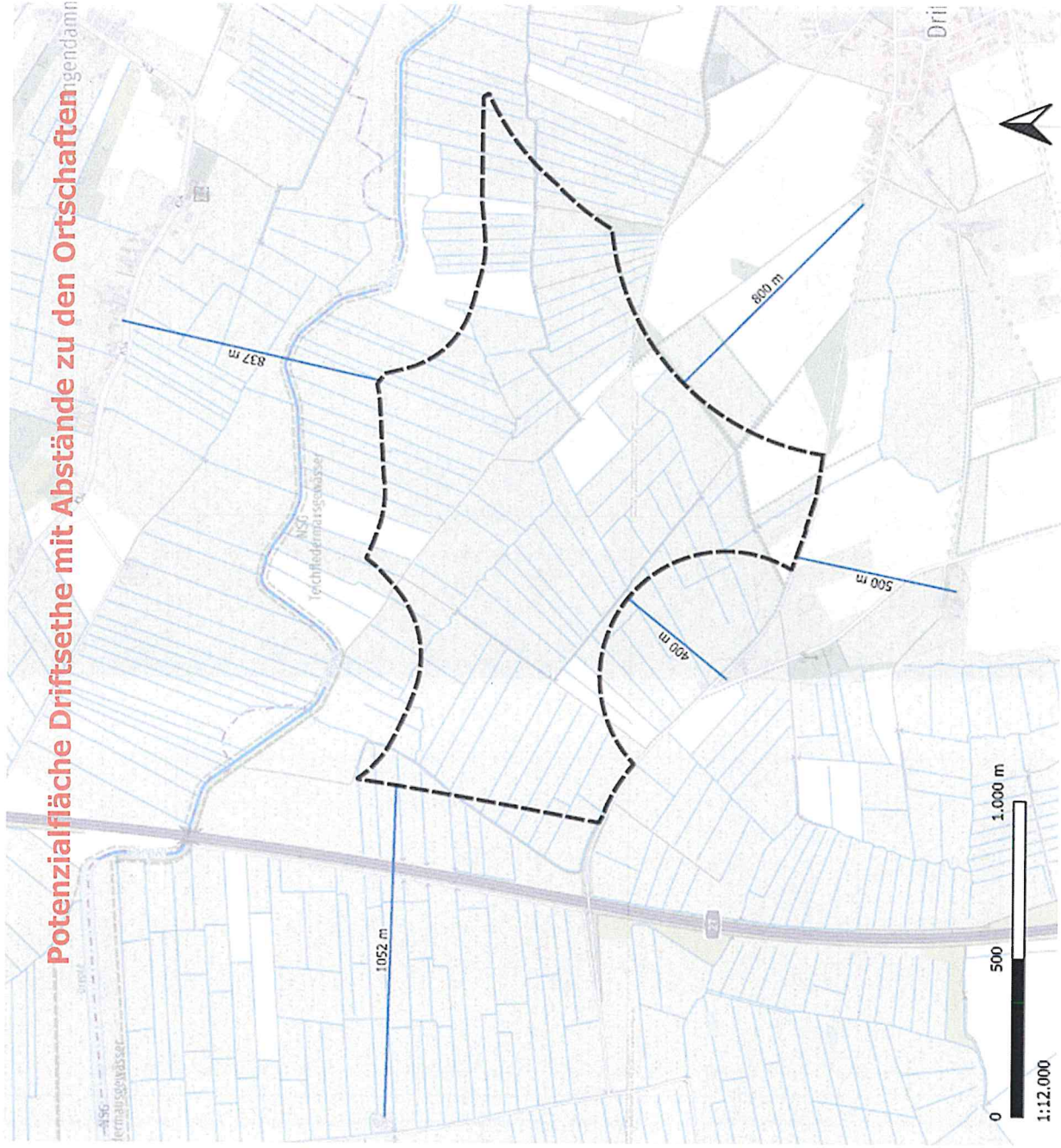


Potenziellfläche Driftsethe mit 120 m Puffer



## Abgrenzung Potenzialfläche mit Abständen

- **Wohnnutzung**  
Einzelbebauung/Wohnhäuser im Außenbereich = 400 m  
Vorgaben Landkreis gem. Entwurf = 400 m  
Siedlungsflächen/Ortslagen = 800 m  
Vorgaben Landkreis gem. Entwurf = 800 m
- **Infrastruktur**  
Autobahn (Anbauverbot) = 100 m  
Vorgaben Landkreis gem. Entwurf = 40 m
- **Naturschutz**  
Naturschutzgebiet + Puffer = 250 m  
Vorgaben Landkreis gem. Entwurf = 0 bis 500 m  
Gastvogellebensraum intern/nat. Bedeutung = 500 m  
Vorgaben Landkreis gem. Entwurf = 0 bis 500 m
- **Waldfläche (> 1 ha) = 100 m**  
Vorgaben Landkreis gem. Entwurf = 0 bis 200 m





# Abgrenzung Potenzialfläche mit Abständen

- **Wohnnutzung**

Einzelbebauung/Wohnhäuser im Außenbereich = 400 m

Vorgaben Landkreis gem. Entwurf = 400 m

Siedlungsflächen/Ortslagen = 1.000 m

Vorgaben Landkreis gem. Entwurf = 800 m

- **Infrastruktur**

Autobahn (Anbauverbot) = 100 m

Vorgaben Landkreis gem. Entwurf = 40 m

- **Naturschutz**

Naturschutzgebiet + Puffer = 200 m

Vorgaben Landkreis gem. Entwurf = 0 bis 500 m

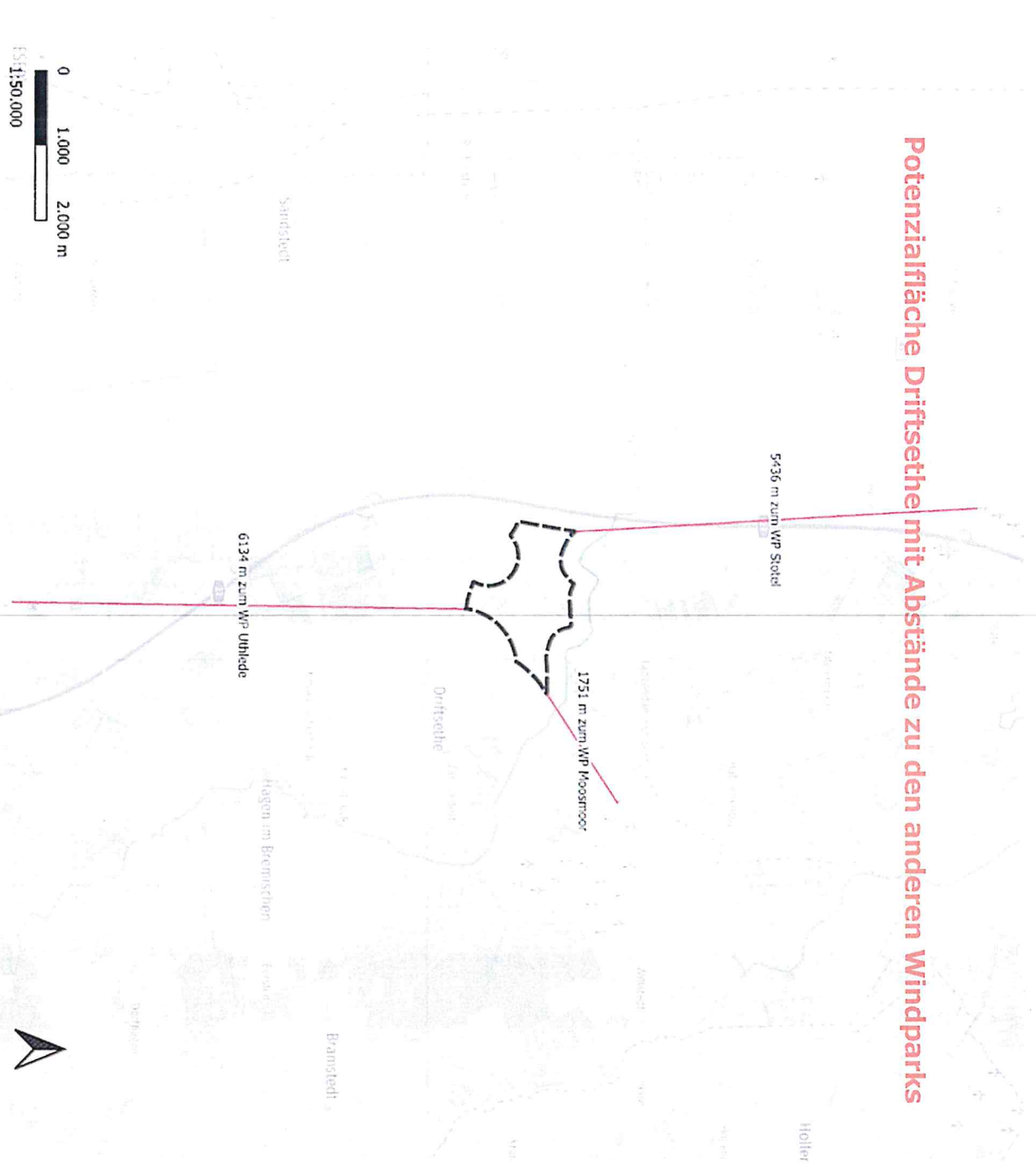
Gastvogellebensraum Intern/nat. Bedeutung = 500 m

Vorgaben Landkreis gem. Entwurf = 0 bis 500 m

- **Waldfläche (> 1 ha) = 100 m**

Vorgaben Landkreis gem. Entwurf = 0 bis 200 m

## Potenzialfläche Driftsethe mit Abstände zu den anderen Windparks



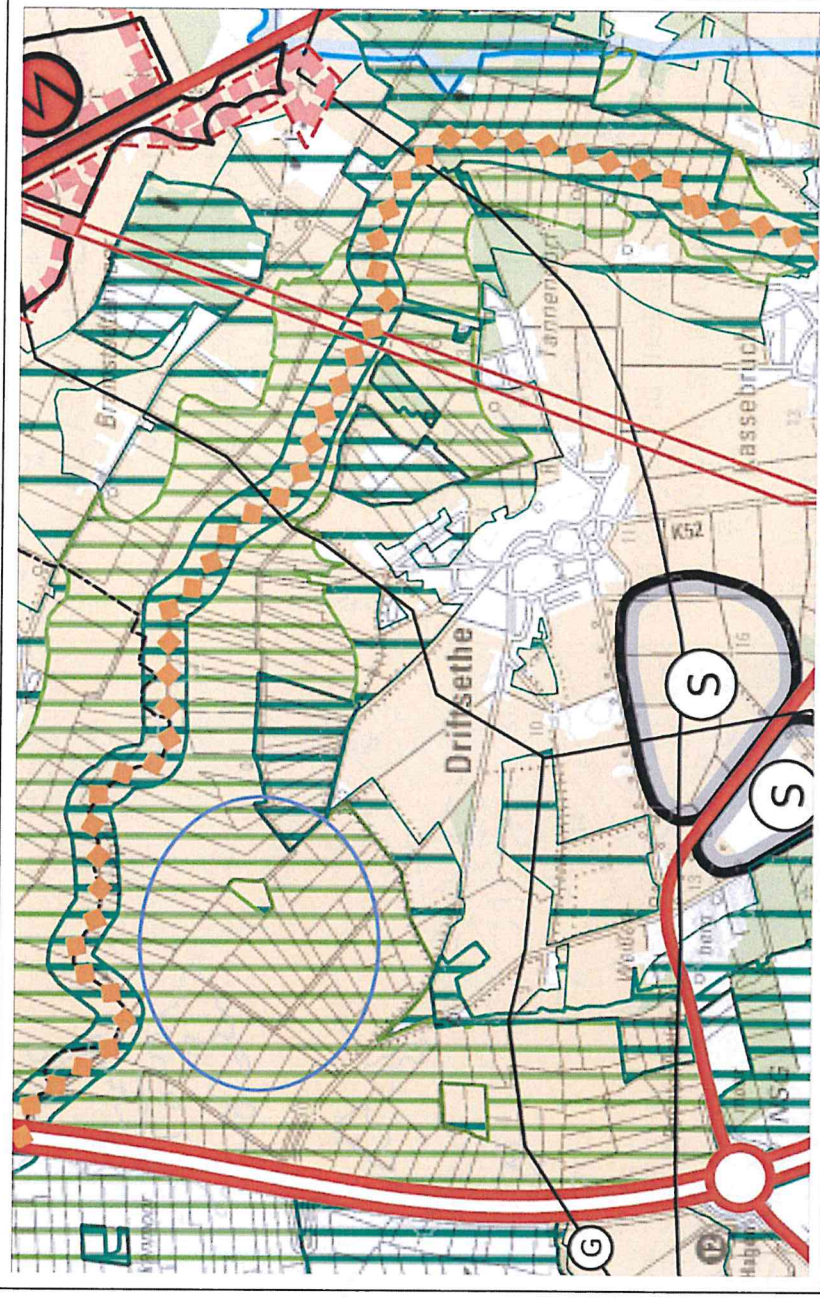


## Nutzungen und Schutzgebiete um die Potenzialfläche

- Vorranggebiet Grünlandbewirtschaftung  
Windvorranggebiet möglich
- Vorsorgefläche Natur und Landschaft  
aus den WEA Standorte teilweise ausgespart
- FFH-Gebiet Drepte, Biotopverbund  
Schutzabstand von 250 m
- Elbe-Weser-Trasse 380 kV (TenneT)  
Standortverträgliche Planung möglich, UW Standort nicht bei Driftsethe
- Kulturlandschaft Osterstader Marsch  
Mehr als 1 km entfernt
- Landschaftsbild

Abstand zu WP Stotel und Uthlede mehr als 5 km

Abstand zu WP Wittstedt/Moosmoor/Lohkamp mind. 1,8 km



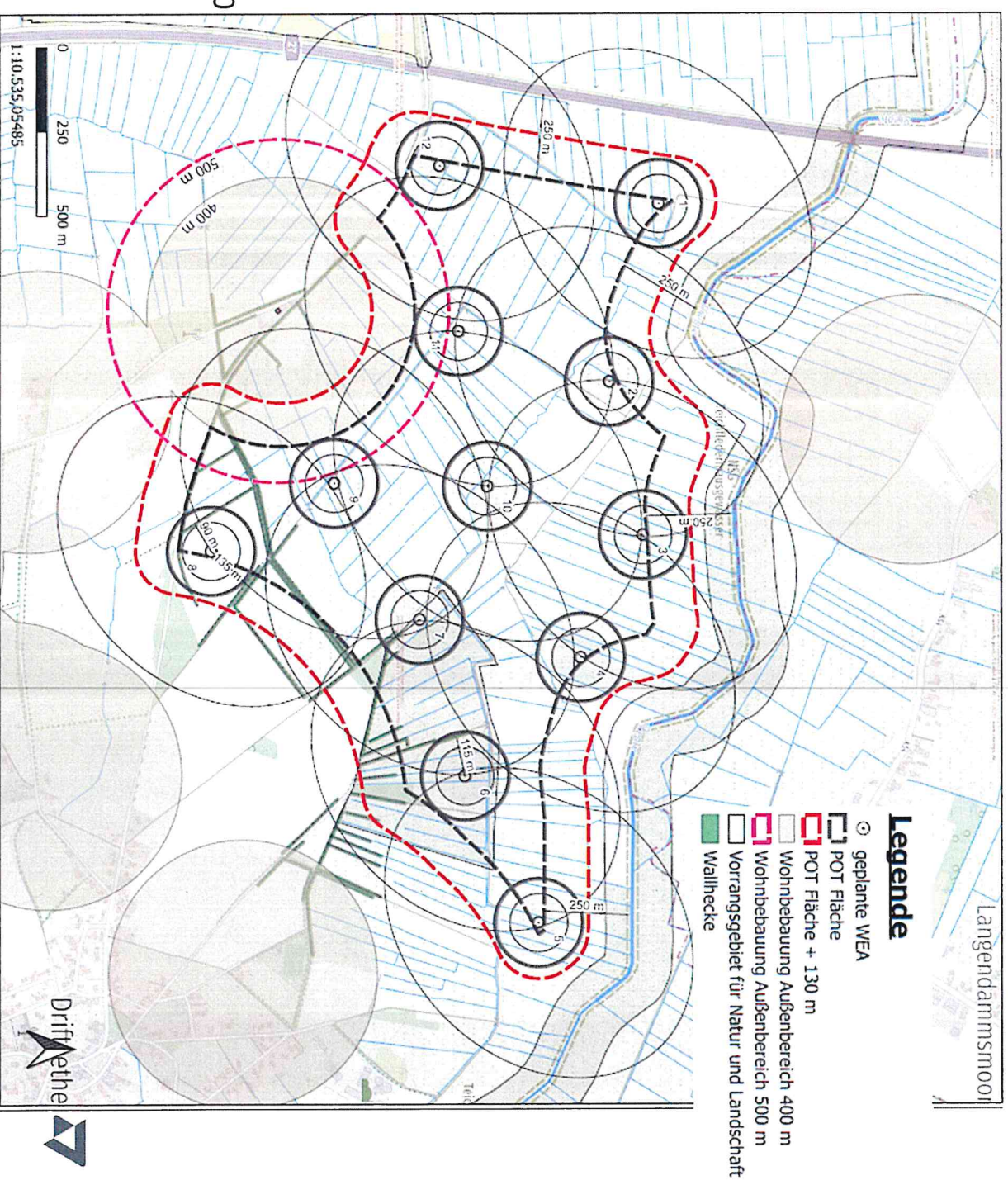
Lage der Potenzialfläche Driftsethe im RROP 2012





## Potenzielle Planung

- Mögliche Flächen für WEA Standorte
- Rotor-Out Variante geplant
- PV-Freiflächenanlage mittig möglich
- Maße voraussichtlich:
  - Ca. 250 m Gesamthöhe
  - Bis ca. 175 m Rotordurchmesser
  - Bis ca. 169 m Nabenhöhe
  - Ca. 5-7 MW Nennleistung
- Ertrag von 9 Anlagen: bis ca. 162.000 MWh/a → Strom für ca. 40.500 Haushalte
- Ertrag von 12 Anlagen: bis ca. 216.000 MWh/a → Strom für ca. 54.000 Haushalte





# Mögliche Windenergieanlagen

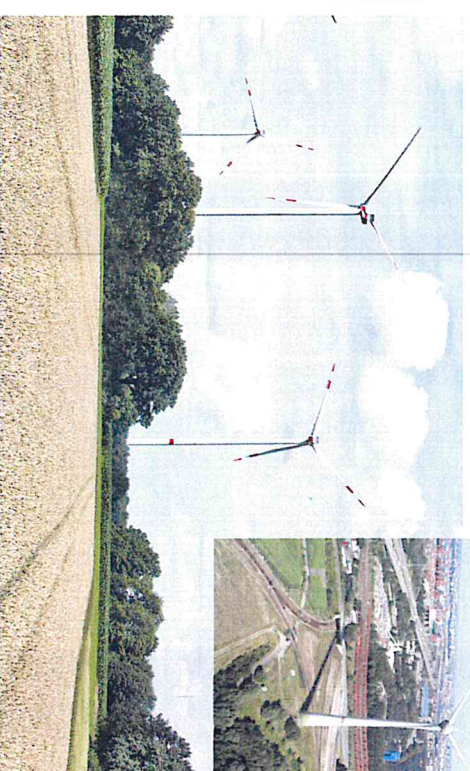




# Potenzielle Planung

Übersicht mögl. WEA Typen

Projektvariante	Nabenhöhe	Höhe Rotor ab Geländeoberkante	Gesamthöhe	Anzahl der WEA	Nennleistung Gesamt
Enercon E-160 166m NH	166	86	246	12	66,72
Enercon E-175 163m NH	163	75,5	250,5	12	72
Nordex N149 164m NH	164	89,5	239	12	68,4
Nordex N163 164m NH	164	82,5	245,5	12	84
Vestas V150 169m NH	169	94	244	12	72
Vestas V162 169m NH	169	88	250	12	86,4
Vestas V172 164m NH	164	78	250	12	86,4



Windpark mit WEA mit 200 m Gesamthöhe



Windpark mit WEA mit 229 m Gesamthöhe neben WEA mit 100 m Gesamthöhe





# Nächste Schritte

1. **Projektziele** definieren

2. **Projektorganisation** aufstellen

3. **Projektplan** erstellen

4. **Projektbudget** festlegen

5. **Projektstart** durchführen

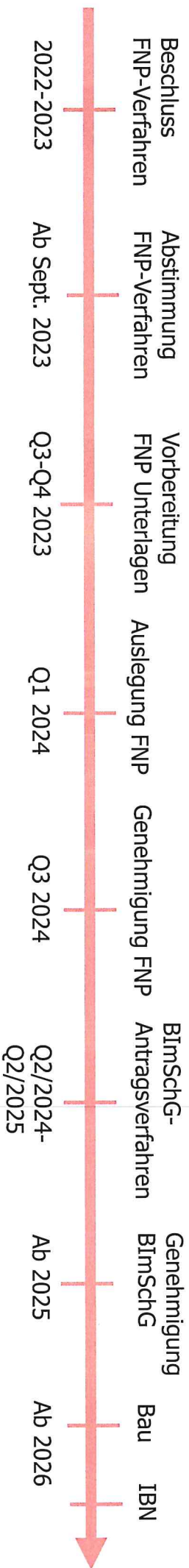
6. **Projektfortschritt** überwachen

7. **Projektabschluss** festlegen

8. **Projektbewertung** durchführen



# Projektzeitplan Windpark Driftsethe







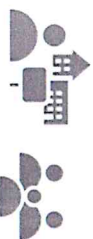
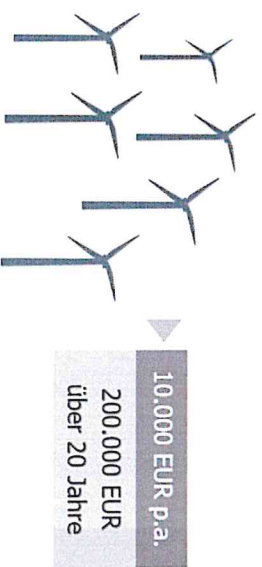
# Mögliche Wertschöpfung für die Region



# Windpark Driftsethe

## Beteiligungsmöglichkeit für die Ortschaft Driftsethe

### Abgabe für gemeinnützige Zwecke (Stiftung)



Verteilung über eine Stiftung  
oder einen Förderverein

Zum Beispiel:

- > Unterstützung bei der Sanierung von Fahrrad- und Wirtschaftswegen, bei der Errichtung von Ladesäulen...
- > Bau von Spielplätzen
- > Unterstützung von Sportvereinen, Kultur, Traditionsvereine etc.
- > Unterstützung von Mobilitätsprojekten (Carsharing, Bürgerbus)

#### Freiwillige Abgabe

Die (Betreiber und) Landeigentümer verpflichten sich gemeinsam, **jährlich XXXX EUR pro MEA** für gemeinnützige Projekte und Vereine zur Verfügung zu stellen.

### Vorteile für Driftsethe:

- Stärkung des kommunalen Zusammenhaltes
- gezielte Nutzung der aus dem Windpark entfallenden Stiftungsgelder für ausgewählte Zwecke
- Zugriff & Verwaltung der Stiftungsgelder unmittelbar über den Gemeinderat
- Einbindung einer regional ansässigen Bank zur Gründung und Verwaltung der Stiftung

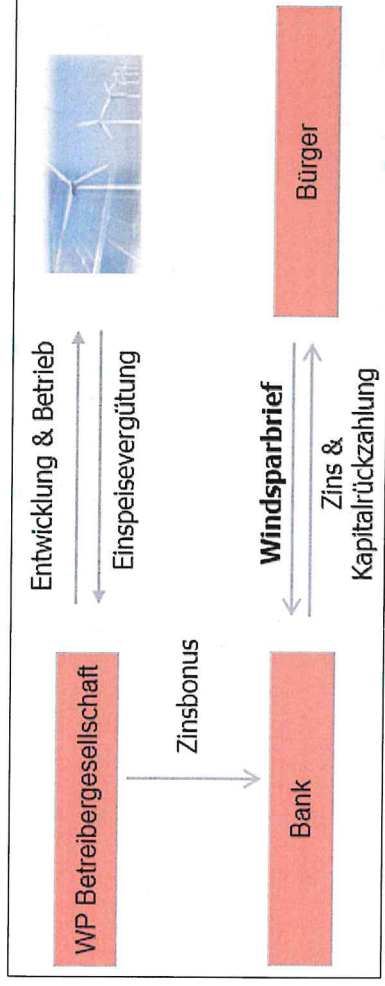




# Windpark Driftsethe

## Beteiligungsmöglichkeit für die Ortschaft Driftsethe

### Beteiligung über einen Windsparrbrief



Der Windsparrbrief kann in Zusammenarbeit mit einer regionalen Bank für Bürger von Driftsethe aufgesetzt werden. Die Kosten trägt die Betreibergesellschaft.

### Vorteile für die Driftsether:

- feste, garantierte Verzinsung von ca. 3-5% auf die Einlage der Bürger
- geringe Mindesteinlage von bspw. 500 Euro sorgt für breites Beteiligungsspektrum
- keine Haftung mit der eigenen Kapitaleinlage, diese ist durch den Einlagensicherungsfonds abgesichert

### Merkmale eines möglichen Windsparrbriefes:

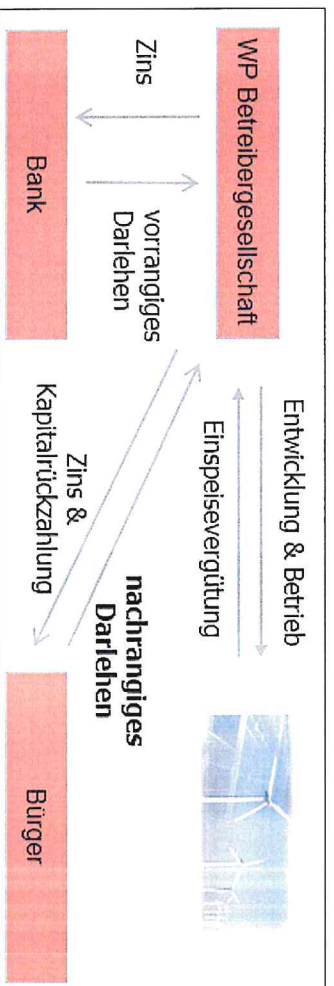
- einmalige Einlage bei einer regionalen Bank
- Adressaten: Bürger der Gemeinde Hagen OT Driftsethe
- Gesamtvolumen wählbar sowie begrenzbar (ca. 1 Mio. Euro)
- Laufzeit: meistens 3-10 Jahre
- Rückzahlung der Einlagen aller Bürger am Ende der Laufzeit



# Windpark Driftsethe

## Beteiligungsmöglichkeit für die Ortschaft Driftsethe

### Beteiligung über einen Nachrangdarlehen



Die Beteiligung über einen Nachrangdarlehen kann mit der finanzierenden Bank für Bürger von Driftsethe aufgesetzt werden. Die Kosten trägt die Betreibergesellschaft.

- Vorteile für die Driftsether:**
- feste Verzinsung auf die Einlage der Bürger
  - geringe Mindesteinlage von bspw. 1000 Euro sorgt für breites Beteiligungsspektrum
  - Verzinsung ab Tag 1

**Merkmale eines möglichen Nachrangdarlehen-Konzeptes:**

- Nachrangiges Darlehen zur Projektfinanzierung
- Adressaten: Bürger, Grundeigentümer, Gemeinden, etc.
- Laufzeit i.d.R. 7-10 Jahre
- Zinsen gemäß Kapitalmarkt zum Eröffnungszeitpunkt
- Rückzahlung zum Ende der Laufzeit
- Keine Mitbestimmung oder Teilhabe
- Risiko auf Einlage begrenzt\*



## **Kontakt**

**Haben Sie Fragen?  
Sprechen Sie uns jederzeit gerne  
an!**

**Ihre Ansprechpartner:**

**Anabel Marte de Erbrecht**

0162 1389074

[anabel.martedeerbrecht@alterric.com](mailto:anabel.martedeerbrecht@alterric.com)

**Michael Bosse**

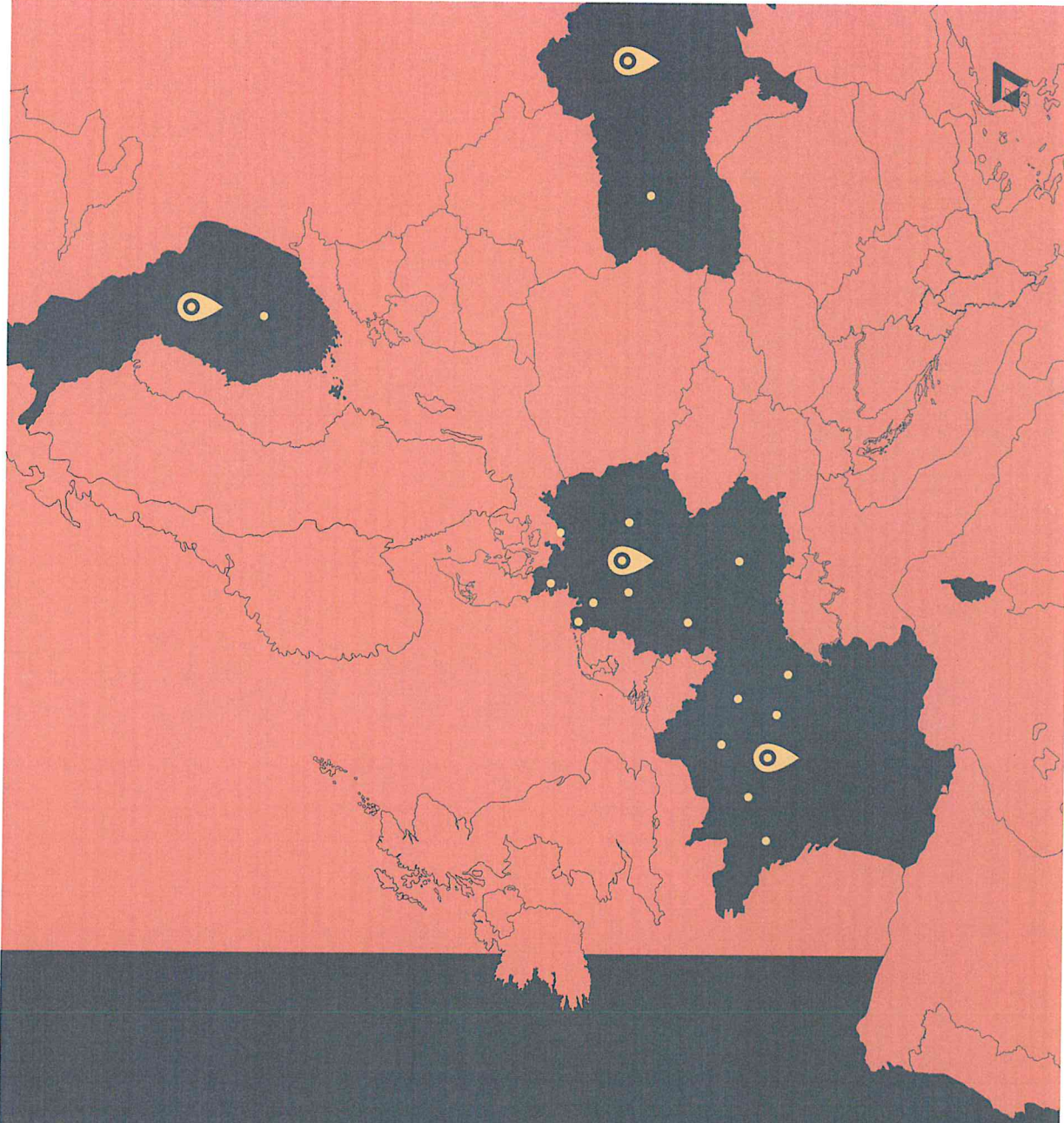
0162 1349946

[michael.bosse@alterric.com](mailto:michael.bosse@alterric.com)

**Jonas Backer**

0162 1385692

[jonas.backer@alterric.com](mailto:jonas.backer@alterric.com)





# Vielen Dank!

Alterric GmbH · Holzweg 87 · 26605 Aurich · [info@alterric.com](mailto:info@alterric.com) · [www.alterric.com](http://www.alterric.com)





# Windpark Driftsethe

## Mögliche Kommunalabgabe und Gewerbesteuereinnahmen

Beispiel für die Kommunalabgabe nach § 6 EEG geschätzt

Projektvariante	Gesamthöhe	Anzahl der WEA	Nennleistung	jährl. Ertrag/WEA [kWh]	Parkertrag [kWh/a]	0,2 ct/kWh nach § 6 EEG pro Jahr [EUR]	0,2 ct/kWh nach § 6 EEG 20 Jahre [EUR]
Nordex N149 164m NH	240	12	68,4	18.000.000	216.000.000	432.000	8.640.000
Vestas V150 169m NH	244	12	72	19.000.000	228.000.000	456.000	9.120.000
Vestas V162 169m NH	250	12	86,4	21.000.000	252.000.000	504.000	10.080.000

Genereller Zerlegungsmaßstab (§29 Abs. 1 Nr. 2 a) GewStG

Standortgemeinde des Windparks => 90 % der Gewerbesteuer

Firmensitzgemeinde => 10 % der Gewerbesteuer

Zerlegung in besonderen Fällen § 33 Abs. 1 GewStG:

Zerlegung des Steuermessbetrags nach Maßgabe einer zwischen den Gemeinden und dem Steuerpflichtigen getroffenen Einigung;

Vereinbarung mit der Stadt Aurich über Zerlegung:

Standortgemeinde des Windparks => 99 % der Gewerbesteuer

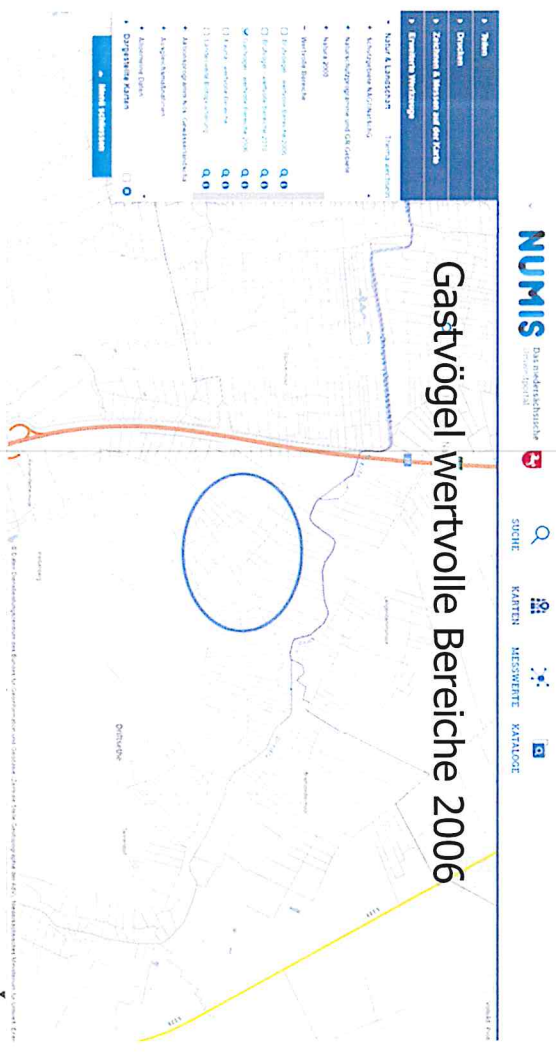
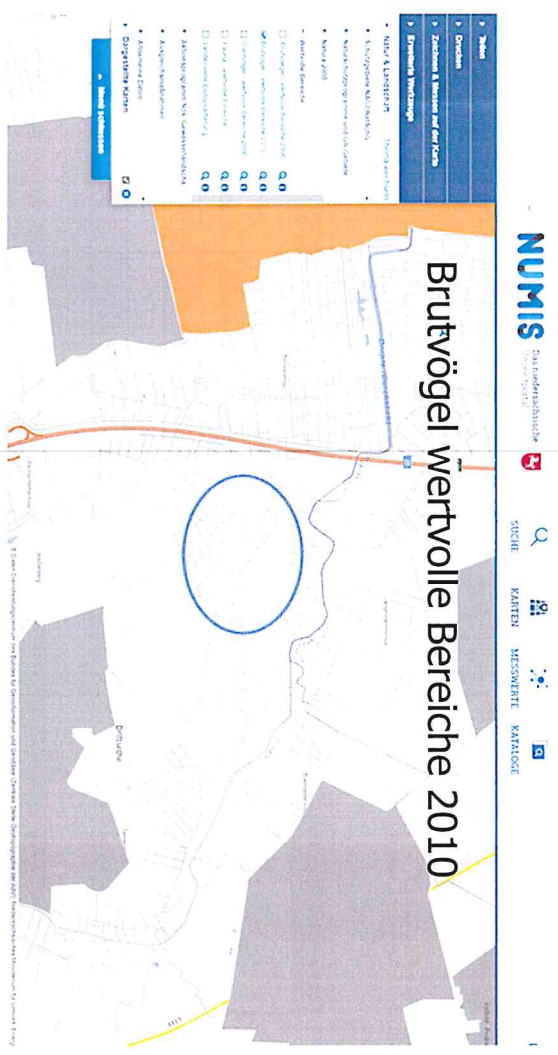
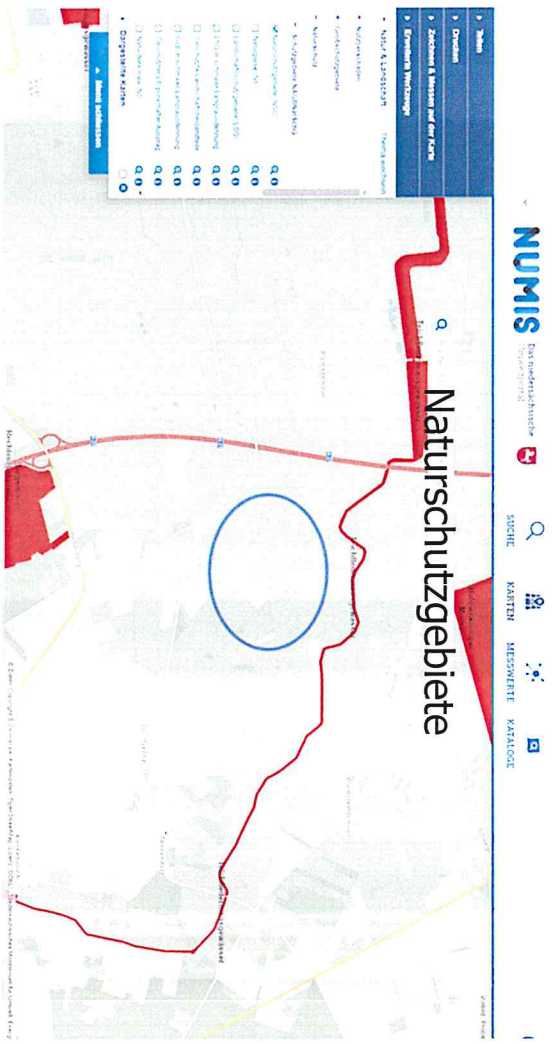
Firmensitzgemeinde => 1 % der Gewerbesteuer



# Avifauna / Fledermäuse

NUMIS-Abfrage (Nds. Umweltportal) zu Brutvögel / Rastvögel / Fledermäusen

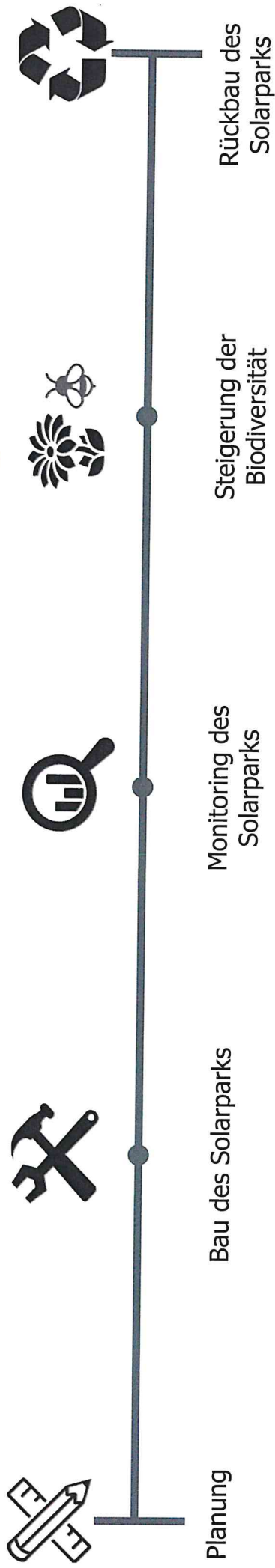
→ Keine Konfliktpotentiale in der Fläche vorhanden !





# Projekt Driftsethe

Weitere Projektinformationen: Alterric als Partner über die gesamte Laufzeit



Projektdaten	
Flächengröße	ca. 10 ha
Installierte Leistung	ca. 10 MWp
Jahresenergieertrag	9,3 Mio. kWh
Gedeckter Energiebedarf	3125 Haushalte
CO <sub>2</sub> -Einsparung	Ca. 6.200 t/a
Mögl. finanzieller Gewinn für die Gemeinde exkl. St.	Ca. 0,37 Mio. €



Ein Buchenwald bräuchte hierfür etwa das 50-fache der Fläche



