

May Top 9

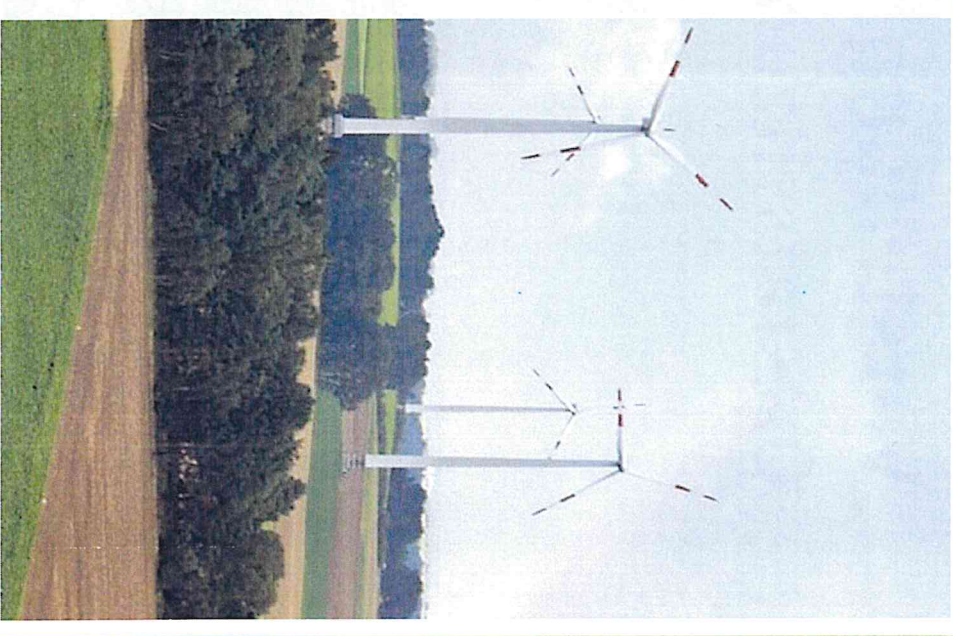


seit 1990

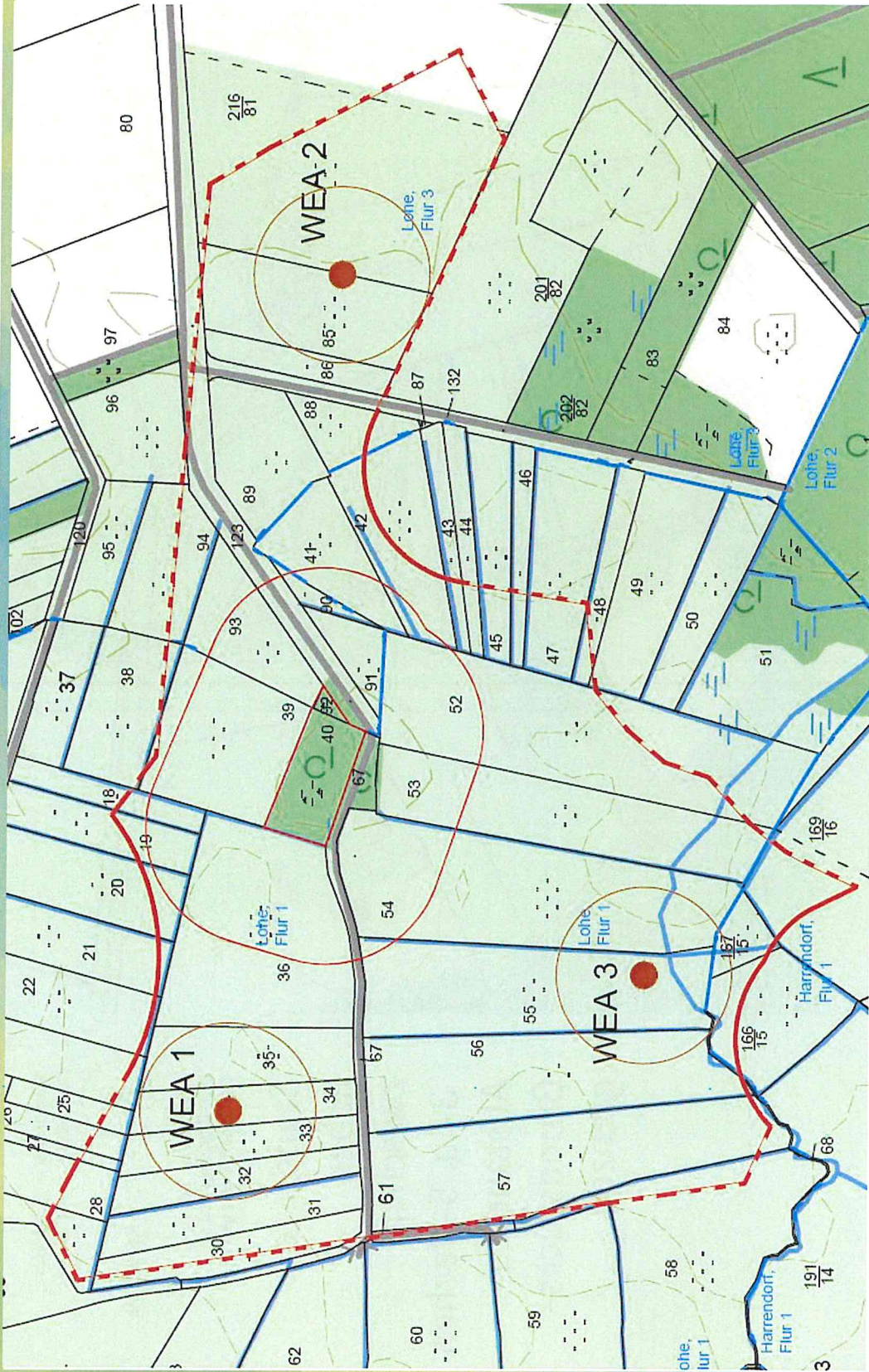
Windpark Bramstedt/Lohe Vorstellung Projektstand Ortsratssitzung am 09. November 2022



1. Standortkonzept alt und neu
2. Niedersächsische Landschaftsprogramme und rechtliche Bewertung
3. Ergebnisse Kartierungen Brutvögel, Rastvögel und Fledermäuse (2018)
4. Rückfragen



1. Standortkonzept alt WP Bramstedt/Lohe



Nabenhöhe = 125 Meter
Rotorradius = 150 Meter



FNP Eignungsgebiet
Windenergieanlagen

Standorte
haben
zwischen
3- u. 5- fachen
Abstand zu
Grundstücks-
grenzen

1. Standortkonzept neu WP Bramstedt/Lohe



Nahbenhöhe = 125 Meter
Rotorradius = 150 Meter



Rotorkreis

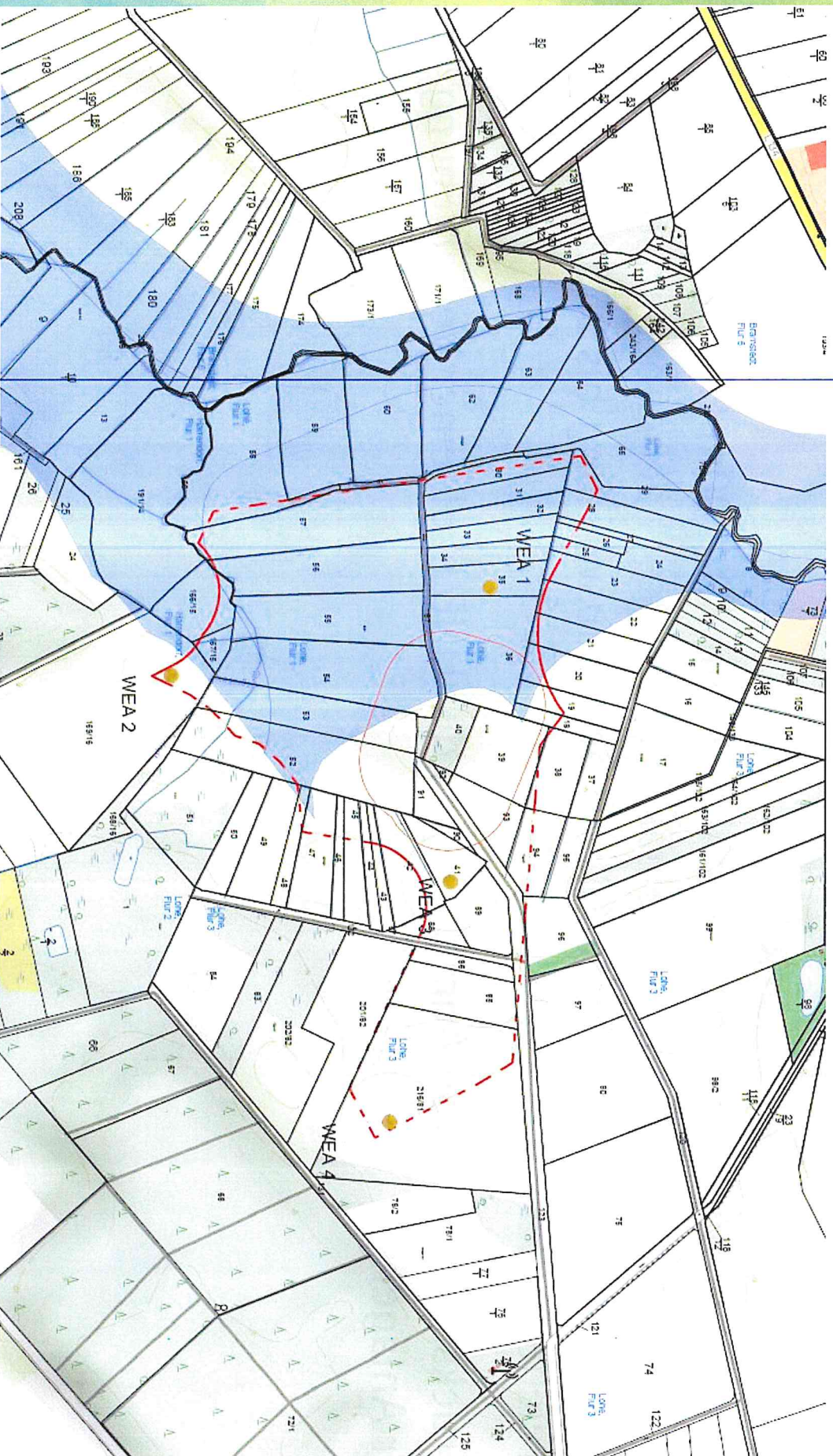
FNP Eignungsgebiet
Windenergieanlagen

Standorte
haben
zwischen
3- u. 5- fachen
Abstand zu
Grundstücks-
grenzen

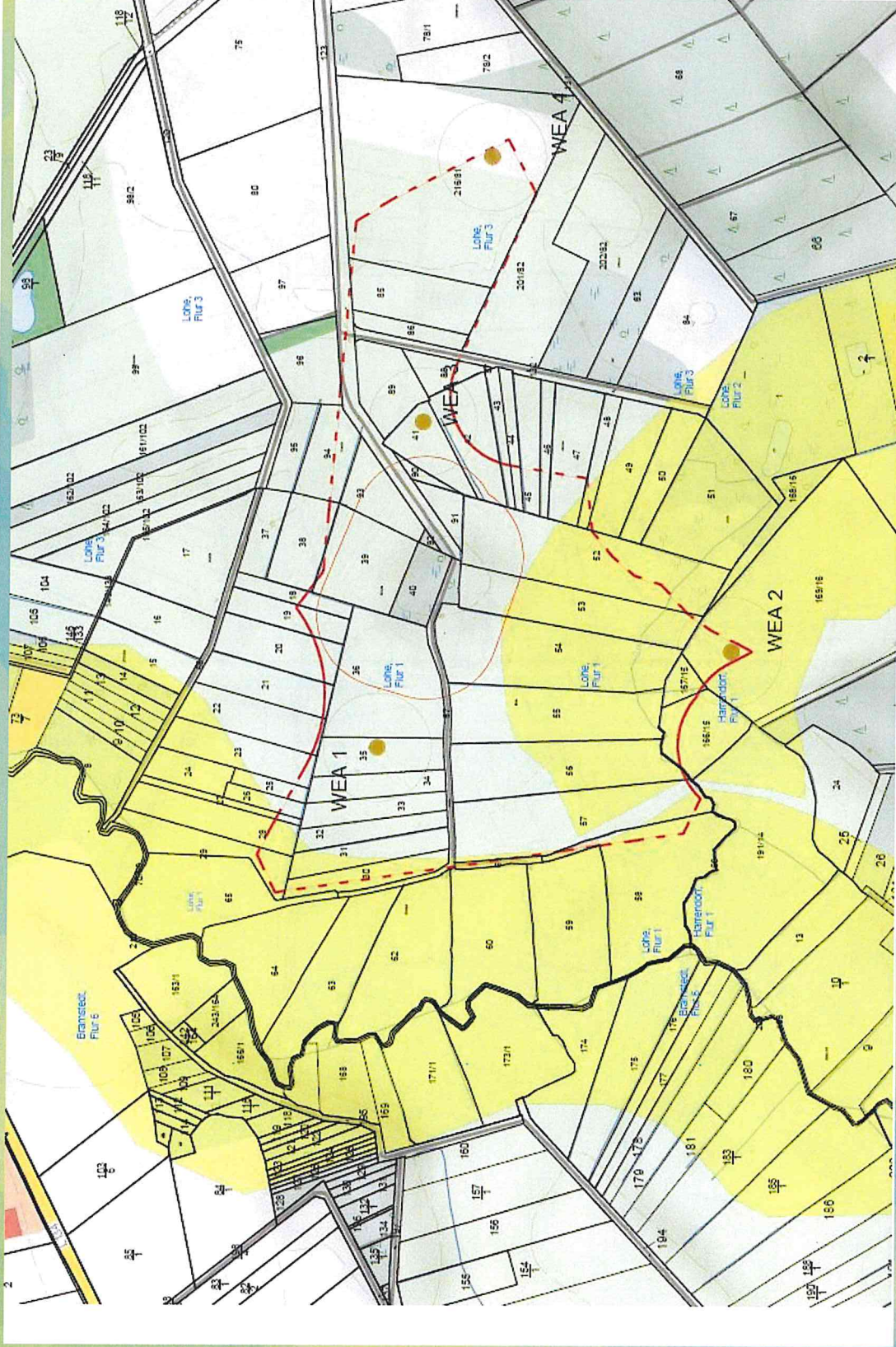
1. Standortkonzept neu WP Bramstedt/Lohe

- 4 Windenergieanlagen mit 125m NH, 150m RD (200m Gesamthöhe)
→ Rotor-outside-Regelung gemäß Windenergieflächenbedarfsgesetz (WindBG) um Ziel von bis zu 3,2% Flächenausweisung bis 2033 zu erreichen
- Berücksichtigung von Anmerkungen der UNB bzgl. einer Verschiebung der Anlagen

2. Nds. Landschaftsprogramm Auenlandschaft WP Bramstedt/Lohe

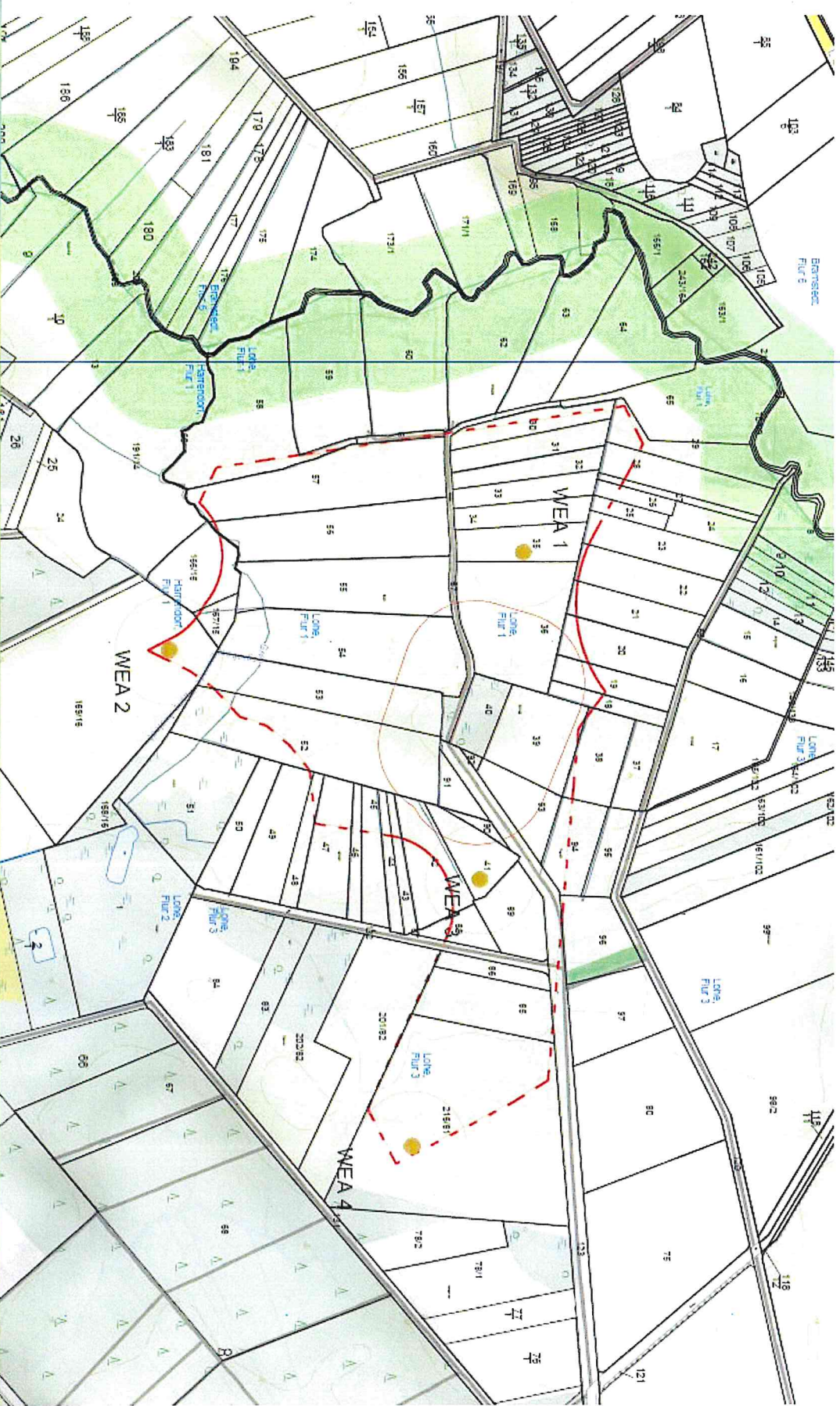


2. Nds. Landschaftsprogramm Brutvogelgebiet WP Bramstedt/Lohe



2. Nds. Landschaftsprogramm Biotopverbund

WP Bramstedt/Lohe



2. Rechtliche Bewertung WP Bramstedt/Lohe

- Keine entgegenstehenden naturschutzrechtlichen Belange gemäß der nachfolgenden Gesetze:
 - BNatSchG
 - Nds. LRÖP
 - RRÖP des LK Cuxhaven
 - Windenergieerlass
 - Nds. Landschaftsprogramme

3. Ergebnisse Kartierungen Brutvögel, Rastvögel und Fledermäuse (2018) WP Bramstedt/Lohe

Brutvögel:

- 500m Radius keine WEA-sensiblen Brutvogelarten
- Uhu → durch Freibord von 50m nicht kollisionsgefährdet
- In weiterer Umgebung (außerhalb 1000m Radius) wurde auf Vorkommen von Rotmilan, Schwarzstorch und Seeadler geprüft → Bestätigungen blieben aus

3. Ergebnisse Kartierungen Brutvögel, Rastvögel und Fledermäuse (2018) WP Bramstedt/Lohe

Rast-/Gastvögel:

- Keine nennenswerten bzw. höherwertigen Rastplätze von Wasser- oder Watvogelarten (Ausnahme einzelne kleinere Kiebitz-Trupps auch im 500m-Radius, überfliegende kleinere Trupps von Blässgänsen, zeitweise auch Saatgänse)
- Schreitvögel, wie Kraniche, Reiher oder Störche nur unregelmäßig und vereinzelt
- Greifvögel v.a. Mäusebussard, seltener Turmfalke und Sperber
- **Keine Rastvogelart erreicht im Bramstedter Raum das Mengenkriterium eines lokal bedeutsamen oder höherwertigen Gastvogellebensraumes**

3. Ergebnisse Kartierungen Brutvögel, Rastvögel und Fledermäuse (2018)

WP Bramstedt/Lohe

Fledermäuse:

- Dauererfassung April bis November 2018
- 500m Radius v.a. Zwerg- und BreitflügelFledermaus
- Keine Artenschutzkonflikte zu erwarten

4. Rückfragen WP Bramstedt/Lohe

Weitere Fragen?

Vielen Dank für Ihre Aufmerksamkeit



Claudia Mahlstedt

Projektkoordinatorin Niedersachsen-Nord

Telefon: 0421-80718146

E-Mail: claudia.mahlstedt@energiekontor.com

Markus Straeten

Projektkoordinator Niedersachsen-Nord

Telefon: 0421-3304250

E-Mail: markus.straeten@energiekontor.com

