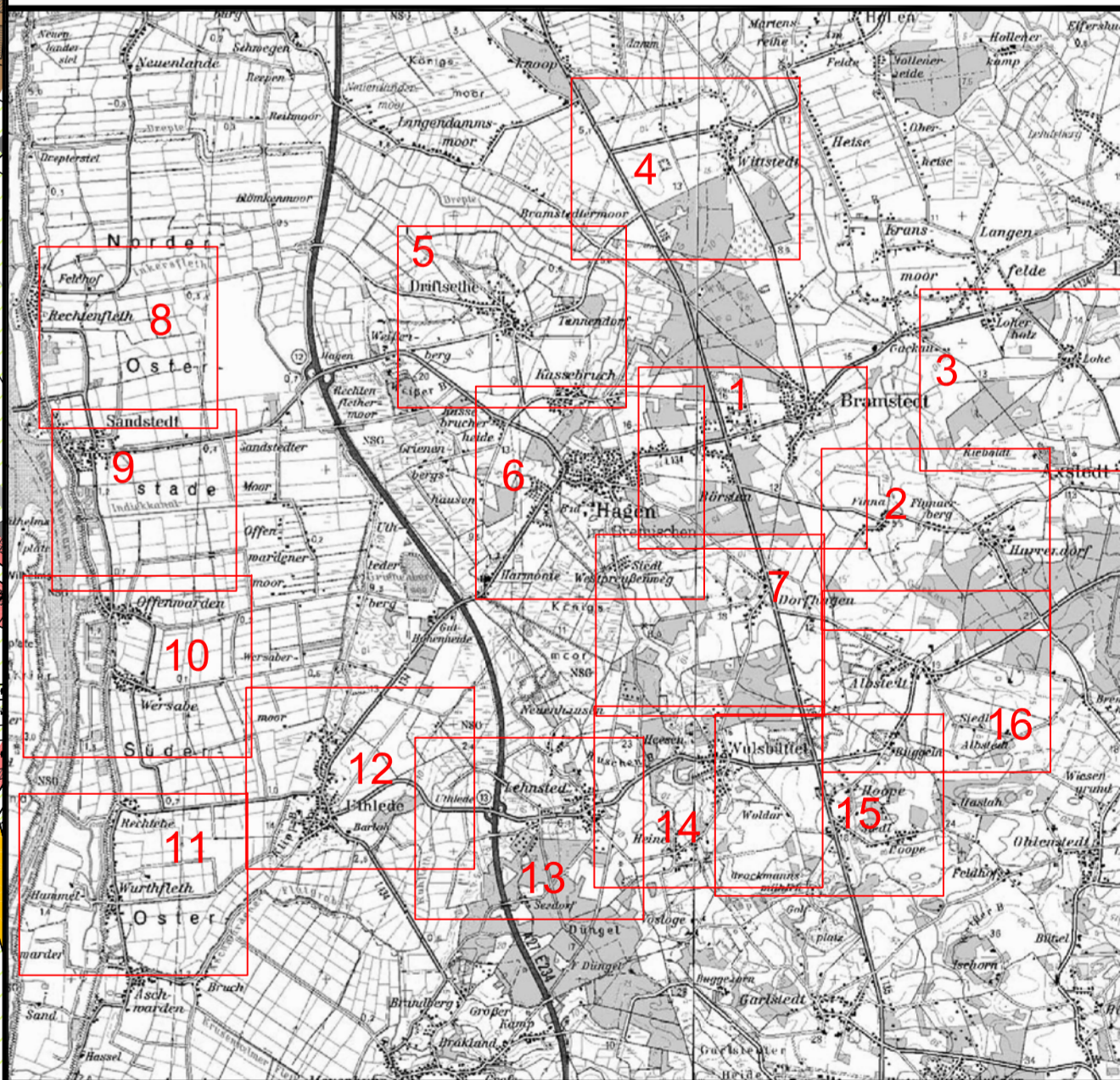


Fortschreibung Flächennutzungsplan Samtgemeinde Hagen

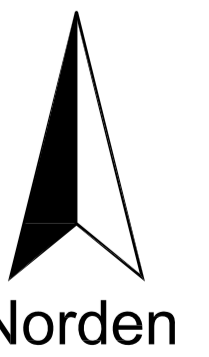


Gemeinde Wulsbüttel
Stand 2011

Karte 14: Wulsbüttel / Heine

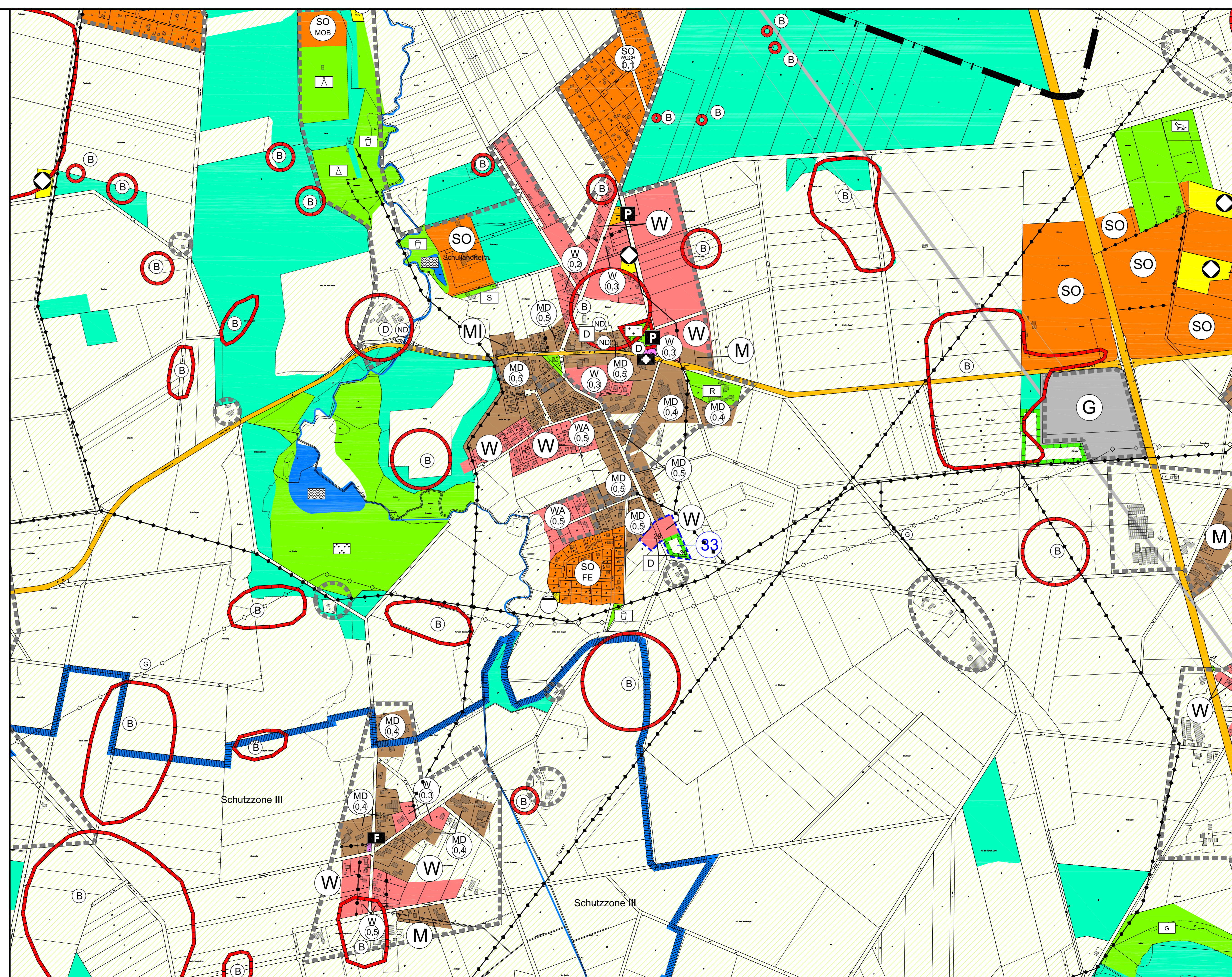


Maßstab 1:5.000



Planverfasser
Der Entwurf des Bauleitplanes wurde ausgearbeitet von
instara
Bremen, den 16.05.2011

Vahrer Straße 180
Tel.: (0421) 43 57 9-0
Fax.: (0421) 45 46 84
28309 Bremen
Internet: www.instara.de
E-Mail: info@instara.de



Planzeichenerklärung
(gemäß Planzeichenerverordnung v. 1990)
Art der baulichen Nutzung (§ 5 Abs. 2 Nr. 1 BauGB)

W	Wohnbauflächen
WA	Allgemeine Wohngebiete
WR	Reine Wohngebiete
WS	Kleinsiedlungsgebiete
WB	Besondere Wohngebiete
M	Gemischte Bauflächen
MH	Mischgebiete
MK	Kerngebiete
MD	Dorfgebiete
G	Gewerbliche Bauflächen
GE	Gewerbegebiete
GI	Industriegebiete
S	Sonderbauflächen
SO	Sondergebiete
SW	Wochenendhausgebiet

Maß der baulichen Nutzung (§ 5 Abs. 2 Nr. 1 BauGB)
z.B. 0,7 Geschossflächenzahl/GFZ
z.B. 0,4 Baumassenzahl/BMZ

Einrichtungen und Anlagen zur Versorgung mit Gütern und Dienstleistungen des öffentlichen und privaten Bereichs, Flächen für den Gemeinbedarf, Flächen für Sport- und Spielanlagen (§ 5 Abs. 2 Nr. 2 und Abs. 4 BauGB)

Öffentliche Grünflächen	Öffentliche Grünflächen
Private Grünflächen	Private Grünflächen
Parkanlage	Schützenplatz
Flächen für Freizeit, Spiel, Sport	Denkmal
Sportplatz	Tennisplatz
Spielplatz	Hundesport / Hundedressur
Freibad, Badeplatz	Reithalle / Reitplatz
Friedhof	Bootslegeplatz
Zeltplatz	Golfplatz
Schießstand	

Wasserflächen und Flächen für die Wasserwirtschaft, den Hochwasserschutz und die Regelung des Wasserabflusses (§ 5 Abs. 2 Nr. 7 und Abs. 4 BauGB)

Wasserflächen (H-Hafen, T-Talch, S-See)	Umgrenzung von Flächen für die Wasserwirtschaft, den Hochwasserschutz und die Regelung des Wasserabflusses (R-Regenwasserrückhaltebecken, U-Überschwemmungsgebiet)
Umgrenzung der Flächen mit wasserrechtlichen Festsetzungen (GW-Schutzgebiet für Grund- und Quellwassergewinnung, OW-Schutzgebiet für Oberflächengewässer)	

Flächen für Aufschüttungen, Abgrabungen oder für die Gewinnung von Bodenschätzen (§ 5 Abs. 2 Nr. 8 und Abs. 4 BauGB)

Flächen für Aufschüttungen	Flächen für Abgrabungen oder für die Gewinnung von Bodenschätzen
----------------------------	--

Flächen für die Landwirtschaft und für Wald (§ 5 Abs. 2 Nr. 9 und Abs. 4 BauGB)

Flächen für die Landwirtschaft	Flächen für Wald
--------------------------------	------------------

Planungen, Nutzungsregelungen, Maßnahmen und Flächen für Maßnahmen zum Schutz, zur Pflege und zur Entwicklung von Boden, Natur und Landschaft (§ 5 Abs. 2 Nr. 10 und Abs. 4 BauGB)

Umgrenzung von Flächen für Maßnahmen zum Schutz, zur Pflege und zur Entwicklung von Boden, Natur und Landschaft	Umgrenzung von Schutzgebieten und Schutzobjekten im Sinne des Naturschutzrechts
Naturschutzgebiet	Kulturreihe
Nationalpark	Naturdenkmal
Landschaftsschutzgebiet	Geschützter Landschaftsbestandteil
Naturpark	

Regelungen für die Stadterhaltung und für den Denkmalschutz (§ 5 Abs. 5 und 4, § 172 Abs. 1 BauGB)

Umgrenzung von wichtigen Bereichen für den Bodendenkmalschutz	Umgrenzung von Gesamtanlagen (Ensembles), die dem Denkmalschutz unterliegen
Einzelanlagen (unbewegliche Kulturdenkmale), die dem Denkmalschutz unterliegen	

Sonstige Planzeichen

W	Kommunale Wanderwege
Umgrenzung der Bauflächen, für die eine zentrale Abwasserbeseitigung nicht vorgesehen ist (§ 5 Abs. 2 Nr. 1 und Abs. 4 BauGB)	Umgrenzung der Flächen, bei deren Bebauung besondere bauliche Vorkehrungen gegen äußere Einwirkungen oder bei denen besondere bauliche Sicherungsmaßnahmen gegen Naturgewalten erforderlich sind (§ 5 Abs. 3 Nr. 1 und Abs. 4 BauGB)
Umgrenzung der für bauliche Nutzungen vorgesehenen Flächen, deren Böden erheblich mit umweltschädlichen Stoffen belastet sind (§ 5 Abs. 3 Nr. 3 und Abs. 4 BauGB)	Umgrenzung der Flächen für Nutzungsbeschränkungen oder für Vorkehrungen zum Schutz gegen schädliche Umwelteinwirkungen im Sinne des Bundesimmissionsschutzgesetzes (§ 5 Abs. 2 Nr. 6 und Abs. 4 BauGB)
Schutzpflanzung	Richtfunktrassen
Abgrenzung unterschiedlicher Nutzungen	Abgrenzung von Satzungsgebieten
Abgrenzung von Änderungsbereichen	Grenze der Samtgemeinde Hagen
Gemeindegrenzen	Verfüllte Bohrstelle
Winterstellplätze für Wohnwagen	Geltungsbereich der Änderungen

Flächen für Versorgungsanlagen, für die Abfallentsorgung und Abwasserbeseitigung sowie für Ablagerungen (§ 5 Abs. 2 Nr. 4 und Abs. 4 BauGB)

Fläche für Versorgungsanlagen, für die Abfallentsorgung und Abwasserbeseitigung sowie für Ablagerungen	Fläche Elektrizität
Gas	Abwasser
Fernwärme	Abfall
Wasserwerk	Ablagerung

Hauptversorgungs- und Hauptwasserleitungen (§ 5 Abs. 2 Nr. 4 und Abs. 4 BauGB)

Oberirdisch	unterirdisch (W-Wasser, A-Abwasser, E-Elektrizität, G-Gas)
-------------	--